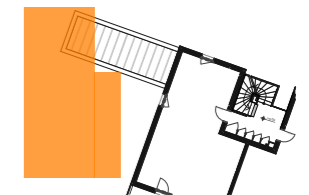


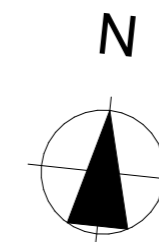
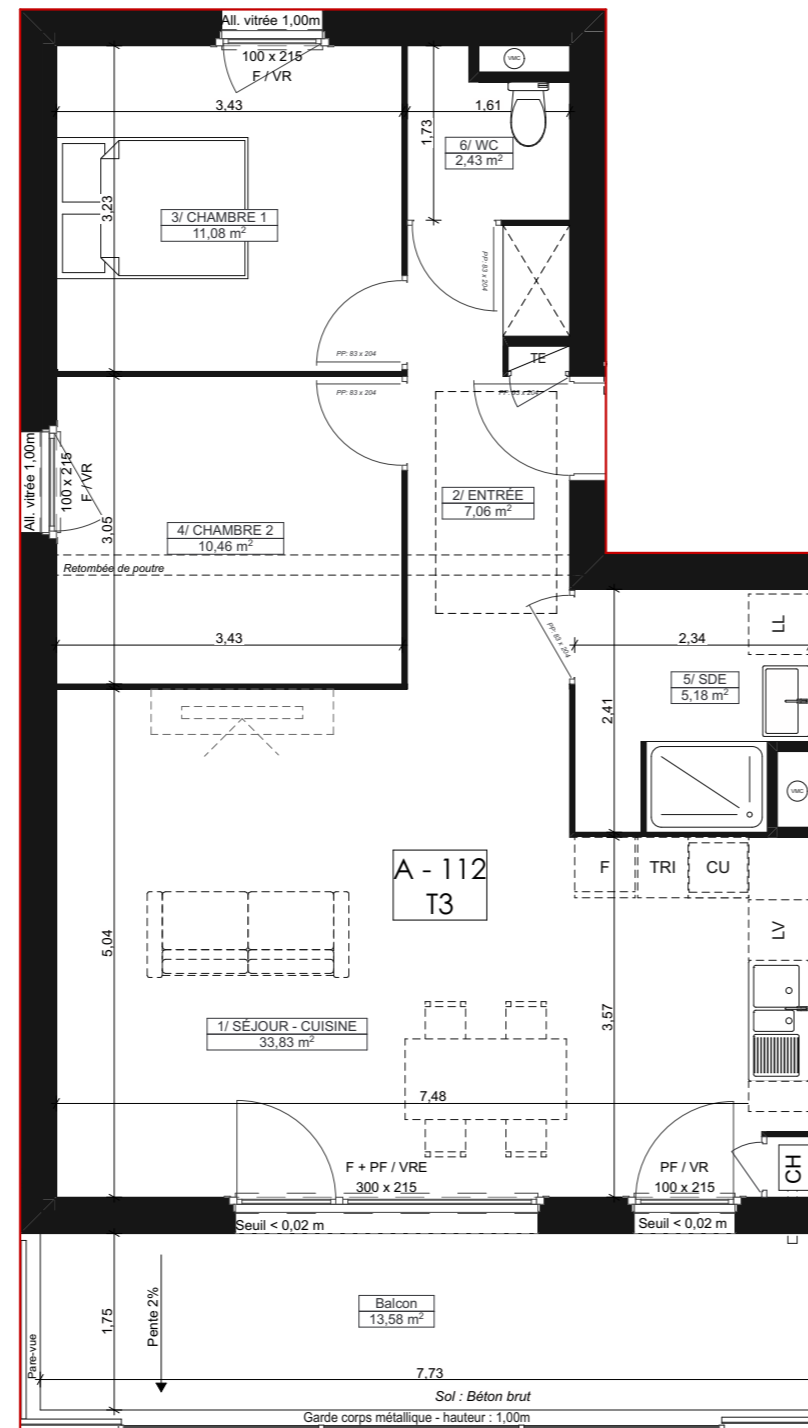
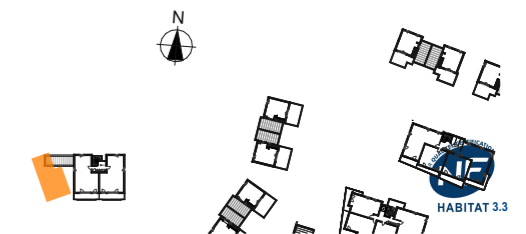
| Bâtiment | Niveau | N° | Type |
|----------|--------|-----|------|
| A | R+1 | 112 | T3 |

| SURFACES HABITABLE EN m ² | |
|--------------------------------------|----------------------------|
| 1/ SÉJOUR - CUISINE | 33,83 |
| 2/ ENTRÉE | 7,06 |
| 3/ CHAMBRE 1 | 11,08 |
| 4/ CHAMBRE 2 | 10,46 |
| 5/ SDE | 5,18 |
| 6/ WC | 2,43 |
| Total surface habitable | 70,04 m² |
| BALCON | 13,58 m ² |







SITUATION DE L'APPARTEMENT DANS LA RÉSIDENCE



SITUATION DE L'APPARTEMENT DANS L'ÎLOT



Légende :

| | | | |
|---------------------------------------------------------------------------------------|------------------------|---------------------------------------------------------------------------------------|--------------------|
|  | Poutre apparente |  | Chaudière |
|  | Faux plafond ou Coffre |  | Limite de lot |
|  | Tableau électrique |  | Bande gravillonnée |

Nota : En fonction des nécessités techniques de la réalisation, les modifications sont susceptibles d'être apportées à ce plan. Les surfaces indiquées sont approximatives, les soffites, les faux plafonds, les remparts, gaines sont susceptibles d'évoluer en situation, en nombre et en dimension. Les canalisations, les retombées, les regards ne sont pas figurés. Les remplacements éventuels des équipements sont donnés à titre indicatif et sont susceptibles d'évoluer pour des raisons techniques. La végétation n'est pas contractuelle. Les éléments de mobilier (meubles et plan de travail) ne sont placés qu'à titre indicatif.