

" RESIDENCE TERRE et MER"

Route de Poulpry
29950 - Bénodet

ESPACIL ACCESSION

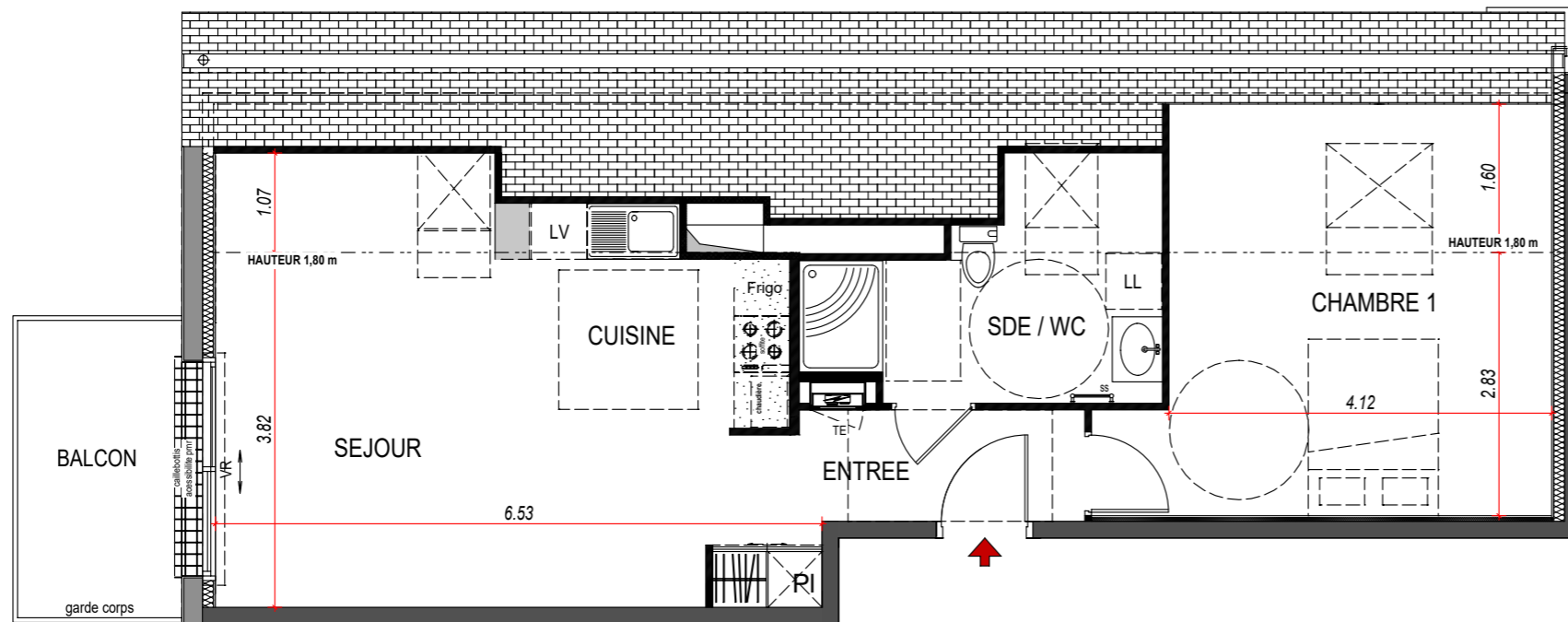
1 avenue Pierre Mendès-France - 56600 Lanester


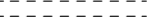

ARCHIVOLTO

11 rue Paul Bert - 56100 Lorient

Logement N° : 124 TYPE : T2

LOGT 124	SHAB /m ²	SURFACE UTILE
Entrée + PL	4,37	4,37
Séjour / cuisine	23,17	27,44
Cellier		
Sde		
Wc		
Sde / Wc	5,91	7,91
Chambre 1	12,62	19,20
Chambre 2		
Chambre 3		
Degt		
	46,07	58,92
Balcon		5,66 m ²



LEGENDE	Soffite ou faux-plafond :	
	Retombée :	
	Tableau électrique :	

Date : 12 MAI 2022

Nota: En fonction des nécessités techniques de la réalisation, des modifications sont susceptibles d'être apportées à ce plan. Les surfaces indiquées sont approximatives, les soffites, faux-plafonds, rampants, gaines sont susceptibles d'évoluer en situation, en nombre et en dimension. Les canalisations, les retombées, les regards ne sont pas figurés. Les emplacements éventuels des équipements sont donnés à titre indicatif et sont susceptibles d'évoluer pour des maisons techniques. Le végétation n'est pas contractuelle. Les éléments de mobilier (meubles et plan de travail) ne sont placés qu'à titre indicatif.

