

" RESIDENCE TERRE et MER"

Route de Poulpry
29950 - Bénodet

ESPACIL ACCESSION

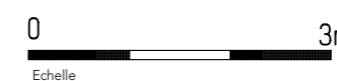
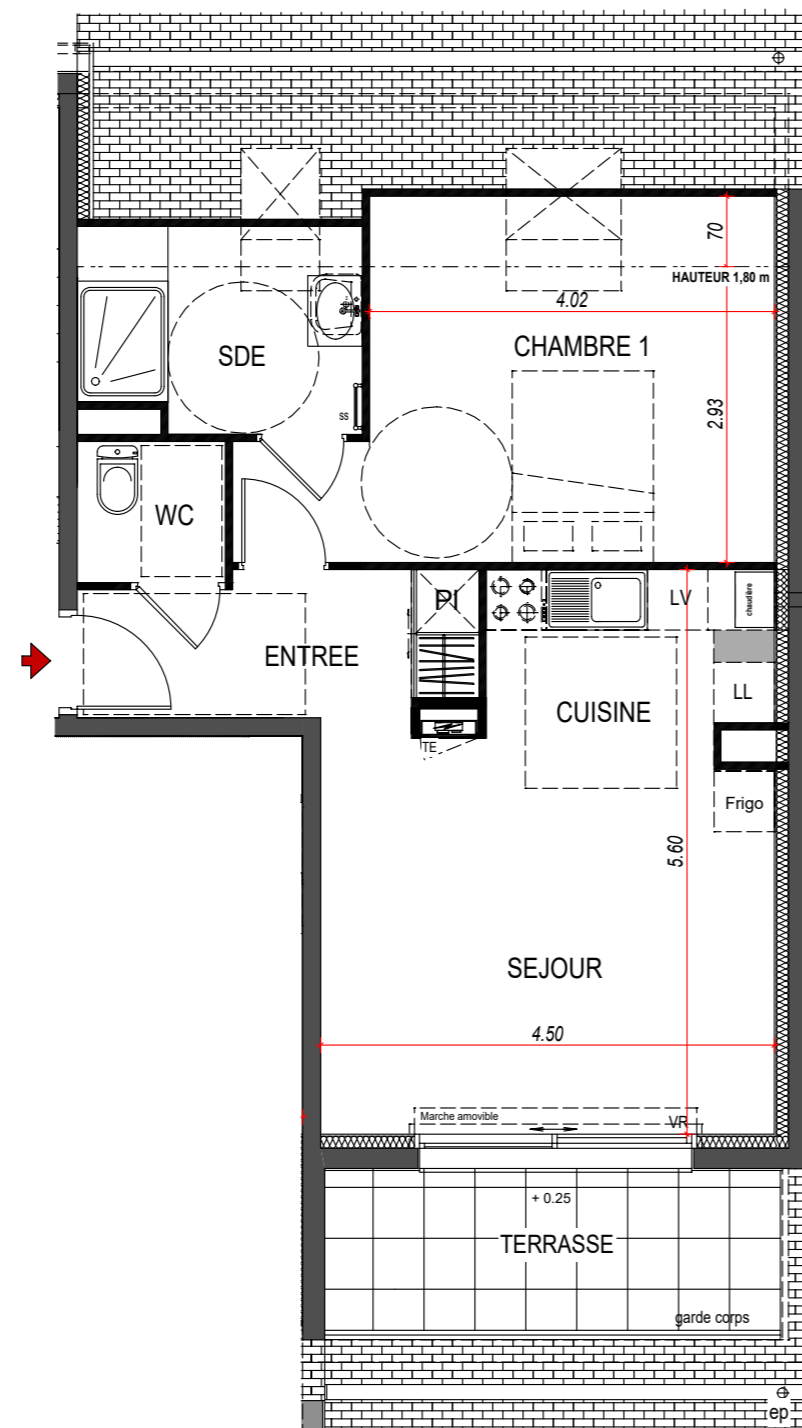
1 avenue Pierre Mendès-France - 56600 Lanester

ARCHIVOLTO

11 rue Paul Bert - 56100 Lorient

Logement N° : 221 TYPE : T2

LOGT 221	SHAB /m ²	SURFACE UTILE
Entrée + PL	5,33	5,33
Séjour / cuisine	22,45	22,45
Cellier		
Sde	4,42	5,55
Wc	2,06	2,06
Sde / Wc		
Chambre 1	13,41	16,22
Chambre 2		
Chambre 3		
Degt		
	47,67	51,61
Terrasse		7,20 m ²



LEGENDE

Soffite ou faux-plafond : 

Retombée : 

Tableau électrique : 

Date : 12 MAI 2022

Nota: En fonction des nécessités techniques de la réalisation, des modifications sont susceptibles d'être apportées à ce plan. Les surfaces indiquées sont approximatives, les soffites, faux-plafonds, rampants, gaines sont susceptibles d'évoluer en situation, en nombre et en dimension. Les canalisations, les retombées, les regards ne sont pas figurés. Les emplacements éventuels des équipements sont donnés à titre indicatif et sont susceptibles d'évoluer pour des maisons techniques. Le végétation n'est pas contractuelle. Les éléments de mobilier (meubles et plan de travail) ne sont placés qu'à titre indicatif.