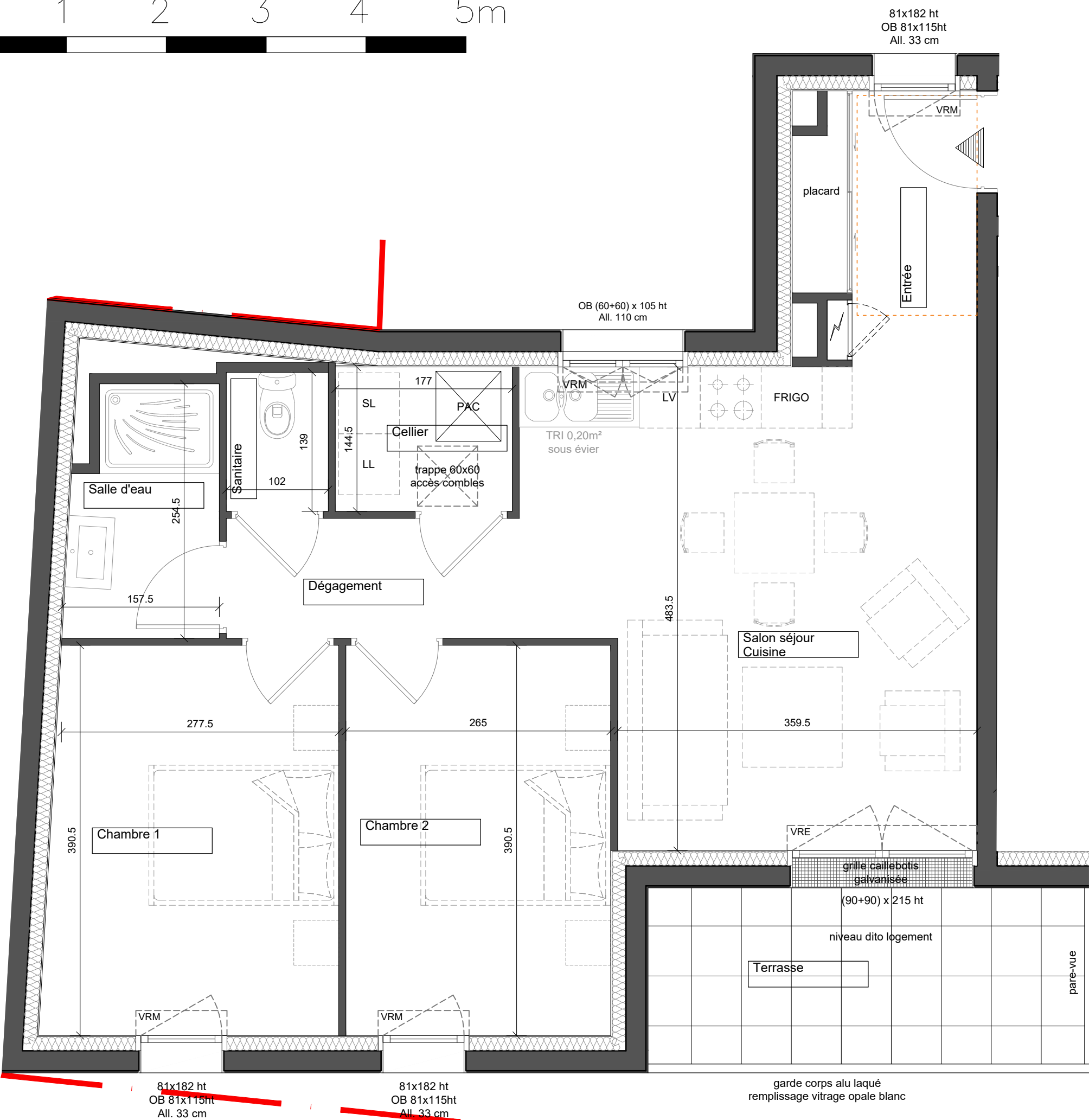


0 1 2 3 4 5m



Espacil Accession 
Groupe ActionLogement

TAOLENN

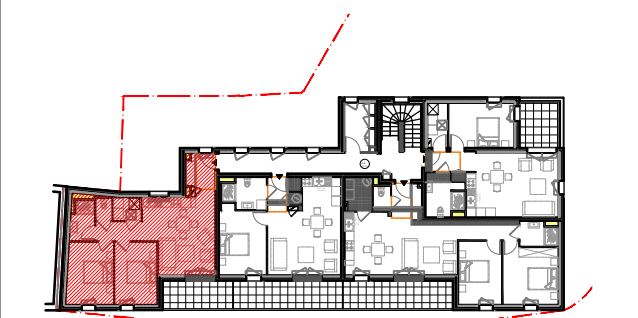
Place Pierre Commelin- 56190 NOYAL-MUZILLAC






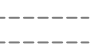
ESPACIL ACCESSION
15, rue Jeanne d'Arc CS 14618 - 44046 NANTES Cedex 1
Agence LORAND GUILLOU
15, rue park ar Rannez - 56410 Erdeven

R+1 - Appartement 101 - T3

Date: 12.11.2025

	SURFACES HABITABLES (m²)
Entrée + placard	4,50
Salon séjour cuisine	20,00
Sanitaire	1,40
Cellier	2,60
Chambre 1	11,30
Chambre 2	10,30
Salle d'eau	3,60
Dégagement	3,50
TOTAL SURFACES	57,20
Terrasse	7,70



LEGENDE:	Pompe à chaleur:		Soffite ou faux-plafond:		Volet roulant manuel:
	Ballon eau chaude:		Poteau:		VRM
	Tableau électrique:		Retombée:		Volet roulant électrique:
					VRE

Nota: En fonction des nécessités techniques de la réalisation, des modifications sont susceptibles d'être apportées à ce plan qui ne revêt avant d'être annexé à l'acte authentique de vente qu'un caractère informatif. Les surfaces indiquées sont approximatives. Les soffites, faux-plafonds, rampants, retombées, gaines sont susceptibles d'évoluer en situation, en nombre et en dimensions. La végétalisation n'est pas contractuelle. Les éléments de mobilier (meubles et plans de travail) ne sont placés qu'à titre indicatif. Les accès aux terrasses et prolongements extérieurs peuvent comporter un surbot ou hauteur de marche à franchir.