

## ROZ AVEL

Quartier Bocéno - Rue Marie Marvingt - 56950 CRAC'H

## SOCOBRET

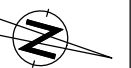
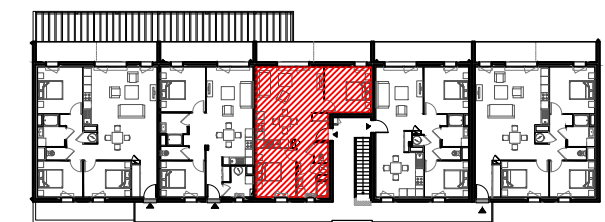
1, avenue Pierre Mendès-France - 56600 Lanester

**Agence LORAND GUILLOU**  
15, rue park ar Rannez - 56410 Erdeven



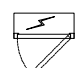

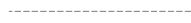
## R+1 - Appartement 513 - T3

Date: 28.03.2022

	SURFACES HABITABLES (m <sup>2</sup> )
Entrée + placard	2,60
Salon séjour cuisine	27,60
Sanitaire	1,60
Chambre 1	11,90
Chambre 2	10,90
Dégagement	2,00
Salle d'eau	5,45
<b>TOTAL SURFACES</b>	<b>62,05</b>
Balcon	12,90



**LEGENDE:**

Ballon thermodynamique: 	Soffite ou faux-plafond: 
Tableau électrique: 	Poteau: 
	Retombée: 

Nota: En fonction des nécessités techniques de la réalisation, des modifications sont susceptibles d'être apportées à ce plan. Les surfaces indiquées sont approximatives. Les soffites, faux-plafonds, rampants, gaines sont susceptibles d'évoluer en situation, en nombre et en dimension. Les canalisations, les retombées, les regards ne sont pas figurés. Les emplacements éventuels des équipements sont donnés à titre indicatif et sont susceptibles d'évoluer pour des raisons techniques. La végétation n'est pas contractuelle. Les éléments de mobilier (meubles et plan de travail) ne sont placés qu'à titre indicatif.