

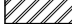
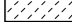


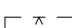
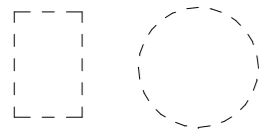


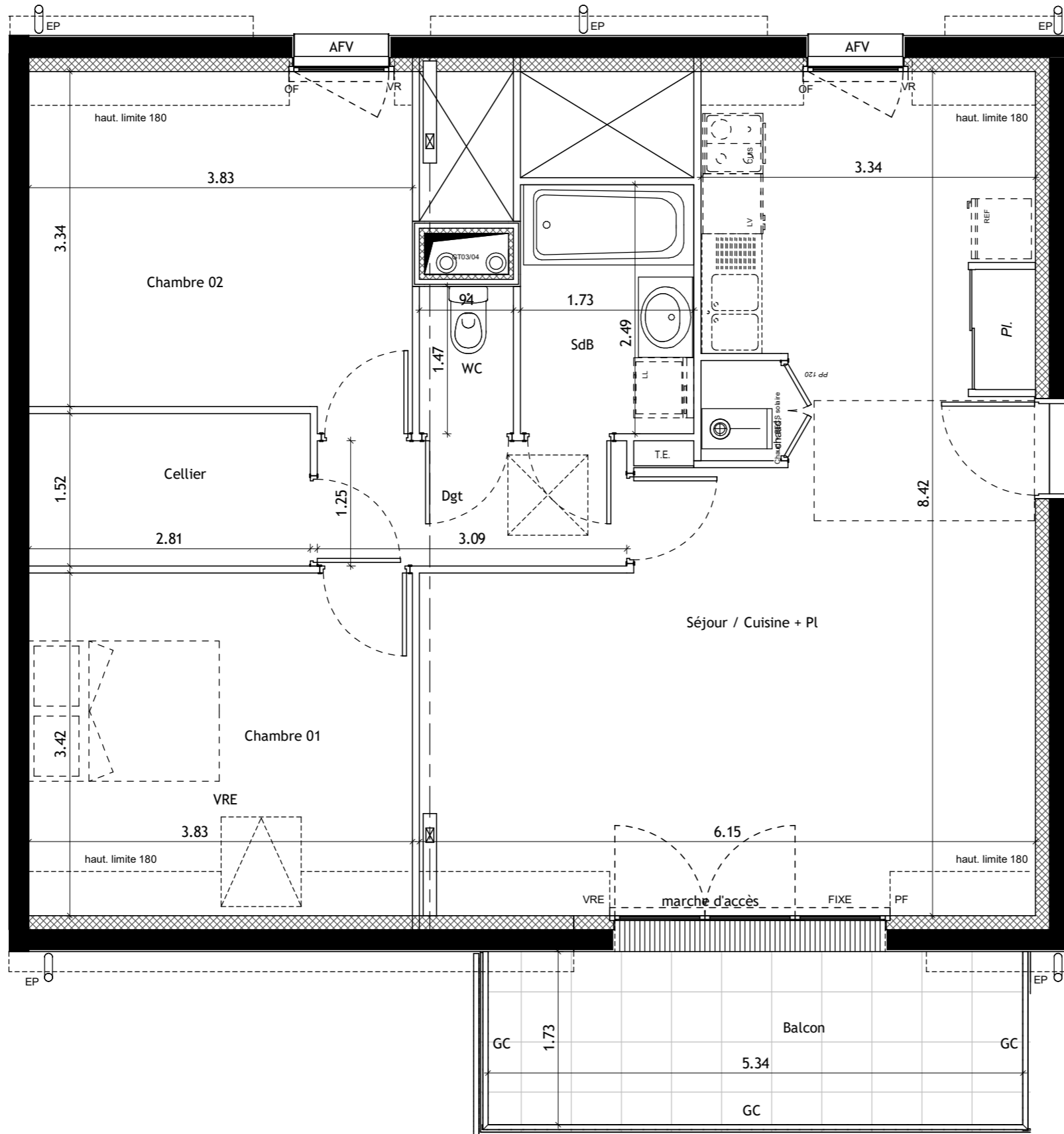
LEGENDE

-  Tableau électrique
-  Gaine technique
-  Faux-plafond inférieur à 2.50m
-  Gravillons
-  Caillebotis
-  Trappe accès VMC
-  Fenêtre de toit

Cercle de manoeuvre PMR



- OB : Oscillo-battant
- OF : Ouvrant à la française
- PF : Porte-fenêtre
- AFV : Allège fixe vitrée
- FIXE : Vitrage fixe attenant
- VR : Volet roulant
- VRE : Volet roulant électrique
- GC : Garde-corps
- CL : Clôture grillagée
- hspto : Hauteur sous poutre
- EP : Descente d'eaux pluviales
- Pl. : Placard
- Dgt : Dégagement
- CHAUD : Chaudière
- LV : Lave vaisselle
- LL : Lave linge
- CUIS : Cuisson
- REF : Réfrigérateur



« En fonction des nécessités techniques de la réalisation, des modifications sont susceptibles d'être apportées à ce plan qui ne revêt avant d'être annexé à l'acte authentique de vente qu'un caractère informatif. Les surfaces indiquées sont approximatives. Les soffites, faux-plafonds, retombées et gaines sont susceptibles d'évoluer en situation, en nombre et en dimensions. La végétalisation n'est pas contractuelle. Les éléments de mobilier (meubles et plans de travail) ne sont placés qu'à titre indicatif. Les accès aux terrasses et prolongements extérieurs peuvent comporter un surbot ou hauteur de franchir. »

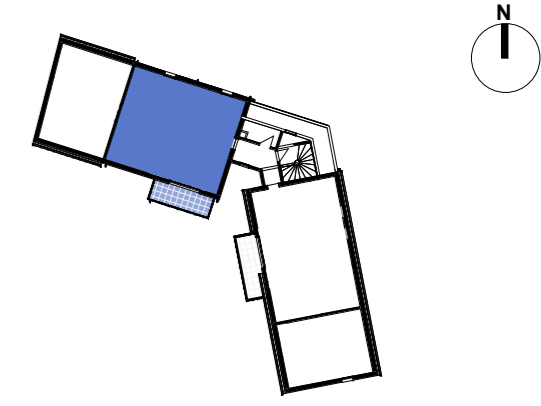
Espacil Accession

ESPACIL ACCESSION

1 rue du Scorff 35042 Rennes - T 02 99 27 20 00

Résidence du Ruisseau

1 rue du Ruisseau
35530 Brécé




APPT 201	T3	R+2
-----------------	-----------	------------

Surfaces habitables des pièces	
Séjour / Cuisine + Pl	36.19 m ²
Chambre 02	12.14 m ²
Chambre 01	11.88 m ²
SdB	4.30 m ²
Cellier	4.27 m ²
Dgt	3.86 m ²
WC	1.39 m ²
74.03 m²	

Surfaces annexes	
Balcon	9.22 m ²
9.22 m²	

Plan de vente 12/09/2023



Atelier du Canal
16 rue du Bourg Nouveau
CS 35 105
35031 Rennes Cedex
T 02 99 22 78 00