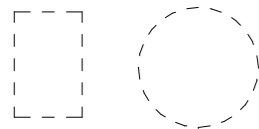


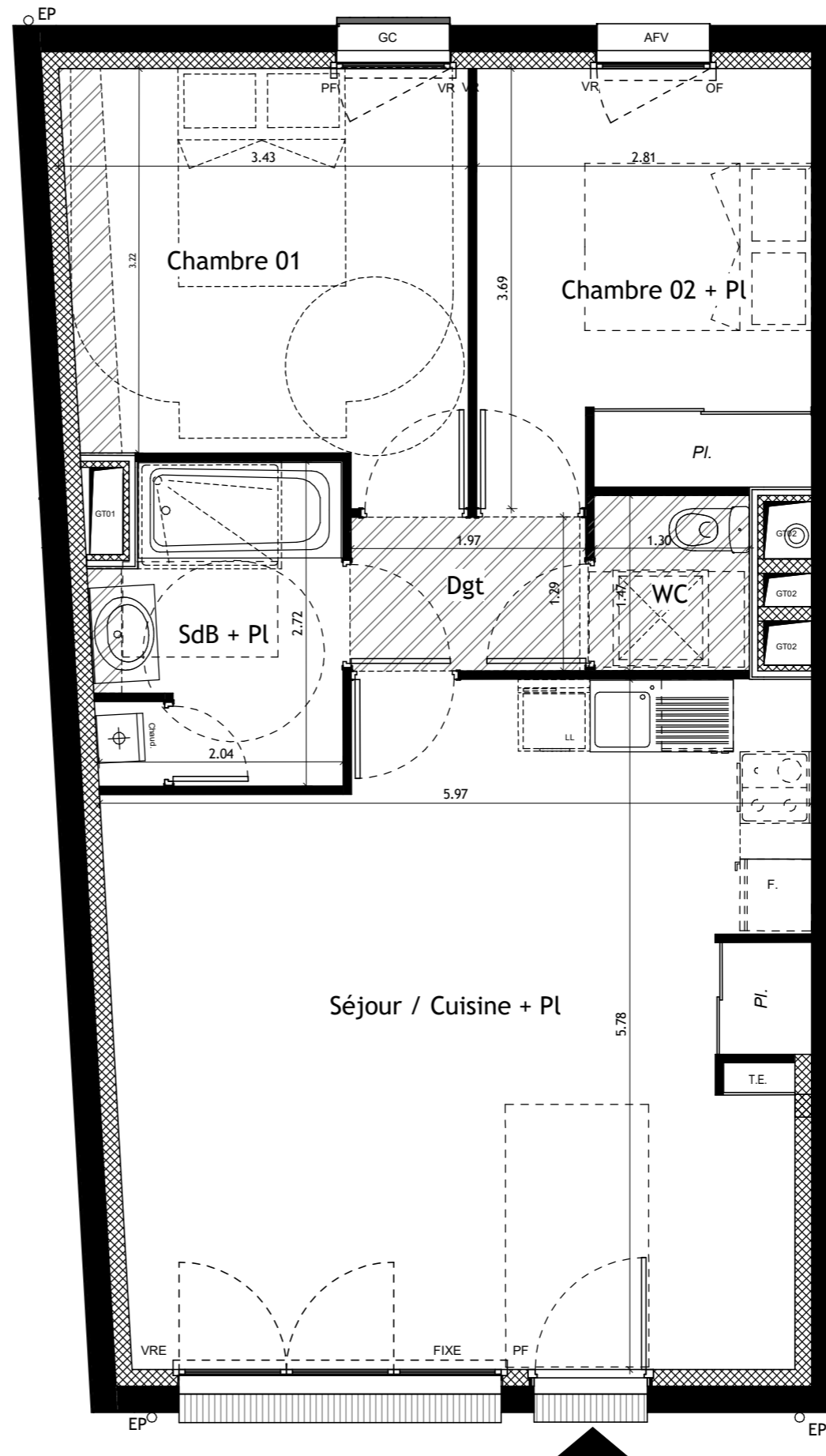
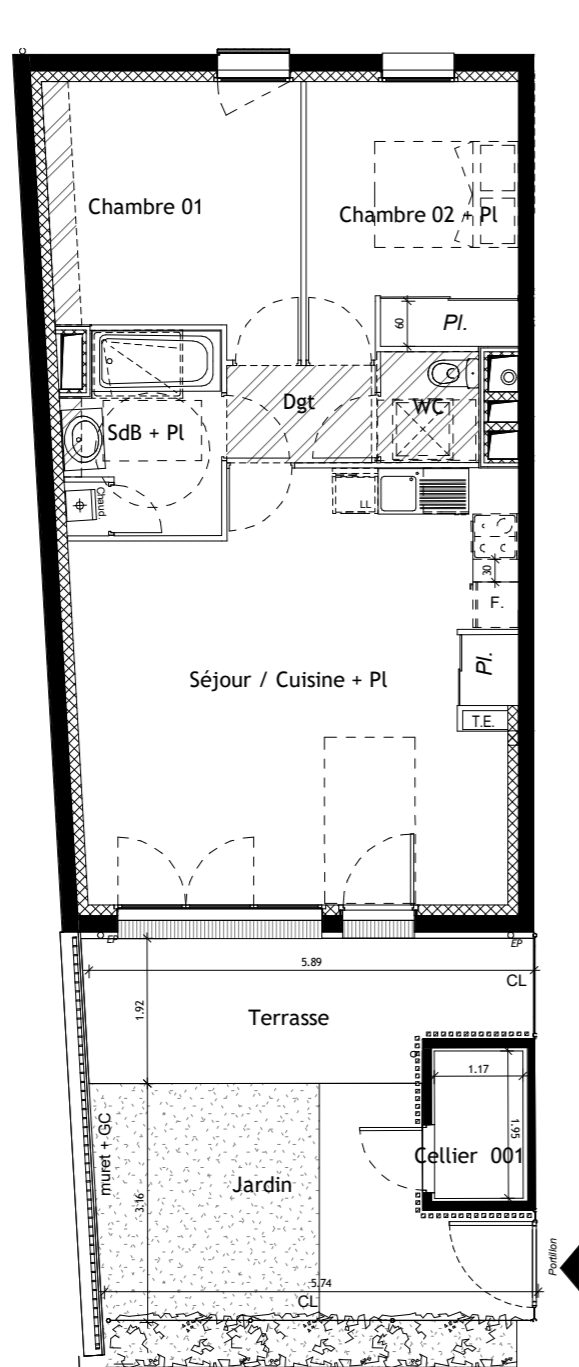
# LEGENDE

- T.E. : Tableau électrique
- Gaine technique
- Faux-plafond inférieur à 2.50m
- Gravillons
- Caillebotis
- Trappe accès VMC
- Fenêtre de toit

Cercle de manoeuvre PMR



- OB : Oscillo-battant
- OF : Ouvrant à la française
- PF : Porte-fenêtre
- AFV : Allège fixe vitrée
- FIXE : Vitrage fixe attenant
- VR : Volet roulant
- VRE : Volet roulant électrique
- GC : Garde-corps
- CL : Clôture grillagée
- hspto : Hauteur sous poutre
- EP : Descente d'eaux pluviales
- Pl. : Placard
- Dgt : Dégagement
- CHAUD : Chaudière
- LV : Lave vaisselle
- LL : Lave linge
- CUIS : Cuisson
- REF : Réfrigérateur



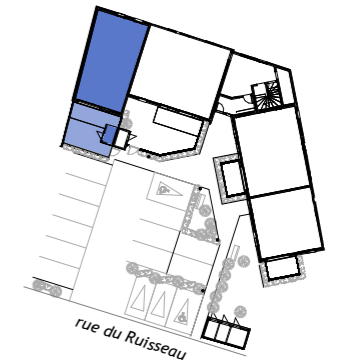
# Espacil Accession

## ESPACIL ACCESSION

1 rue du Scorff 35042 Rennes - T 02 99 27 20 00

### Résidence du Ruisseau

1 rue du Ruisseau  
35530 Brécé



APPT 001

T3

RDJ

Surfaces habitables des pièces

Séjour / Cuisine + Pl	31.16 m <sup>2</sup>
Chambre 01	11.23 m <sup>2</sup>
Chambre 02 + Pl	9.97 m <sup>2</sup>
SdB + Pl	5.32 m <sup>2</sup>
Dgt	2.53 m <sup>2</sup>
WC	1.91 m <sup>2</sup>

62.12 m<sup>2</sup>

Surfaces annexes

Jardin	15.59 m <sup>2</sup>
Terrasse	11.07 m <sup>2</sup>
Cellier 001	2.29 m <sup>2</sup>

28.95 m<sup>2</sup>

Plan de vente

12/09/2023



Atelier du Canal

**Atelier du Canal**  
16 rue du Bourg Nouveau  
CS 35 105  
35031 Rennes Cedex  
T 02 99 22 78 00



Echelle graphique :



« En fonction des nécessités techniques de la réalisation, des modifications sont susceptibles d'être apportées à ce plan qui ne revêt avant d'être annexé à l'acte authentique de vente qu'un caractère informatif. Les surfaces indiquées sont approximatives. Les soffites, faux-plafonds, retombées et gaines sont susceptibles d'évoluer en situation, en nombre et en dimensions. La végétalisation n'est pas contractuelle. Les éléments de mobilier (meubles et plans de travail) ne sont placés qu'à titre indicatif. Les accès aux terrasses et prolongements extérieurs peuvent comporter un surbot ou hauteur de marche à franchir. »