

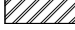
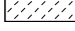



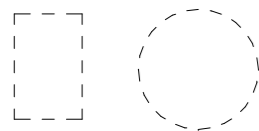


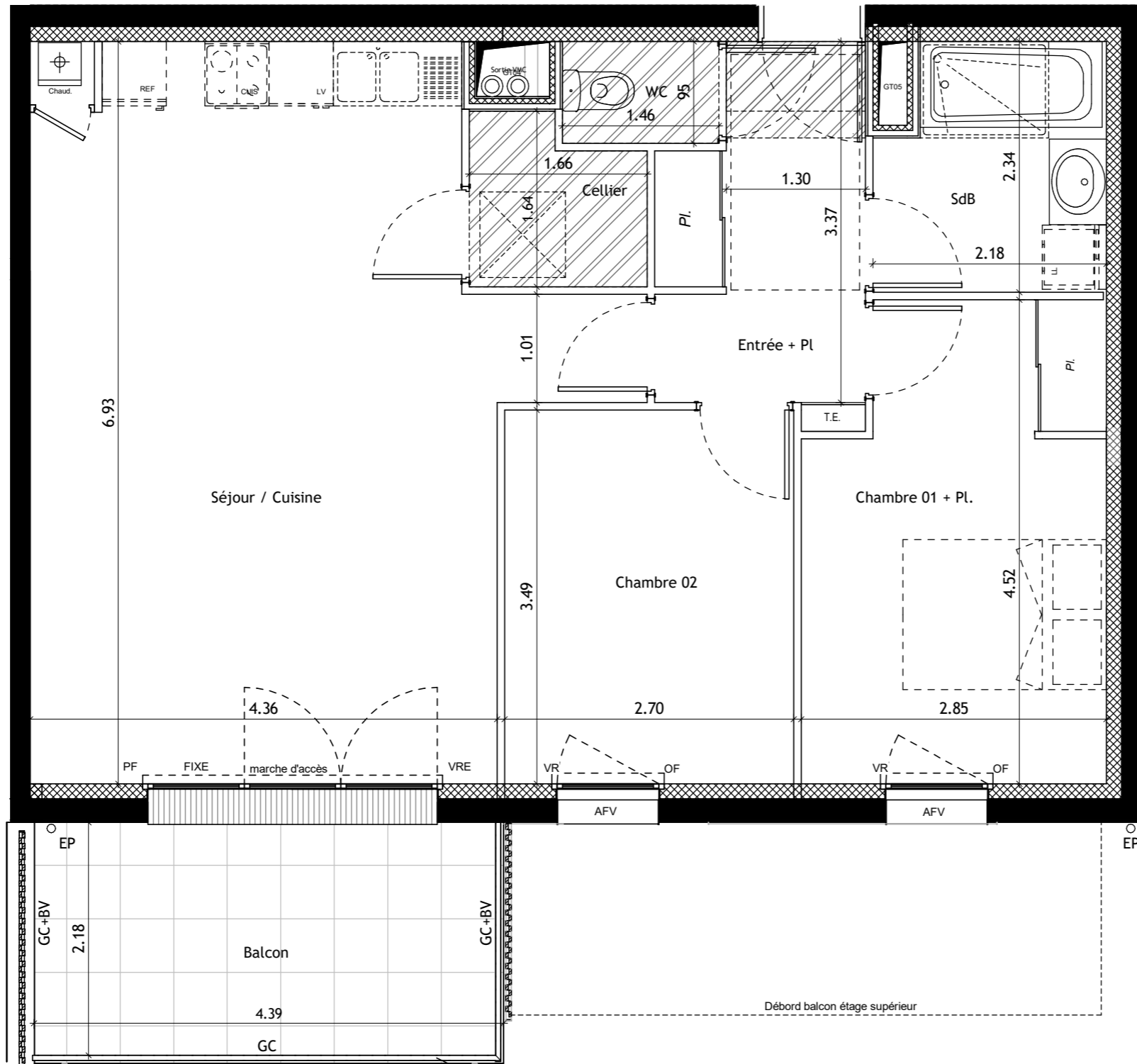
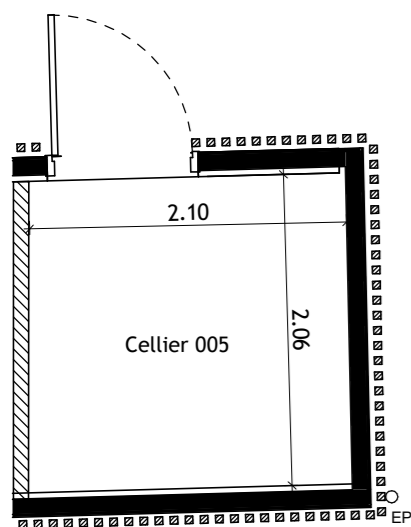
LEGENDE

-  Tableau électrique
-  Gaine technique
-  Faux-plafond inférieur à 2.50m
-  Gravillons
-  Caillebotis
-  Trappe accès VMC
-  Fenêtre de toit

Cercle de manoeuvre PMR



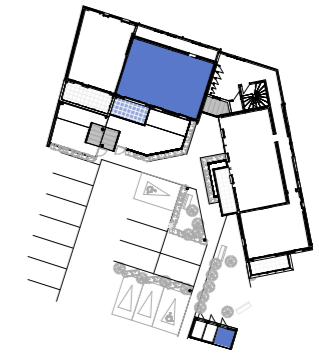
- OB : Oscillo-battant
- OF : Ouvrant à la française
- PF : Porte-fenêtre
- AFV : Allège fixe vitrée
- FIXE : Vitrage fixe attenant
- VR : Volet roulant
- VRE : Volet roulant électrique
- GC : Garde-corps
- CL : Clôture grillagée
- hspo : Hauteur sous poutre
- EP : Descente d'eaux pluviales
- Pl. : Placard
- Dgt : Dégagement
- CHAUD : Chaudière
- LV : Lave vaisselle
- LL : Lave linge
- CUIS : Cuisson
- REF : Réfrigérateur



« En fonction des nécessités techniques de la réalisation, des modifications sont susceptibles d'être apportées à ce plan qui ne revêt avant d'être annexé à l'acte authentique de vente qu'un caractère informatif. Les surfaces indiquées sont approximatives. Les soffites, faux-plafonds, retombées et gaines sont susceptibles d'évoluer en situation, en nombre et en dimensions. La végétalisation n'est pas contractuelle. Les éléments de mobilier (meubles et plans de travail) ne sont placés qu'à titre indicatif. Les accès aux terrasses et prolongements extérieurs peuvent comporter un surbot ou hauteur de marche à franchir. »

Résidence du Ruisseau

1 rue du Ruisseau
35530 Brécé



APPT 102 T3 R+1

Surfaces habitables des pièces

Séjour / Cuisine	30.81 m ²
Chambre 01 + Pl.	11.92 m ²
Chambre 02	9.42 m ²
Entrée + Pl	5.86 m ²
SdB	4.71 m ²
Cellier	2.40 m ²
WC	1.39 m ²
Total	66.51 m²

Surfaces annexes

Balcon	9.93 m ²
Cellier 005	4.45 m ²
Total	14.38 m²

Plan de vente 12/09/2023



Atelier du Canal
16 rue du Bourg Nouveau
CS 35 105
35031 Rennes Cedex
T 02 99 22 78 00