

PLAN LOGEMENT LIVRE EVOLUTIF

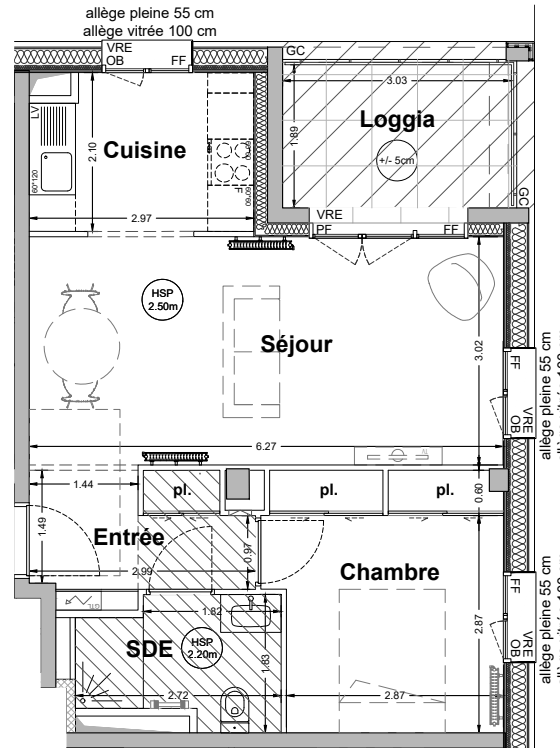
Travaux à charge de l'acquéreur permettant l'éventuelle adaptation PMR du logement

- Dépose des placards dans l'entrée et la chambre
- Dépose des cloisons
 - * entre SDE et chambre
 - * entre SDE et entrée (compris porte)
- Condamnation de l'accès entre chambre et SDE
- Prolongement de la cloison existante entre chambre et entrée
- Prolongement de l'about de cloison du placard d'entrée et pose d'une porte
- Ajustement du faux-plafond sur la salle d'eau
- Dépose et repose du meuble vasque et des WC
- Reprise des alimentations et évacuations du meuble vasque et des WC

Accessibilité douche PMR:

- Isolement des arrivées eau froide et eau chaude de la douche
- Dépose des paroi et porte de douche
- Dépose du receveur de douche
- Démolition de la chape existante dans la SDE
- Réalisation d'une chape pentée sur l'ensemble de la SDE
- Mise en oeuvre de l'étanchéité de l'espace douche et d'un revêtement au moins PN6 voir PN12 (classe de performance vis-à-vis de la glissance)
- Pose du revêtement de sol
- Reprise des paroi et porte de douche

Type 2
LOGT B302



0 1 2 5 m

LEGENDE

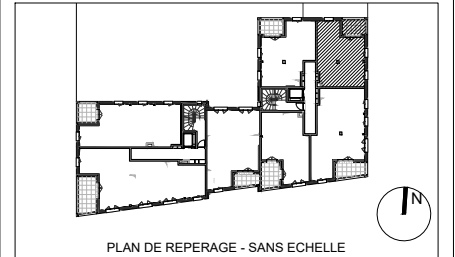
OF	Fenêtre à la française	HSP	Hauteur sous plafond		Tableau électrique		Gaine technique
OB	Fenêtre oscillo battant	GC	Garde-Corps		Retombée de poutre		Trappe technique
PF	Porte Fenêtre	DEP	Descente d'eaux pluviales		Aires de manoeuvre pour personne à mobilité réduite		Soffite ou Faux Plafond
FF	Fenêtre fixe						Dalles sur plots
VR(E)	Volet Roulant (Electrique)		Cloison démontable (PMR)				

PRADO GRANDE

52 rue des Munitionnettes
35000 Rennes

Espacil Accession **Espacil Accession**
20 rue Guy Ropartz
CS 54211
35042 Rennes Cedex

BATIMENT	NIVEAU	TYPE	LOGEMENT
B	R+3	T2	B302 / BRS 3



PIECES	SURFACES
--------	----------

Entrée + pl.	4.35 m ²
Cuisine	5.95 m ²
Séjour	18.90 m ²
Chambre	10.30 m ²
SDE	4.20 m ²

TOTAL	43.70 m ²
-------	----------------------

Loggia	5.70 m ²
--------	---------------------

Plan établi le : novembre 2024

Plan modifié le :

NOTA : En fonction des nécessités techniques de la réalisation, des modifications sont susceptibles d'être apportées à ce plan qui ne revêt avant d'être annexé à l'acte authentique de vente qu'un caractère informatif. Les surfaces indiquées sont approximatives. Les soffites, faux-plafonds, retombées et gaines sont susceptibles d'évoluer en situation, nombre et en dimensions. La végétalisation n'est pas contractuelle. Les éléments de mobilier (meubles et plan de travail) ne sont placés qu'à titre indicatif. Les accès aux terrasses et prolongements extérieurs peuvent comporter un surbot ou hauteur de marche à franchir. Cette hauteur est susceptible d'évoluer en raison de contraintes techniques.

PLAN D'ADAPTATION PMR

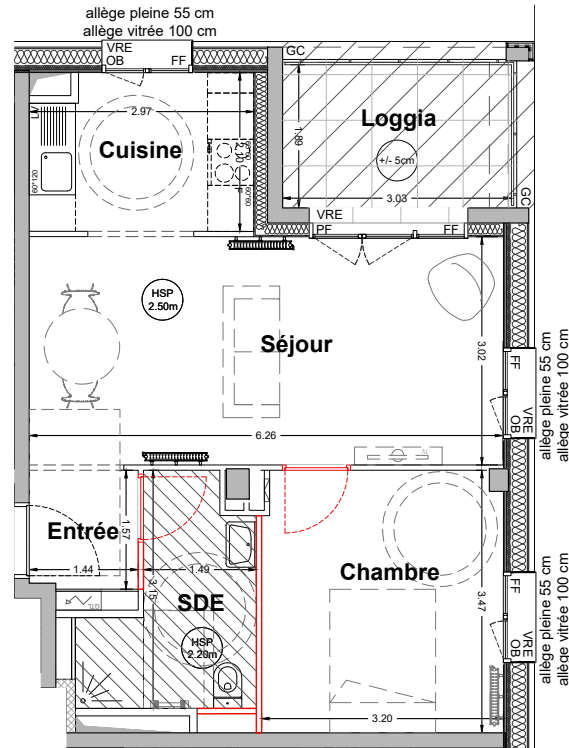
Travaux à charge de l'acquéreur permettant l'éventuelle adaptation PMR du logement

- Dépose des placards dans l'entrée et la chambre
- Dépose des cloisons
 - * entre SDE et chambre
 - * entre SDE et entrée (compris porte)
- Condamnation de l'accès entre chambre et SDE
- Prolongement de la cloison existante entre chambre et entrée
- Prolongement de l'about de cloison du placard d'entrée et pose d'une porte
- Ajustement du faux-plafond sur la salle d'eau
- Dépose et repose du meuble vasque et des WC
- Reprise des alimentations et évacuations du meuble vasque et des WC

Accessibilité douche PMR:

- Isolement des arrivées eau froide et eau chaude de la douche
- Dépose des paroi et porte de douche
- Dépose du receveur de douche
- Démolition de la chape existante dans la SDE
- Réalisation d'une chape pentée sur l'ensemble de la SDE
- Mise en oeuvre de l'étanchéité de l'espace douche et d'un revêtement au moins PN6 voir PN12 (classe de performance vis-à-vis de la glissance)
- Pose du revêtement de sol
- Reprise des paroi et porte de douche

Type 2
LOGT B302



LEGENDE

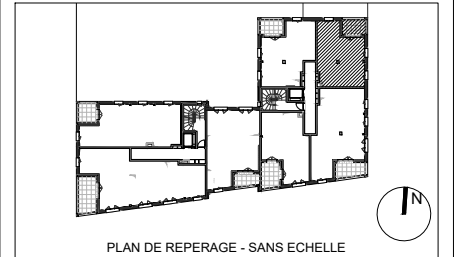
OF	Fenêtre à la française	HSP	Hauteur sous plafond		Tableau électrique		Gaine technique
OB	Fenêtre oscillo battant	GC	Garde-Corps		Retombée de poutre		Trappe technique
PF	Porte Fenêtre	DEP	Descente d'eaux pluviales		Aires de manoeuvre pour personne à mobilité réduite		Soffite ou Faux Plafond
FF	Fenêtre fixe				Dalles sur plots		
VR(E)	Volet Roulant (Electrique)		Cloison démontable (PMR)				

PRADO GRANDE

52 rue des Munitionnettes
35000 Rennes

Espacil Accession **Espacil Accession**
 Groupe ActionLogement
 20 rue Guy Ropartz
 CS 54211
 35042 Rennes Cedex

BATIMENT	NIVEAU	TYPE	LOGEMENT
B	R+3	T2	B302 / BRS 3



PIECES	SURFACES
--------	----------

Entrée + pl.	2.20 m ²
Cuisine	5.95 m ²
Séjour	18.90 m ²
Chambre	10.95 m ²
SDE	5.50 m ²

TOTAL	43.50 m ²
-------	----------------------

Loggia	5.70 m ²
--------	---------------------

Plan établi le : novembre 2024

Plan modifié le :

NOTA : En fonction des nécessités techniques de la réalisation, des modifications sont susceptibles d'être apportées à ce plan qui ne revêt avant d'être annexé à l'acte authentique de vente qu'un caractère informatif. Les surfaces indiquées sont approximatives. Les soffites, faux-plafonds, retombées et gaines sont susceptibles d'évoluer en situation, nombre et en dimensions. La végétalisation n'est pas contractuelle. Les éléments de mobilier (meubles et plan de travail) ne sont placés qu'à titre indicatif. Les accès aux terrasses et prolongements extérieurs peuvent comporter un surbot ou hauteur de marche à franchir. Cette hauteur est susceptible d'évoluer en raison de contraintes techniques.