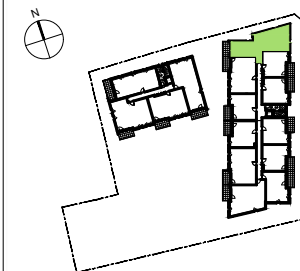


"Opale"

Rue Jean Huet
35250 Saint Aubin d'Aubigné

PLAN DE REPERAGE





Batiment A : Logement 209

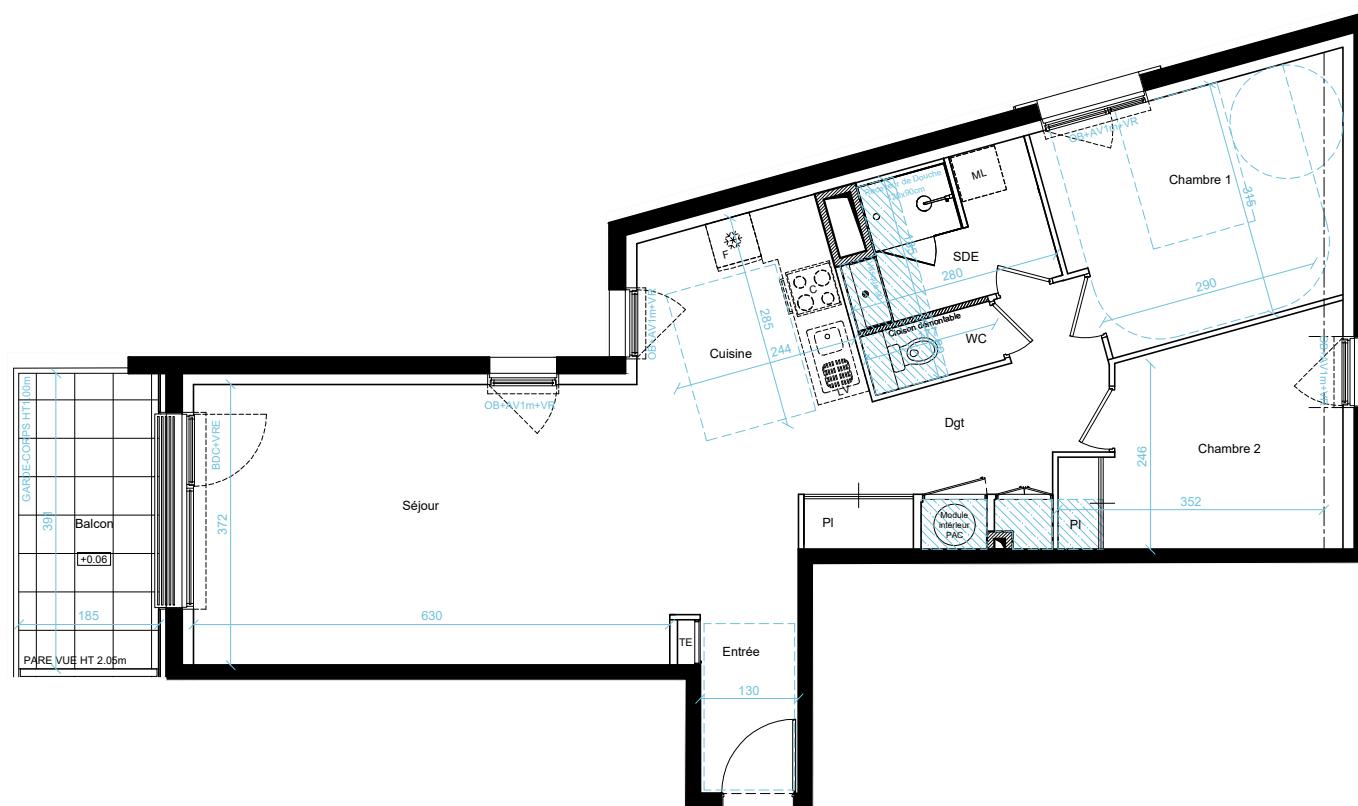
Niveau : **2e ETAGE** Type 3

Surfaces Habitables

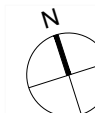
| Pièces | Surfaces |
|----------------|----------------------------|
| Cuisine | 7.93 |
| Séjour | 26.99 |
| SDE | 4.72 |
| WC | 1.42 |
| Chambre 1 | 11.04 |
| Chambre 2 / PI | 9.04 |
| Entrée | 3.08 |
| Dgt / PI | 9.09 |
| | 73.31 m² |
| Balcon | 7.23 |

Légende

| | | |
|---------------------------------------------------------------------------------------|--------------------------|-----------|
|  | Placard en option | |
|  | Soffite / faux-plafond | |
| ML | Machine à laver | C Cuisson |
| LV | Lave vaisselle | F Frigo |
| OB | Ouvrant Oscillo-battant | |
| VRE | Volet roulant électrique | |
| PF | Porte fenêtre | |
| BDC | Baie double coulissant | |
| TE | Tableau électrique | |
| PL | Placard | |
| AV | Allège Vitrée | |



209



En fonction des nécessités techniques de la réalisation, des modifications sont susceptibles d'être apportées à ce plan qui ne revêt avant d'être annexé à l'acte authentique de vente qu'un caractère informatif. Les surfaces indiquées sont approximatives. Les soffites, faux-plafonds, retombées et gaines sont susceptibles d'évoluer en situation, en nombre et en dimensions. La végétalisation n'est pas contractuelle. Les éléments de mobilier (meubles et plans de travail) ne sont placés qu'à titre indicatif. Les accès aux terrasses et prolongement extérieurs peuvent comporter un surbot ou hauteur de marche à franchir. Cette hauteur est susceptible d'évoluer en raison de contraintes techniques.»

18/02/2026