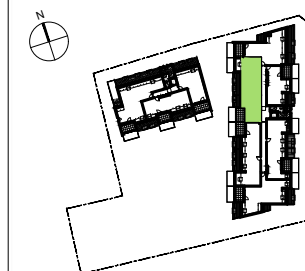


"Opale"

Rue Jean Huet  
35250 Saint Aubin d'Aubigné

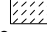
PLAN DE REPERAGE




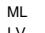
Batiment A : Logement 304

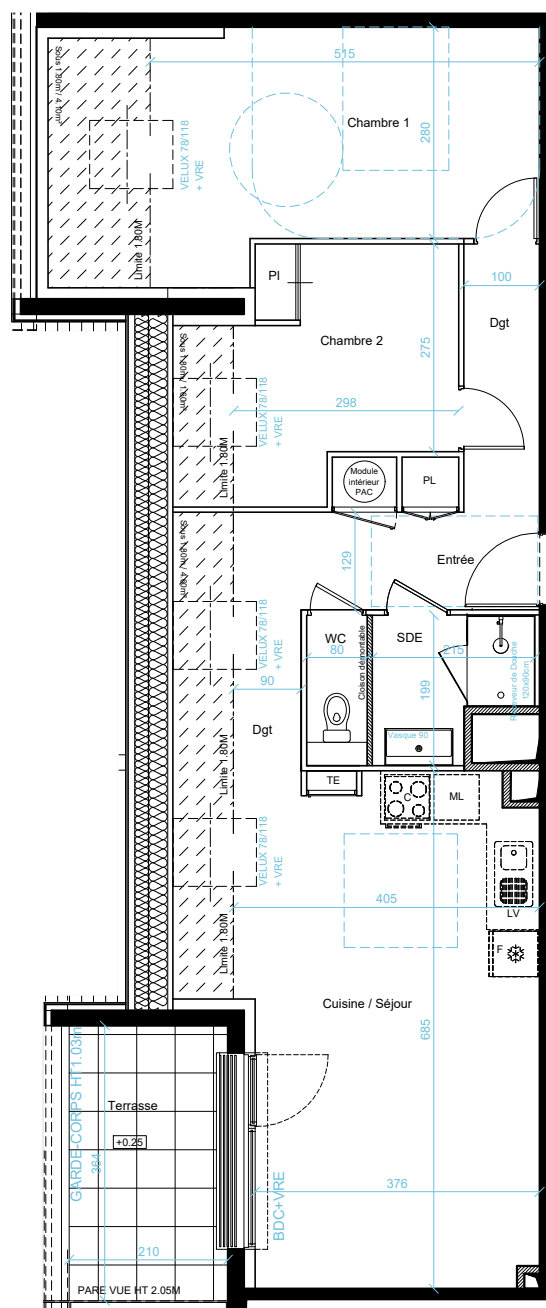
Niveau : **3e ETAGE** Type **3**

Surfaces Habitables

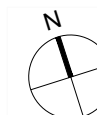
Pièces	Surfaces
Cuisine / Séjour	26.30
SDE	3.56
WC	1.59
Chambre 1	15.40
Chambre 2 / PI	9.01
Entrée / PI	5.01
Dégagements	7.11
	<b>67.96 m<sup>2</sup></b>
Terrasse	7.64 
Surface sous 1.80m	10.30

Légende

-  Placard en option
-  Soffite / faux-plafond
- ML Machine à laver
- LV Lave vaisselle
- OB Ouvrant Oscillo-battant
- VRE Volet roulant électrique
- PF Porte fenêtre
- BDC Baie double coulissant
- TE Tableau électrique
- PL Placard
- AV Allège Vitrée
- C Cuisson
- F Frigo



304



En fonction des nécessités techniques de la réalisation, des modifications sont susceptibles d'être apportées à ce plan qui ne revêt avant d'être annexé à l'acte authentique de vente qu'un caractère informatif. Les surfaces indiquées sont approximatives. Les soffites, faux-plafonds, retombées et gaines sont susceptibles d'évoluer en situation, en nombre et en dimensions. La végétalisation n'est pas contractuelle. Les éléments de mobilier (meubles et plans de travail) ne sont placés qu'à titre indicatif. Les accès aux terrasses et prolongement extérieurs peuvent comporter un surbot ou hauteur de franchir. Cette hauteur est susceptible d'évoluer en raison de contraintes techniques.»

18/02/2026