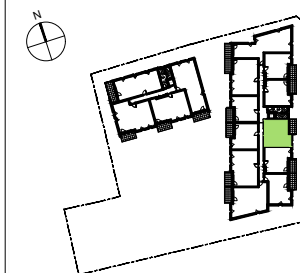


"Opale"

Rue Jean Huet
35250 Saint Aubin d'Aubigné

PLAN DE REPERAGE





Batiment A : Logement 101

Niveau : **1er ETAGE** Type 2

Surfaces Habitables

Pièces	Surfaces
Cuisine / Séjour	21,20
SDE	4,72
WC	1,42
Chambre 1	11,65
Entrée / PI	2,95
	41,94 m²
Balcon	7,29

Légende

	Placard en option	
	Soffite / faux-plafond	
ML	Machine à laver	C Cuisson
LV	Lave vaisselle	F Frigo
OB	Ouvrant Oscillo-Battant	
VRE	Volet roulant électrique	
PF	Porte fenêtre	
BDC	Baie double coulissante	
TE	Tableau électrique	
PL	Placard	
AV	Allège Vitrée	

101 

