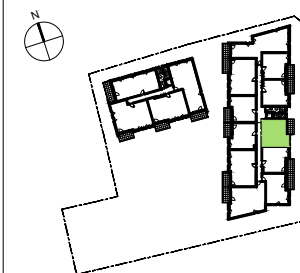


"Opale"

Rue Jean Huet
35250 Saint Aubin d'Aubigné

PLAN DE REPERAGE





Batiment A : Logement 201

Niveau : **2e ETAGE** Type 2

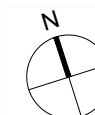
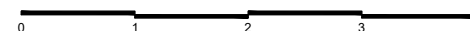
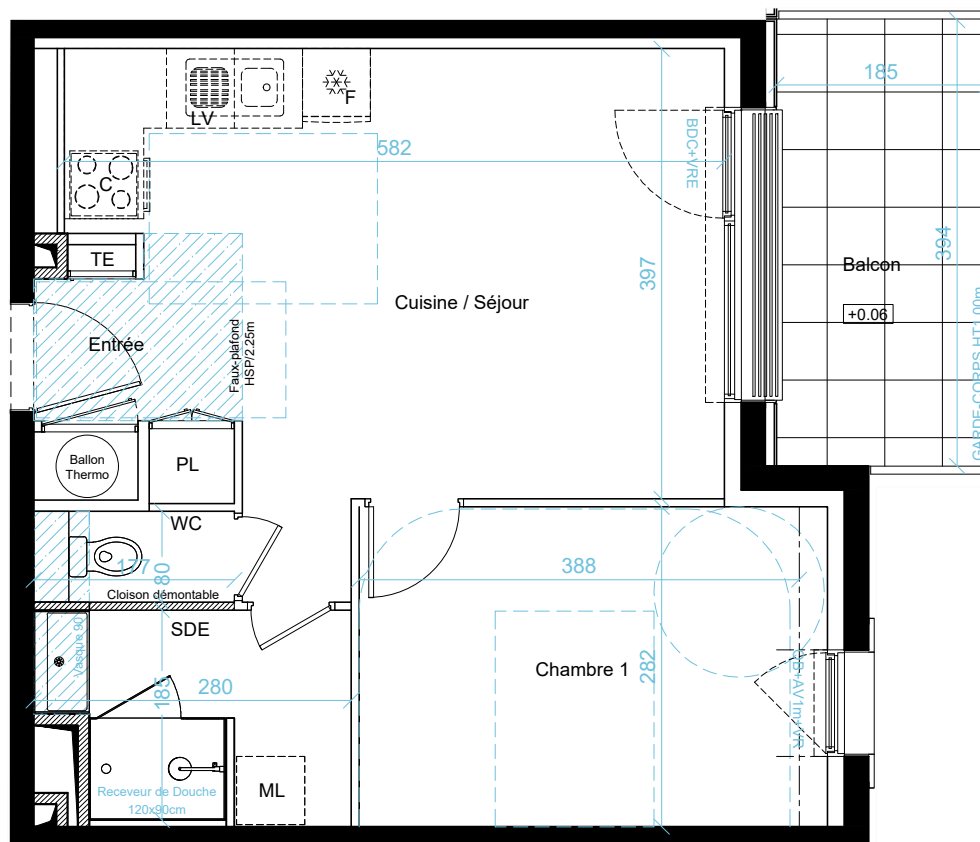
Surfaces Habitables

Pièces	Surfaces
Cuisine / Séjour	21,20
SDE	4,72
WC	1,42
Chambre 1	11,16
Entrée / PI	2,95
	41,45 m²
Balcon	7,29

Légende

	Placard en option	
	Soffite / faux-plafond	
ML	Machine à laver	C Cuisson
LV	Lave vaisselle	F Frigo
OB	Ouvrant Oscillo-Battant	
VRE	Volet roulant électrique	
PF	Porte fenêtre	
BDC	Baie double coulissant	
TE	Tableau électrique	
PL	Placard	
AV	Allège Vitrée	

201 



En fonction des nécessités techniques de la réalisation, des modifications sont susceptibles d'être apportées à ce plan qui ne revêt avant d'être annexé à l'acte authentique de vente qu'un caractère informatif. Les surfaces indiquées sont approximatives. Les soffites, faux-plafonds, retombées et gaines sont susceptibles d'évoluer en situation, en nombre et en dimensions. La végétalisation n'est pas contractuelle. Les éléments de mobilier (meubles et plans de travail) ne sont placés qu'à titre indicatif. Les accès aux terrasses et prolongement extérieurs peuvent comporter un surbot ou hauteur de franchir. Cette hauteur est susceptible d'évoluer en raison de contraintes techniques.»

18/02/2026