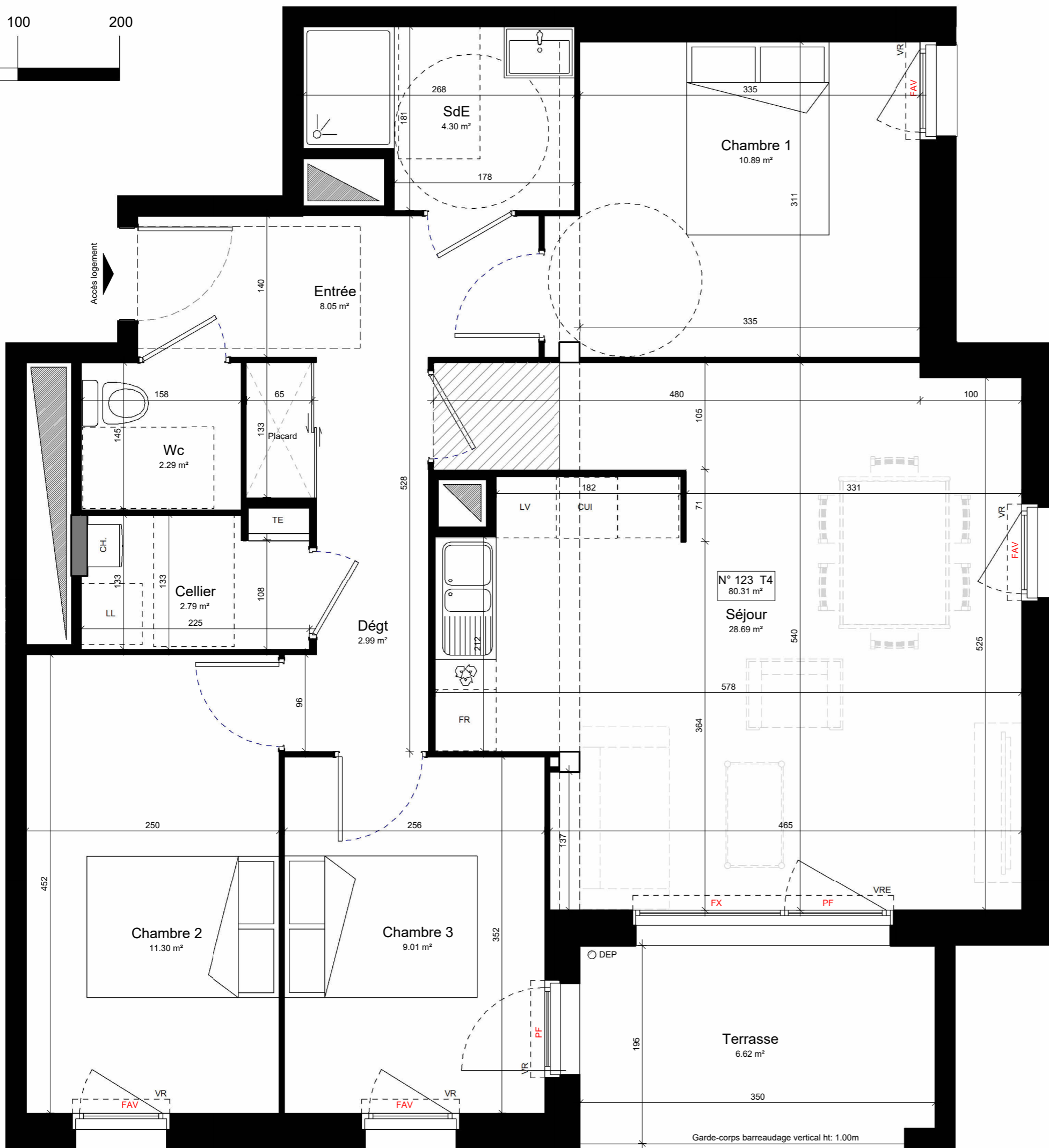
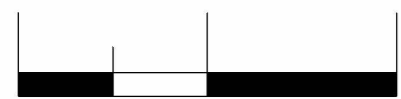


0 50 100 200



Espacil Accession

Groupe ActionLogement

ONDINE

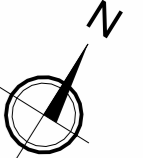
120 Rue Robert Chapman - 29 490 GUIPAVAS
LOTISSEMENT DU VIZAC

Maître d'oeuvre	Maître d'ouvrage
	ESPACIL HABITAT
20 Quai Commandant Malbert 29 200 Brest	1, Avenue Pierre Mendès-France 56 600 Lanester

Date: 29/06/2022

R+2 - Appartement 123 - T4

Pièce	Surface m²
Entrée	8.05
Séjour	28.69
Chambre 1	10.89
Chambre 2	11.3
Chambre 3	9.01
SdE	4.3
Wc	2.29
Cellier	2.79
Dégt	2.99
80.31 m² Habitables	
Terrasse	6.62 m²



LEGENDE	Chaudière	VR: Volet Roulant
	Tableau électrique	VRE: Volet Roulant Electrique
	Soffite/ faux-plafond	PF: Porte-fenêtre
	Retombée poutre	FAV: Fenêtre allège vitrée
	Gaine	FX: Châssis fixe
		DEP: Descente d'eau pluviale

Nota: En fonction des nécessités techniques de la réalisation, des modifications sont susceptibles d'être apportées à ce plan. Les surfaces indiquées sont approximatives, les soffites, faux-plafonds, rampants, gaines sont susceptibles d'évoluer en situation, en nombre et dimensions. Les canalisations, les retombées, les regards ne sont pas figurés. Les emplacements éventuels des équipements sont donnés à titre indicatif et sont susceptibles d'évoluer pour des raisons techniques. La végétation n'est pas contractuelle. Les éléments de mobilier (meubles et plan de travail) ne sont placés qu'à titre indicatif.