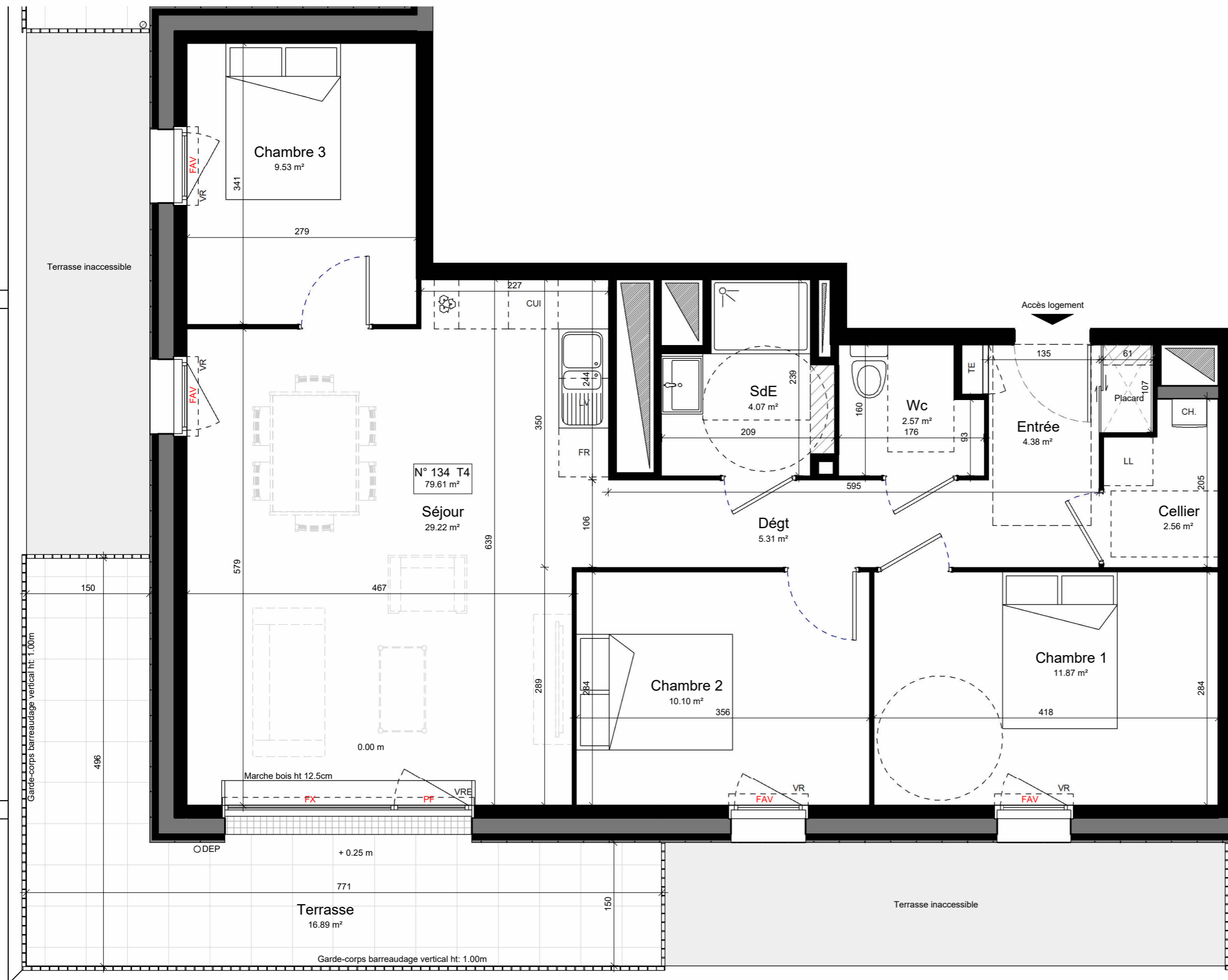
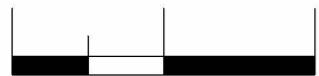


0 50 100 200



Espacil Accession

Groupe ActionLogement

ONDINE

120 Rue Robert Chapman - 29 490 GUIPAVAS
LOTISSEMENT DU VIZAC

Maître d'oeuvre	Maître d'ouvrage
	ESPACIL HABITAT
20 Quai Commandant Malbert 29 200 Brest	1, Avenue Pierre Mendès-France 56 600 Lanester

Date: 29/06/2022

Attique - Appartement 134 - T4

Pièce	Surface m²
Entrée	4.38
Séjour	29.22
Chambre 1	11.87
Chambre 2	10.1
Chambre 3	9.53
SdE	4.07
Wc	2.57
Cellier	2.56
Dégt	5.31
79.61 m² Habitables	
Terrasse	16.89 m²



LEGENDE	
	Chaudière
	Tableau électrique
	Soffite/ faux-plafond
	Retombée poutre
	Gaine
	VR: Volet Roulant
	VRE: Volet Roulant Electrique
	PF: Porte-fenêtre
	FAV: Fenêtre allège vitrée
	FX: Châssis fixe
	DEP: Descente d'eau pluviale

Nota: En fonction des nécessités techniques de la réalisation, des modifications sont susceptibles d'être apportées à ce plan. Les surfaces indiquées sont approximatives, les soffites, faux-plafonds, rampants, gaines sont susceptibles d'évoluer en situation, en nombre et dimensions. Les canalisations, les retombées, les regards ne sont pas figurés. Les emplacements éventuels des équipements sont donnés à titre indicatif et sont susceptibles d'évoluer pour des raisons techniques. La végétation n'est pas contractuelle. Les éléments de mobilier (meubles et plan de travail) ne sont placés qu'à titre indicatif.