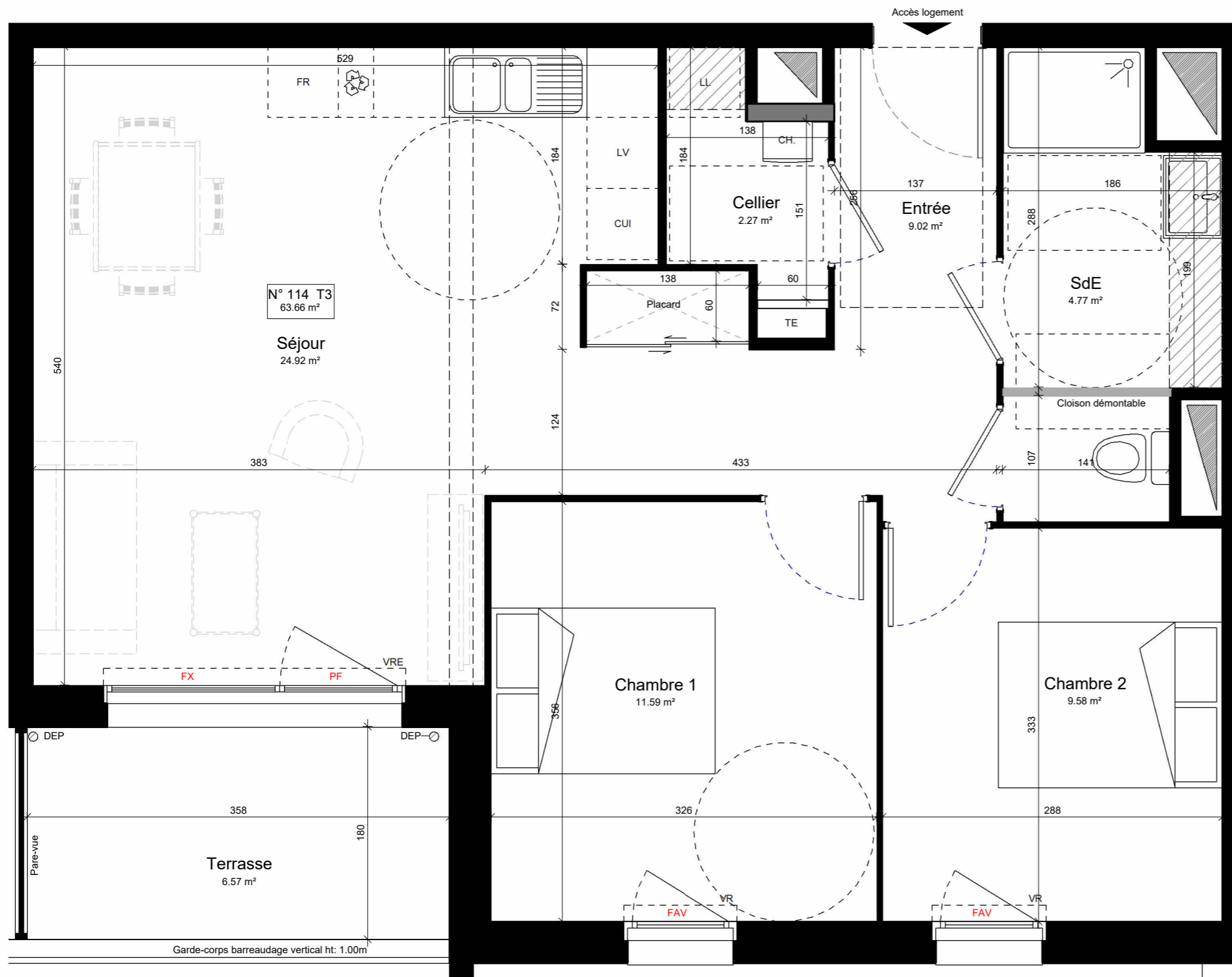
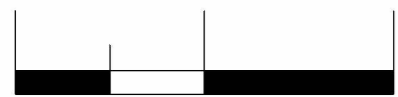


0 50 100 200



Espacil Accession 

Groupe ActionLogement

ONDINE

120 Rue Robert Chapman - 29 490 GUIPAVAS
LOTISSEMENT DU VIZAC




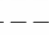

Maître d'oeuvre	Maître d'ouvrage
	ESPACIL HABITAT
20 Quai Commandant Malbert 29 200 Brest	1, Avenue Pierre Mendès-France 56 600 Lanester

Date: 29/06/2022

R+1 - Appartement 114 - T3

Pièce	Surface m ²
Entrée	9.02
Séjour	24.92
Chambre 1	11.59
Chambre 2	9.58
SdE	4.77
Wc	1.51
Cellier	2.27
63.66 m ² Habitables	
Terrasse	6.57 m ²



LEGENDE	 Chaudière	VR: Volet Roulant
	 Tableau électrique	VRE: Volet Roulant Electrique
	 Soffite/ faux-plafond	PF: Porte-fenêtre
	 Retombée poutre	FAV: Fenêtre allège vitrée
	 Gaine	FX: Châssis fixe
		DEP: Descente d'eau pluviale

Nota: En fonction des nécessités techniques de la réalisation, des modifications sont susceptibles d'être apportées à ce plan. Les surfaces indiquées sont approximatives, les soffites, faux-plafonds, rampants, gaines sont susceptibles d'évoluer en situation, en nombre et dimensions. Les canalisations, les retombées, les regards ne sont pas figurés. Les emplacements éventuels des équipements sont donnés à titre indicatif et sont susceptibles d'évoluer pour des raisons techniques. La végétation n'est pas contractuelle. Les éléments de mobilier (meubles et plan de travail) ne sont placés qu'à titre indicatif.