

# ONDINE

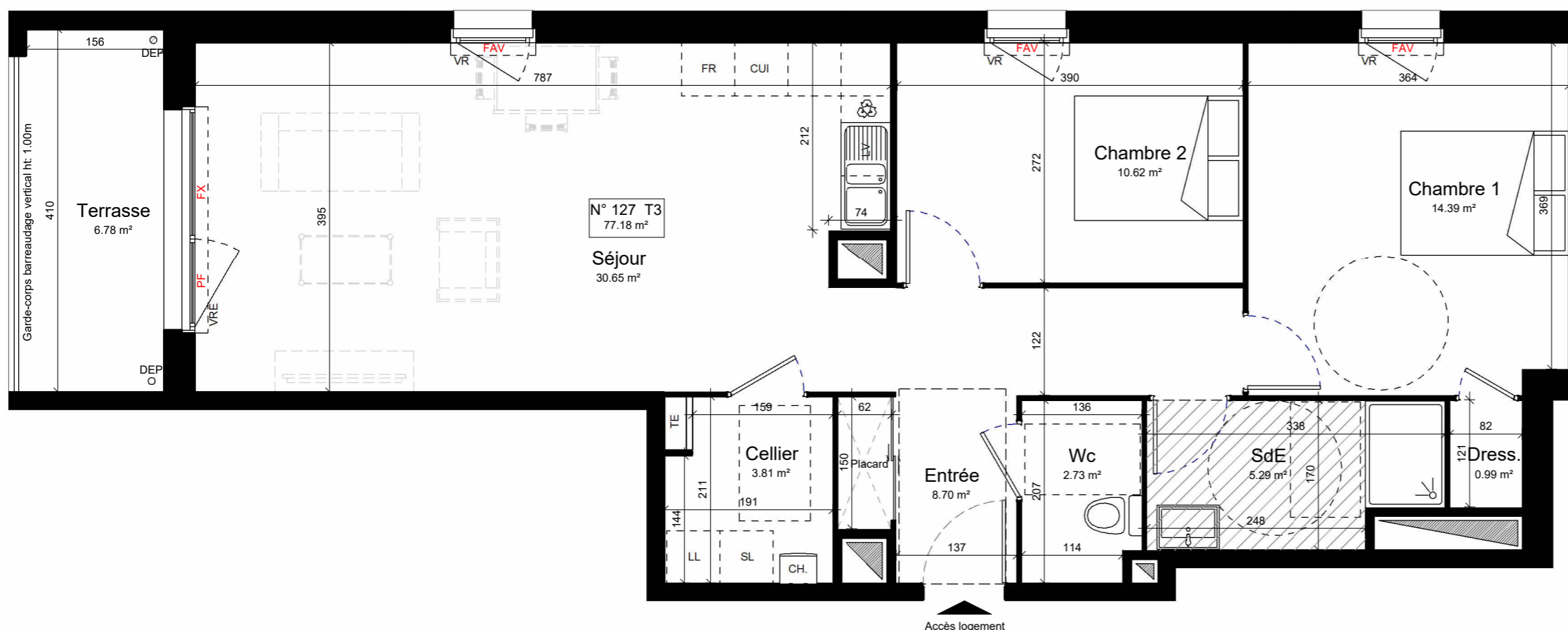
120 Rue Robert Chapman - 29 490 GUIPAVAS  
LOTISSEMENT DU VIZAC

Maître d'oeuvre	Maître d'ouvrage
	<b>ESPACIL HABITAT</b>
20 Quai Commandant Malbert 29 200 Brest	1, Avenue Pierre Mendès-France 56 600 Lanester

Date: 29/06/2022

## R+2 - Appartement 127 - T3

Pièce	Surface m <sup>2</sup>
Entrée	8.7
Séjour	30.65
Chambre 1	14.39
Dress.	0.99
Chambre 2	10.62
SdE	5.29
Wc	2.73
Cellier	3.81
77.18 m <sup>2</sup> Habitables	
Terrasse	6.78 m <sup>2</sup>



LEGENDE

	Chaudière	VR: Volet Roulant
	Tableau électrique	VRE: Volet Roulant Electrique
	Soffite/ faux-plafond	PF: Porte-fenêtre
	Retombée poutre	FAV: Fenêtre allège vitrée
	Gaine	FX: Châssis fixe
		DEP: Descente d'eau pluviale

Nota: En fonction des nécessités techniques de la réalisation, des modifications sont susceptibles d'être apportées à ce plan. Les surfaces indiquées sont approximatives, les soffites, faux-plafonds, rampants, gaines sont susceptibles d'évoluer en situation, en nombre et dimensions. Les canalisations, les retombées, les regards ne sont pas figurés. Les emplacements éventuels des équipements sont donnés à titre indicatif et sont susceptibles d'évoluer pour des raisons techniques. La végétation n'est pas contractuelle. Les éléments de mobilier (meubles et plan de travail) ne sont placés qu'à titre indicatif.