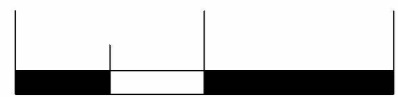


0 50 100 200



Espacil Accession 

Groupe ActionLogement

ONDINE

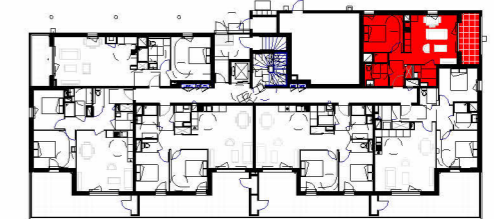
120 Rue Robert Chapman - 29 490 GUIPAVAS
LOTISSEMENT DU VIZAC




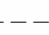

Maître d'oeuvre	Maître d'ouvrage
	ESPACIL HABITAT
20 Quai Commandant Malbert 29 200 Brest	1, Avenue Pierre Mendès-France 56 600 Lanester

Date: 29/06/2022

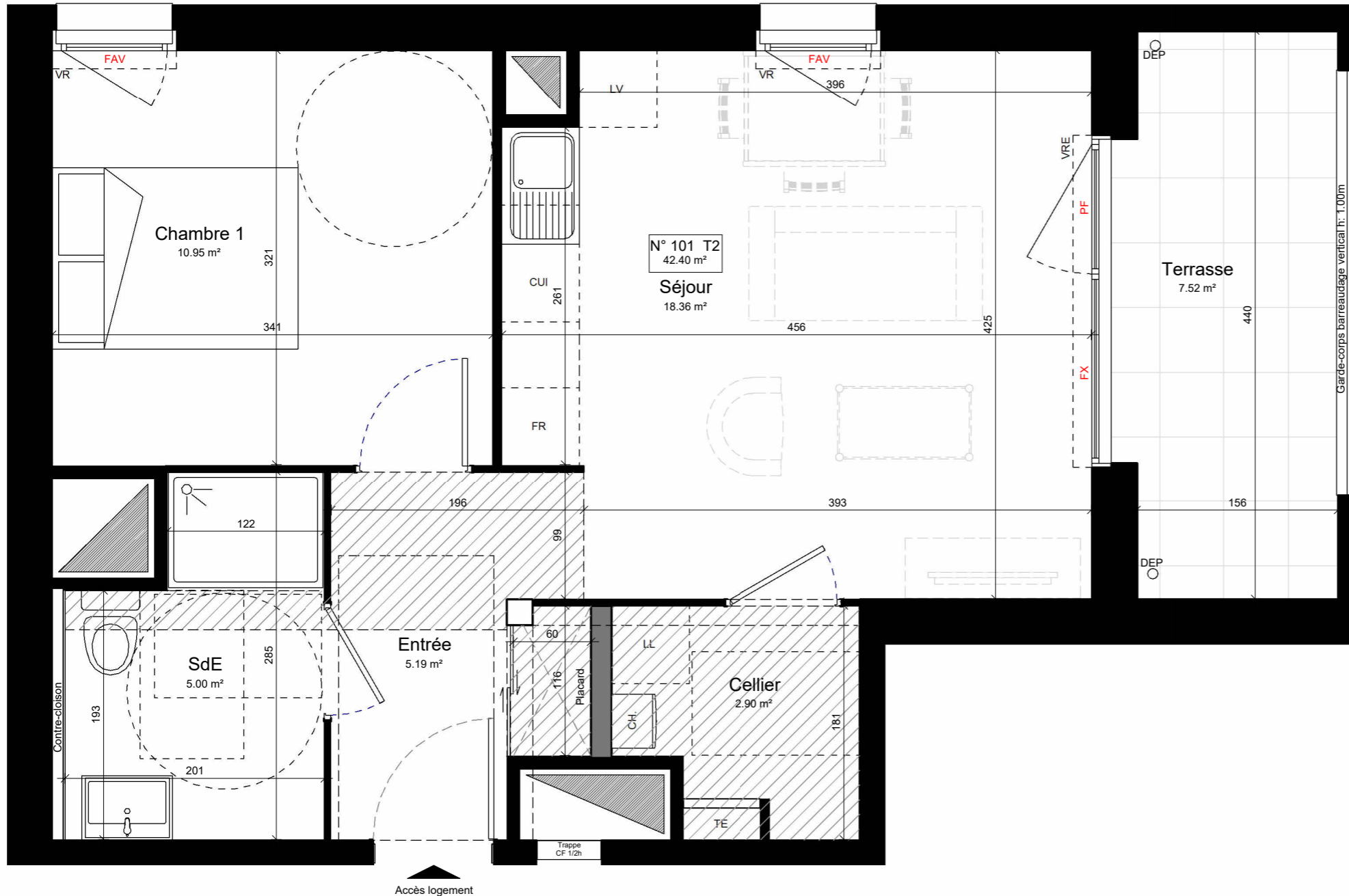
RDC - Appartement 101 - T2

Pièce	Surface m ²
Entrée	5.19
Séjour	18.36
Chambre 1	10.95
SdE	5
Cellier	2.9
42.4 m ² Habitables	
Terrasse	7.52 m ²



LEGENDE	 Chaudière	VR: Volet Roulant
	 Tableau électrique	VRE: Volet Roulant Electrique
	 Soffite/ faux-plafond	PF: Porte-fenêtre
	 Retombée poutre	FAV: Fenêtre allège vitrée
	 Gaine	FX: Châssis fixe
		DEP: Descente d'eau pluviale

Nota: En fonction des nécessités techniques de la réalisation, des modifications sont susceptibles d'être apportées à ce plan. Les surfaces indiquées sont approximatives, les soffites, faux-plafonds, rampants, gaines sont susceptibles d'évoluer en situation, en nombre et dimensions. Les canalisations, les retombées, les regards ne sont pas figurés. Les emplacements éventuels des équipements sont donnés à titre indicatif et sont susceptibles d'évoluer pour des raisons techniques. La végétation n'est pas contractuelle. Les éléments de mobilier (meubles et plan de travail) ne sont placés qu'à titre indicatif.



Accès logement