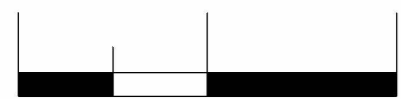


0 50 100 200



ONDINE

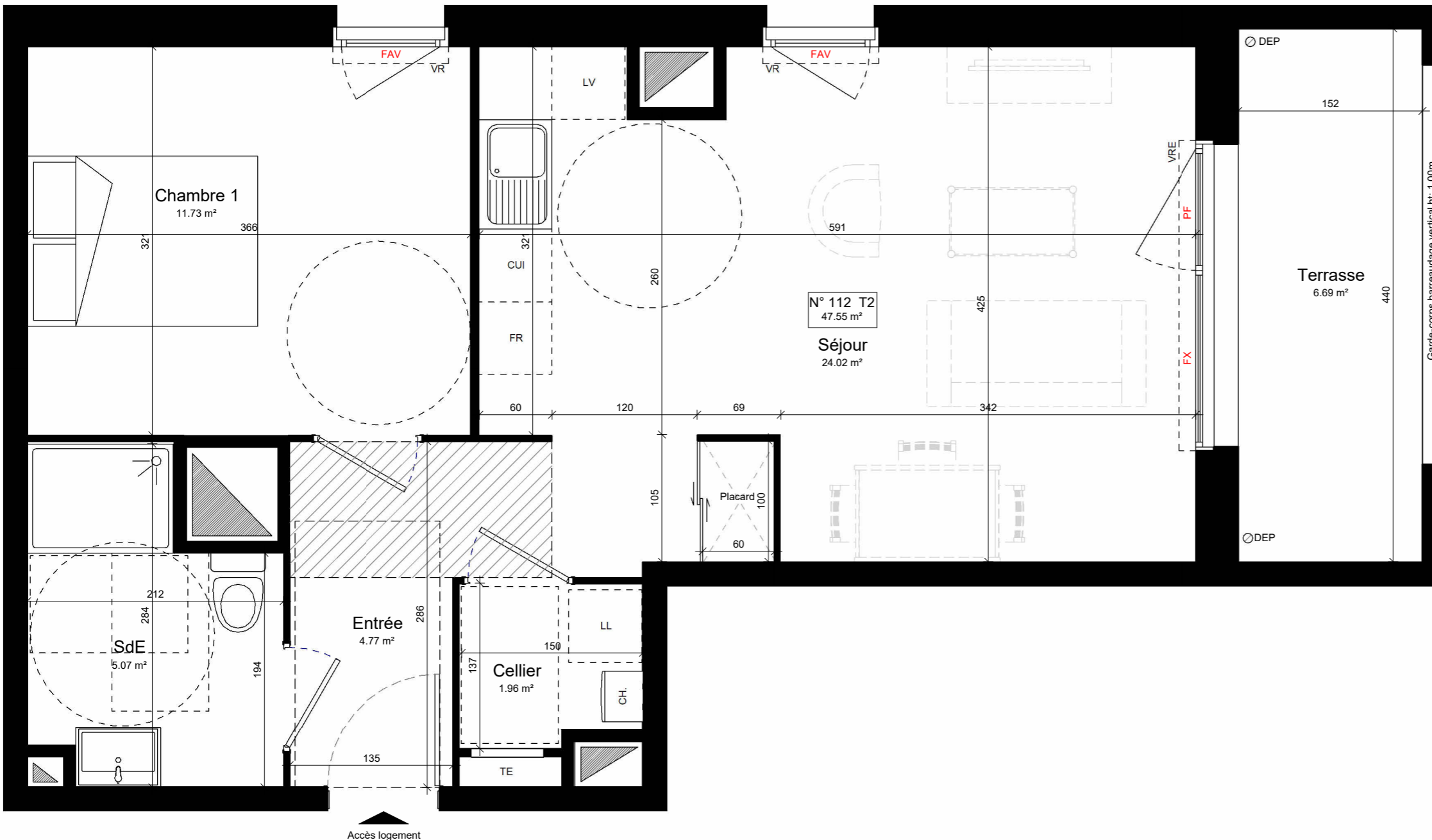
120 Rue Robert Chapman - 29 490 GUIPAVAS
LOTISSEMENT DU VIZAC

Maître d'oeuvre	Maître d'ouvrage
	ESPACIL HABITAT
20 Quai Commandant Malbert 29 200 Brest	1, Avenue Pierre Mendès-France 56 600 Lanester



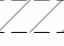
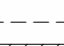

Date: 29/06/2022

R+1 - Appartement 112 - T2

Pièce	Surface m ²
Entrée	4.77
Séjour	24.02
Chambre 1	11.73
SdE	5.07
Cellier	1.96
47.55 m ² Habitables	
Terrasse	6.69 m ²



LEGENDE

	Chaudière	VR: Volet Roulant
	Tableau électrique	VRE: Volet Roulant Electrique
	Soffite/ faux-plafond	PF: Porte-fenêtre
	Retombée poutre	FAV: Fenêtre allège vitrée
	Gaine	FX: Châssis fixe
		DEP: Descente d'eau pluviale

Nota: En fonction des nécessités techniques de la réalisation, des modifications sont susceptibles d'être apportées à ce plan. Les surfaces indiquées sont approximatives, les soffites, faux-plafonds, rampants, gaines sont susceptibles d'évoluer en situation, en nombre et dimensions. Les canalisations, les retombées, les regards ne sont pas figurés. Les emplacements éventuels des équipements sont donnés à titre indicatif et sont susceptibles d'évoluer pour des raisons techniques. La végétation n'est pas contractuelle. Les éléments de mobilier (meubles et plan de travail) ne sont placés qu'à titre indicatif.