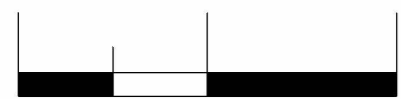


0 50 100 200



# ONDINE

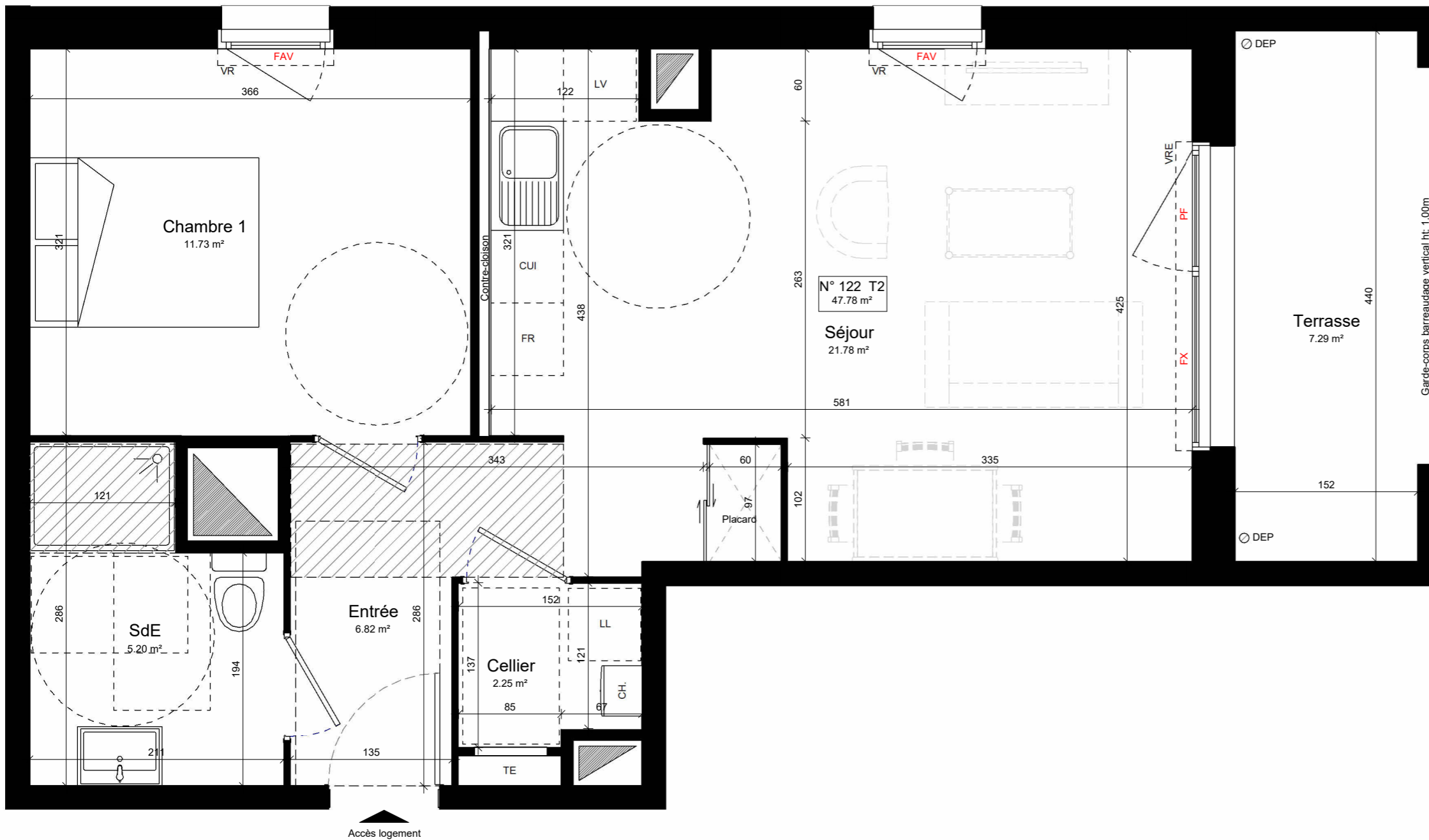
120 Rue Robert Chapman - 29 490 GUIPAVAS  
LOTISSEMENT DU VIZAC

|   |   |
|---|---|
| Maître d'oeuvre                               | Maître d'ouvrage                                  |
|   | <b>ESPACIL HABITAT</b>                            |
| 20 Quai<br>Commandant Malbert<br>29 200 Brest | 1, Avenue Pierre Mendès-France<br>56 600 Lanester |

Date: 29/06/2022

## R+2 - Appartement 122 - T2

| Pièce                           | Surface m <sup>2</sup> |
|---------------------------------|------------------------|
| Entrée                          | 6.82                   |
| Séjour                          | 21.78                  |
| Chambre 1                       | 11.73                  |
| SdE                             | 5.2                    |
| Cellier                         | 2.25                   |
| 47.78 m <sup>2</sup> Habitables |                        |
| Terrasse                        | 7.29 m <sup>2</sup>    |



|                |  |                       |                               |
|----------------|--|-----------------------|-------------------------------|
| <b>LEGENDE</b> |  | Chaudière             | VR: Volet Roulant             |
|                |  | Tableau électrique    | VRE: Volet Roulant Electrique |
|                |  | Soffite/ faux-plafond | PF: Porte-fenêtre             |
|                |  | Retombée poutre       | FAV: Fenêtre allège vitrée    |
|                |  | Gaine                 | FX: Châssis fixe              |
|                |  |                       | DEP: Descente d'eau pluviale  |

Nota: En fonction des nécessités techniques de la réalisation, des modifications sont susceptibles d'être apportées à ce plan. Les surfaces indiquées sont approximatives, les soffites, faux-plafonds, rampants, gaines sont susceptibles d'évoluer en situation, en nombre et dimensions. Les canalisations, les retombées, les regards ne sont pas figurés. Les emplacements éventuels des équipements sont donnés à titre indicatif et sont susceptibles d'évoluer pour des raisons techniques. La végétation n'est pas contractuelle. Les éléments de mobilier (meubles et plan de travail) ne sont placés qu'à titre indicatif.