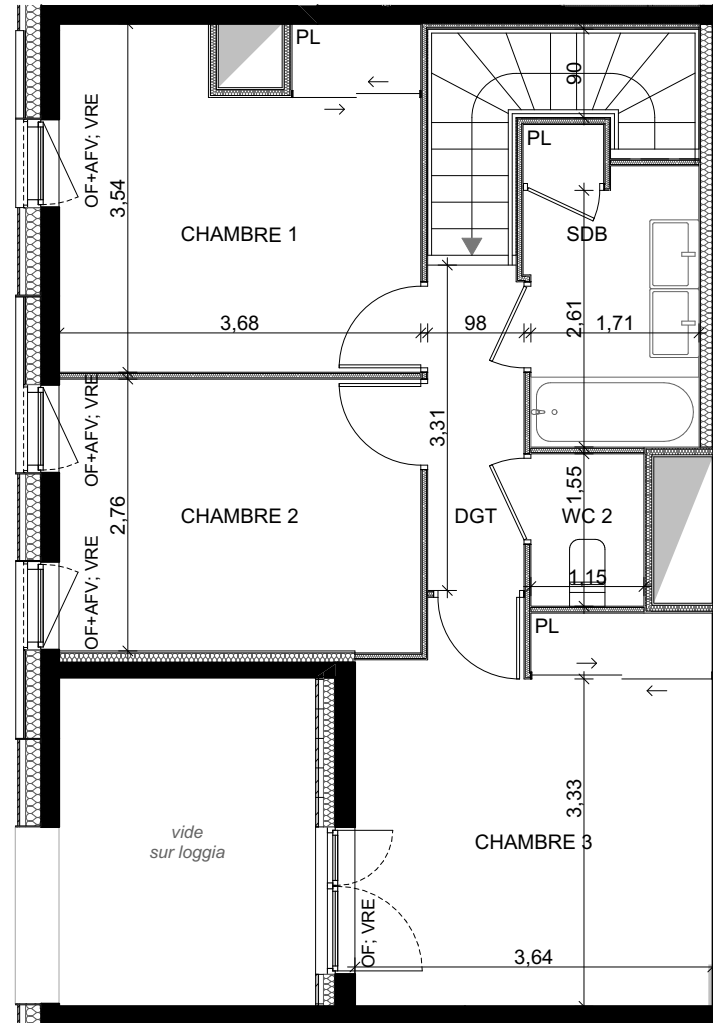


RDC (R+14)



ETAGE (R+15)







**SURFACES HABITABLES**

Entrée + Pl	5,22
Séjour Cuisine	33,77
Cellier	3,81
Dgt	3,08
Chambre 1 + Pl	12,32
Chambre 2	10,25
Chambre 3 + Pl	14,19
Sde	6,37
Sdb + Pl	5,25
Wc 2	1,78
<b>TOTAL SHAB</b>	<b>96,04 m<sup>2</sup></b>

**SURFACES ANNEXES**

Loggia	8,59
<b>TOTAL ANNEXES</b>	<b>8,59 m<sup>2</sup></b>

**LEGENDE**

-  **ETEL** : Tableau électrique
-  Gaine technique
-  Faux-plafond ou soffite
-  Retombée de poutre
- OB** : oscillo-battant
- OF** : ouvrant à la française
- PF** : porte-fenêtre
- AFV** : allège fixe vitrée
- FX** : châssis fixe
- MTA** : module thermique d'appartement
- GC** : garde-corps
- VRE** : volet roulant électrique
- hss** : hauteur sous soffite
- hsfp** : hauteur sous faux-plafond

Plan de commercialisation      06/2022