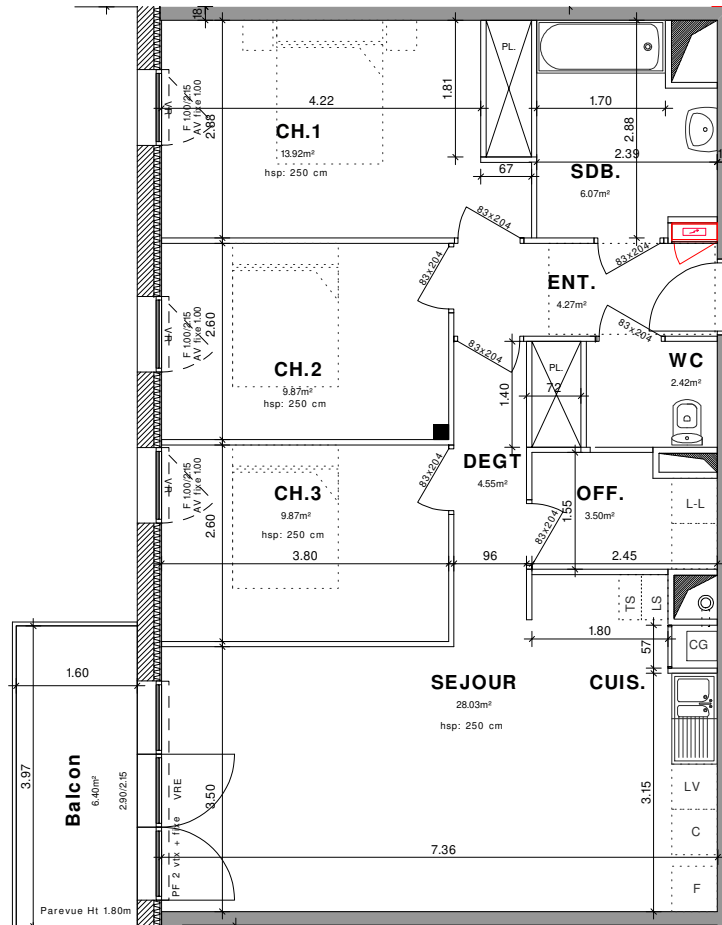
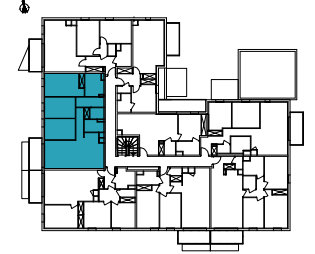


0 1 2 5



"NYMPHEA 1"
23 logements

Impasse de Beauvais
35500 - VITRE



Appartement 105

TYPE 4 - 1er étage

Surface habitable

Entrée + Pl	4.27 m ²
Séjour & Cuisine	28.03 m ²
Chambre 1 + Pl	13.92 m ²
Chambre 2	9.87 m ²
Chambre 3	9.87 m ²
SDB	6.33 m ²
Office	3.50 m ²
WC	2.42 m ²
Dégagement	4.55 m ²
Total surface habitable	82.76 m²

Balcon	6.40 m ²
--------	---------------------

LEGENDE DU PLAN

Tableau électrique	VR	Volet roulant (VRE) : ét
Soffites / Faux-plafonds	F	Fenêtre
Emprise douche PMR	PF	Porte-fenêtre
PL	AV	Allège vitrée
CG	CG	Chaudière gaz

Plan de commercialisation du 20/02/2025



GIRARD architectes

86, avenue de la Marne - 56000 VANNES - Tél: 02.97.54.38.10
Fax: 02.97.54.96.11 - Email: vannes@girard-architectes.com

NOTA : En fonction des nécessités techniques de la réalisation, des modifications sont susceptibles d'être apportées à ce plan qui ne revêt avant d'être annexé à l'acte authentique de vente qu'un caractère informatif. Les surfaces indiquées sont approximatives, les soffites, faux-plafonds, retombées et gaines sont susceptibles d'évoluer en situation, nombre et dimensions. La végétalisation n'est pas contractuelle, les éléments de mobilier (meubles et plans de travail) ne sont placés qu'à titre indicatif. Les accès aux terrasses et prolongement extérieurs peuvent comporter un surbot ou hauteur de marche à franchir.