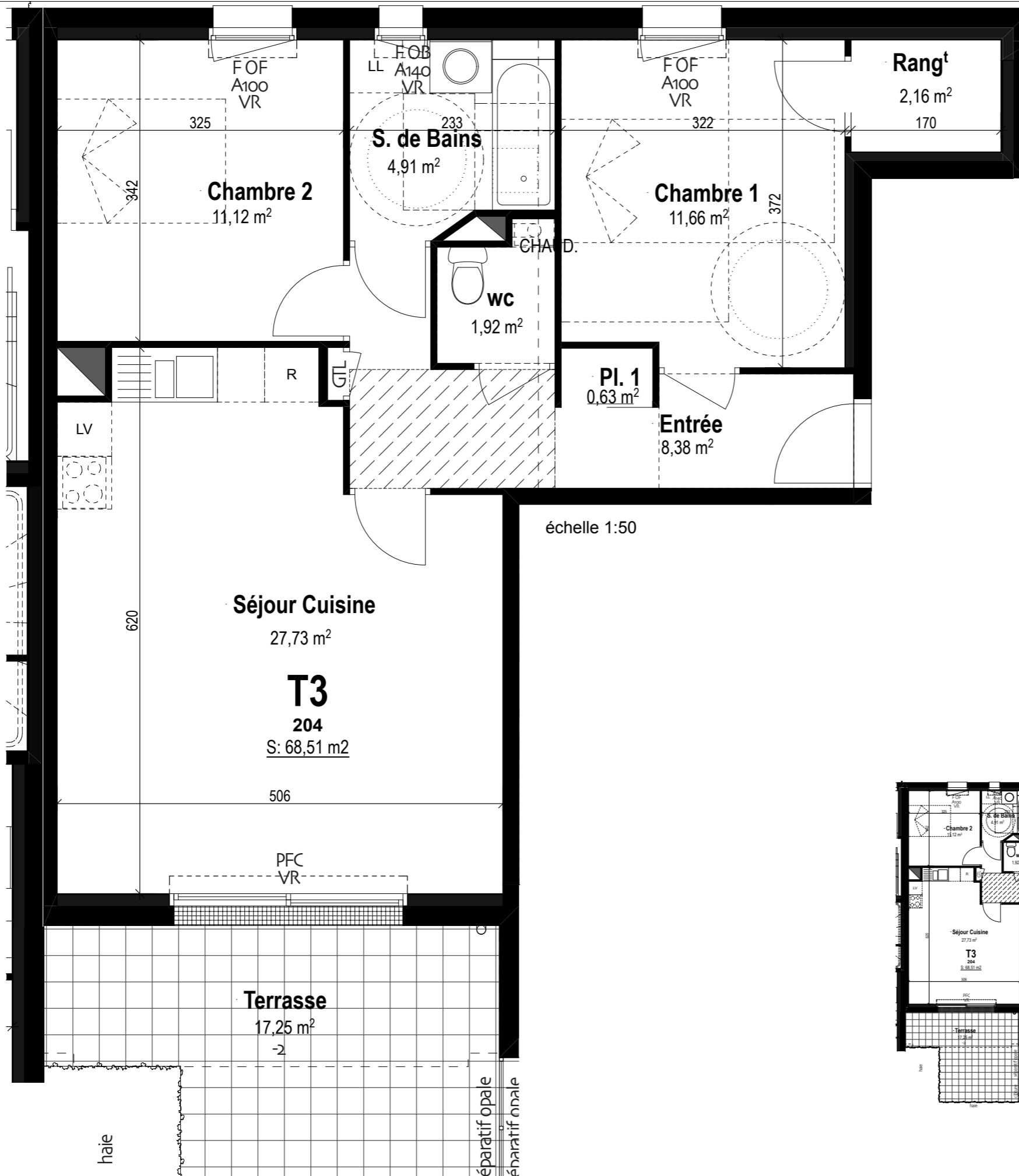
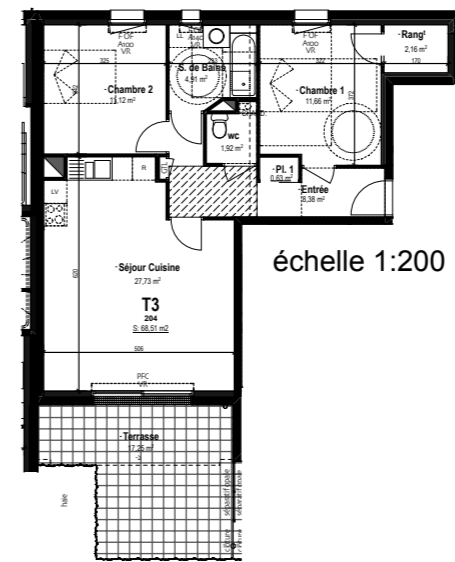


« En fonction des nécessités techniques de la réalisation, des modifications sont susceptibles d'être apportées à ce plan qui ne revêt avant d'être annexé à l'acte authentique de vente qu'un caractère informatif. Les surfaces indiquées sont approximatives. Les soffites, faux-plafonds, retombées et gaines sont susceptibles d'évoluer en situation, en nombre et en dimensions. La végétalisation n'est pas contractuelle. Les éléments de mobilier (meubles et plans de travail) ne sont placés qu'à titre indicatif. Les accès aux terrasses et prolongement extérieurs peuvent comporter un surbot ou hauteur de marche à franchir. »



échelle 1:50



échelle 1:200

NUANCES
rue de l'Aérogare 56270 Ploemeur

Bâtiment B
Rez-de-Chaussée

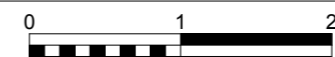
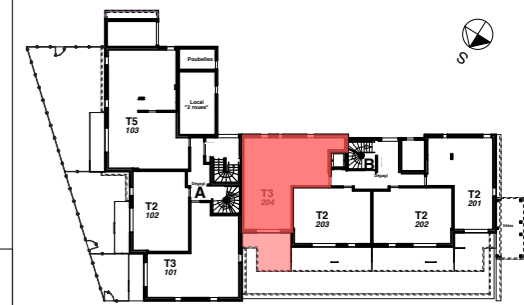
T3 n° 204

RDC , B 204	
Chambre 1	11,66
Chambre 2	11,12
Entrée	8,38
Pl. 1	0,63
Rangt	2,16
S. de Bains	4,91
Séjour Cuisine	27,73
WC	1,92
Total	68,51 m2

Terrasse	17,25 m²
----------	----------

LÉGENDE

F OF	Fenêtre ouvrant à la française	---	Retombée de poutre
F OB	Fenêtre oscillo-battante	----	Faux-plafond ou coffre en plafond
PF	Porte-fenêtre	▨	Emprise des cuisines
PFC	Porte-fenêtre coulissante	▩	Espaces douche (pmr)
A 100	Allège H=100		
AVF 40	Allège vitrée fixe H=40		
GTU	Tableau électrique		
GCV 100	Garde-corps vitré hauteur 1m		
BV TH	Brise-vue toute hauteur		
○	Aires de manœuvre ou d'usage (pmr)		



établi le : 19 janvier 2018 - mis à jour le :

