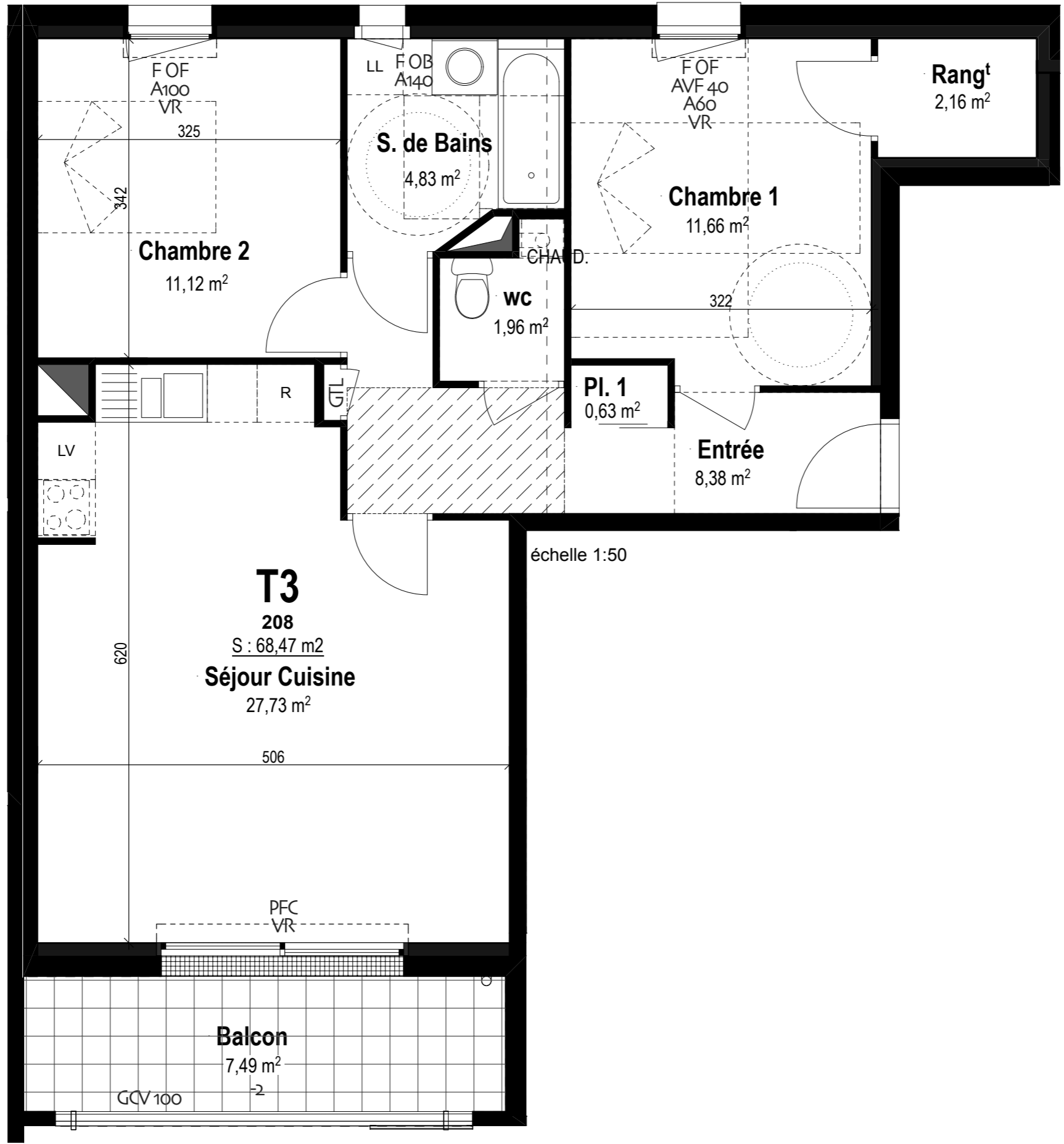


« En fonction des nécessités techniques de la réalisation, des modifications sont susceptibles d'être apportées à ce plan qui ne revêt avant d'être annexé à l'acte authentique de vente qu'un caractère informatif. Les surfaces indiquées sont approximatives. Les soffites, faux-plafonds, retombées et gaines sont susceptibles d'évoluer en situation, en nombre et en dimensions. La végétalisation n'est pas contractuelle. Les éléments de mobilier (meubles et plans de travail) ne sont placés qu'à titre indicatif. Les accès aux terrasses et prolongement extérieurs peuvent comporter un surbot ou hauteur de franchir. »



**NUANCES**  
rue de l'Aérogare 56270 Ploemeur

**Bâtiment B**  
1er Étage

**T3 n° 208**

Niveau 1, B 208	
Chambre 1	11,66
Chambre 2	11,12
Entrée	8,38
Pl. 1	0,63
Rangt	2,16
S. de Bains	4,83
Séjour Cuisine	27,73
WC	1,96
<b>Total</b>	<b>68,47 m2</b>

Balcon	7,49 m²
--------	---------

**LÉGENDE**

F OF	Fenêtre ouvrant à la française	---	Retombée de poutre
F OB	Fenêtre oscillo-battante	---	Faux-plafond ou coffre en plafond
PF	Porte-fenêtre	---	Emprise des cuisines
PFC	Porte-fenêtre coulissante	---	Espaces douche (pmr)
A 100	Allège H=100	---	
AVF 40	Allège vitrée fixe H=40	---	
GTL	Tableau électrique	---	
GCV 100	Garde-corps vitré hauteur 1m	---	
BV TH	Brise-vue toute hauteur	---	
○	Aires de manœuvre ou d'usage (pmr)	---	

