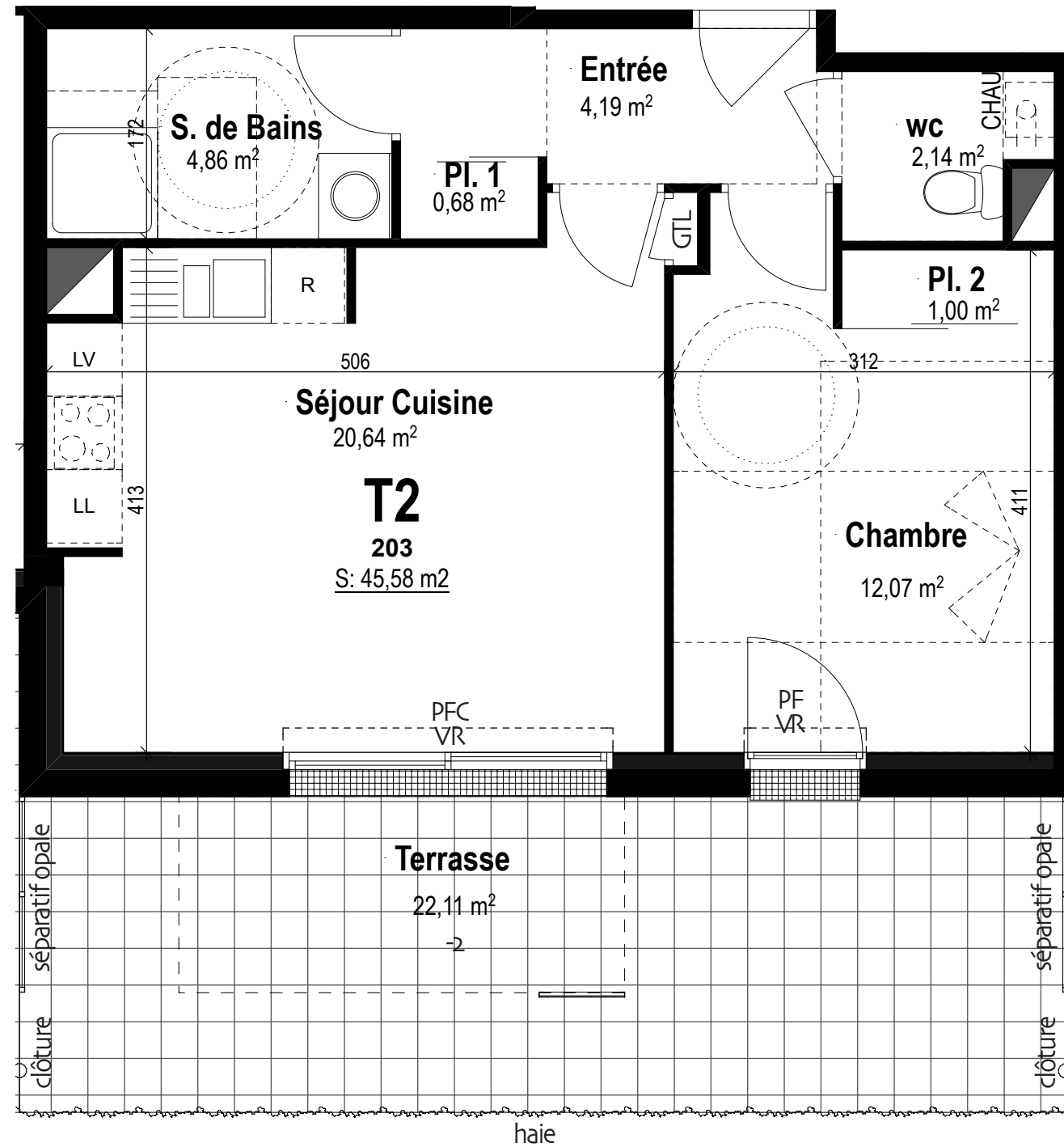


« En fonction des nécessités techniques de la réalisation, des modifications sont susceptibles d'être apportées à ce plan qui ne revêt avant d'être annexé à l'acte authentique de vente qu'un caractère informatif. Les surfaces indiquées sont approximatives. Les soffites, faux-plafonds, retombées et gaines sont susceptibles d'évoluer en situation, en nombre et en dimensions. La végétalisation n'est pas contractuelle. Les éléments de mobilier (meubles et plans de travail) ne sont placés qu'à titre indicatif. Les accès aux terrasses et prolongement extérieurs peuvent comporter un surbot ou hauteur de marche à franchir. »



échelle 1:50

**NUANCES**  
rue de l'Aérogare 56270 Ploemeur

**Bâtiment B**  
Rez-de-Chaussée

**T2 n° 203**

RDC , B 203	
Chambre	12,07
Entrée	4,19
Pl. 1	0,68
Pl. 2	1,00
S. de Bains	4,86
Séjour Cuisine	20,64
WC	2,14
<b>Total</b>	<b>45,58 m<sup>2</sup></b>

Terrasse 22,11 m<sup>2</sup>

**LÉGENDE**

- F OF Fenêtre ouvrant à la française
- F OB Fenêtre oscillo-battante
- PF Porte-fenêtre
- PFC Porte-fenêtre coulissante
- A 100 Allège H=100
- AVF 40 Allège vitrée fixe H=40
- GTL Tableau électrique
- GCV 100 Garde-corps vitré hauteur 1m
- BV TH Brise-vue toute hauteur
- Retombée de poutre
- Faux-plafond ou coffre en plafond
- Emprise des cuisnes
- Aires de manœuvre ou d'usage (pmr)
- Espaces douche (pmr)

