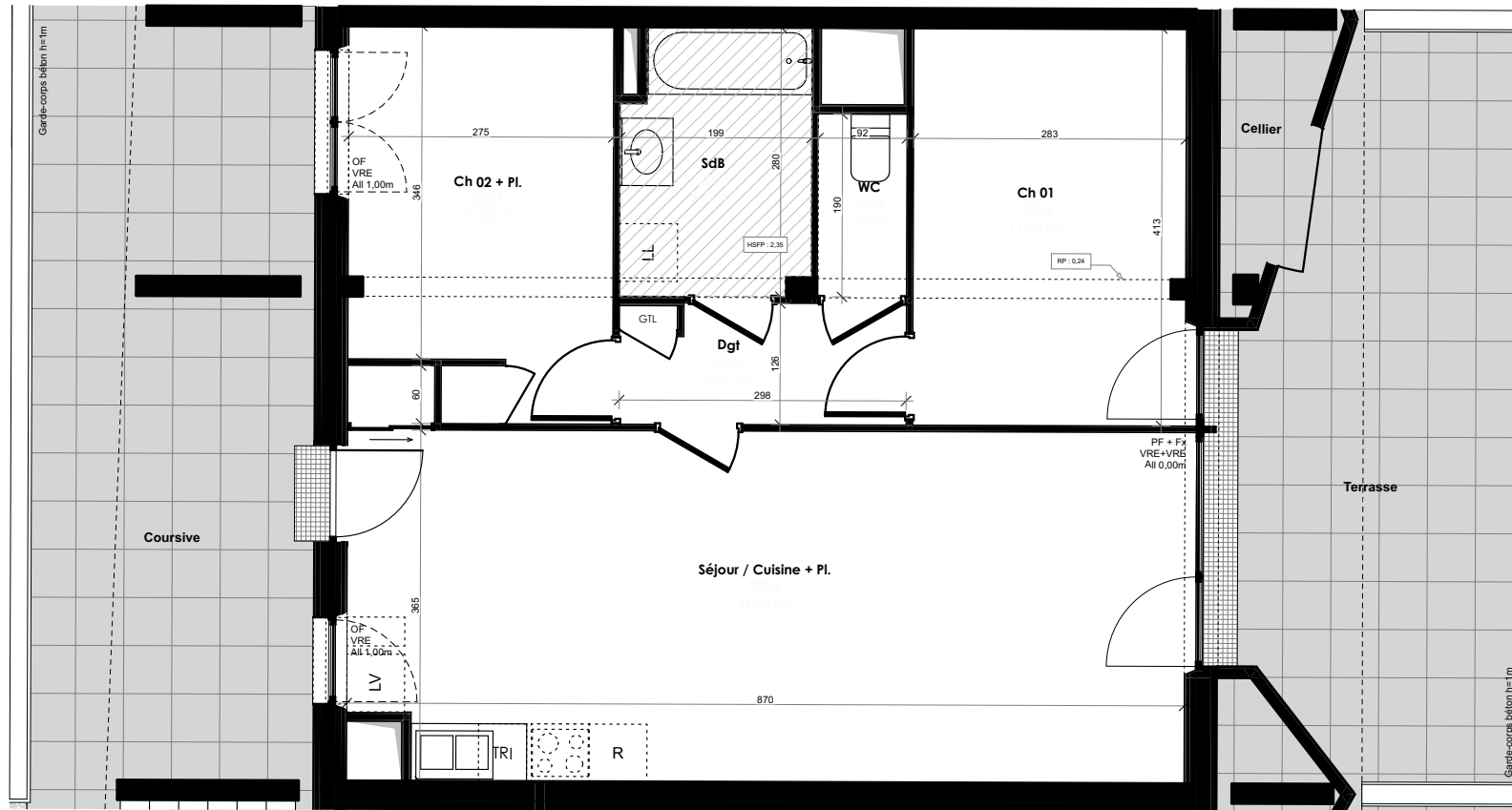


Légende

| | | | |
|-----|---------------------------------------|------|---------------------------|
| OF | Fenêtre ouvrante à la française | GTL | Gaine technique logement |
| PF | Porte-fenêtre à la française | HSFP | Hauteur sous faux-plafond |
| Fx | Vitrage fixe | RP | Retombée de poutre |
| VR | Volet roulant manuel | R | Réfrigérateur |
| VRE | Volet roulant commande électrique | LV | Lave-vaisselle |
| All | Hauteur d'allège terrasse / ouverture | LL | Lave-linge |



Espacil Accession 
Groupe ActionLogement

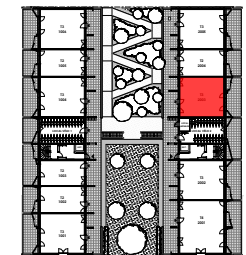
MAITRE D'OUVRAGE
SOCOBRET
1 rue du Scorff - CS 54221
35 042 RENNES CEDEX

NORWOOD
Rue des Glénans - ZAC des Champs Bleus
35132 VEZIN-LE-COQUET
50 logements collectifs

N° Logt : **2003** Etage : **00**

Financement :
**Accession
coopérative** Type : **T3**

| PIECE | SURFACE HABITABLE |
|------------------------|----------------------------|
| Ch 01 | 11,66 |
| Ch 02 + Pl. | 10,63 |
| Dgt | 3,52 |
| SdB | 5,29 |
| Séjour / Cuisine + Pl. | 31,88 |
| WC | 1,75 |
| | 64,73 m² |
| Cellier | 2,21 |
| Terrasse | 21,00 |



anthracite
architecture 2.0

En fonction des nécessités techniques de la réalisation, des modifications sont susceptibles d'être apportées à ce plan qui ne revêt avant d'être annexé à l'acte authentique de vente qu'un caractère informatif. Les surfaces indiquées sont approximatives. Les soffites, faux-plafonds, retombées et gaines sont susceptibles d'évoluer en situation, en nombre et en dimensions. La végétalisation n'est pas contractuelle. Les éléments de mobilier (meubles et plans de travail) ne sont placés qu'à titre indicatif. Les accès aux terrasses et prolongement extérieurs peuvent comporter un surbot ou hauteur de marche à franchir.
Indice C - Établi le 24/12/2021