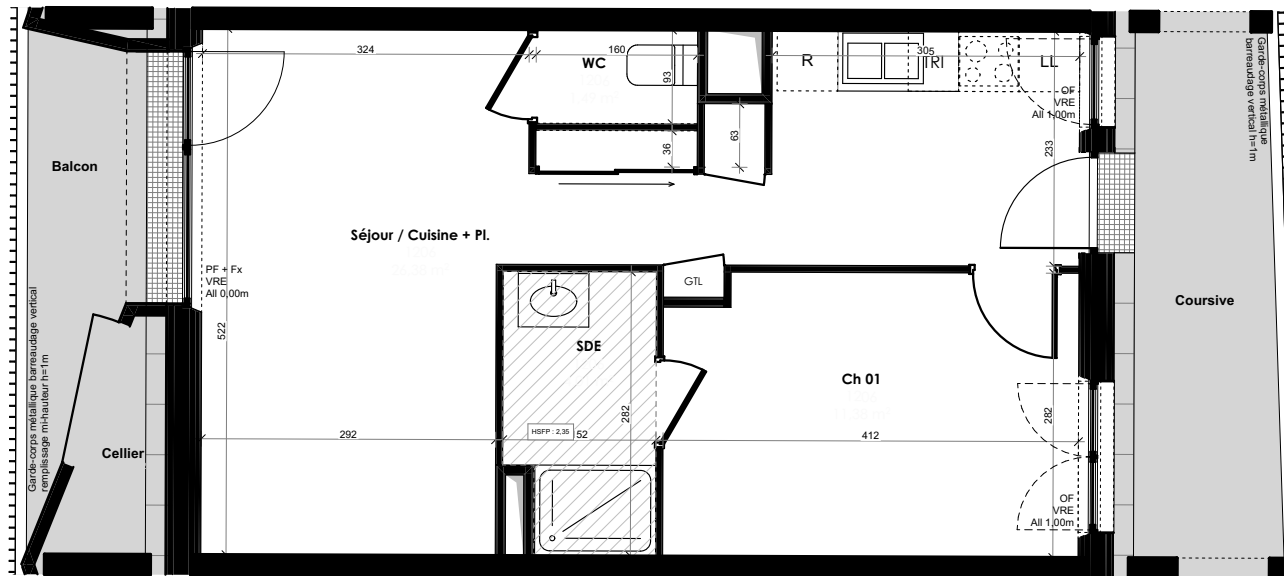


## Légende

OF	Fenêtre ouvrante à la française	GTL	Gaine technique logement
PF	Porte-fenêtre à la française	HSFP	Hauteur sous faux-plafond
Fx	Vitrage fixe	RP	Retombée de poutre
VR	Volet roulant manuel	R	Réfrigérateur
VRE	Volet roulant commande électrique	LV	Lave-vaisselle
All	Hauteur d'allège terrasse / ouverture	LL	Lave-linge



**Espacil Accession**  
Groupe ActionLogement

MAITRE D'OUVRAGE

**SOCOBRET**

1 rue du Scorff - CS 54221  
35 042 RENNES CEDEX

**NORWOOD**

Rue des Glénans - ZAC des Champs Bleus  
35132 VEZIN-LE-COQUET  
50 logements collectifs

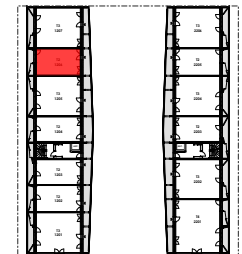
N° Logt : **1206**

Etage : **02**

Financement :  
**Accession  
coopérative**

Type : **T2**

PIECE	SURFACE HABITABLE
Ch 01	11,38
SDE	4,01
Séjour / Cuisine + Pl.	26,38
WC	1,49
	<b>43,26 m<sup>2</sup></b>
Balcon	5,40
Cellier	1,87



**anthracite**  
architecture 2.0

En fonction des nécessités techniques de la réalisation, des modifications sont susceptibles d'être apportées à ce plan qui ne revêt avant d'être annexé à l'acte authentique de vente qu'un caractère informatif. Les surfaces indiquées sont approximatives. Les soffites, faux-plafonds, retombées et gaines sont susceptibles d'évoluer en situation, en nombre et en dimensions. La végétalisation n'est pas contractuelle. Les éléments de mobilier (meubles et plans de travail) ne sont placés qu'à titre indicatif. Les accès aux terrasses et prolongement extérieurs peuvent comporter un surbot ou hauteur de marche à franchir.  
Indice B - Établi le 31/03/2021