



NORIA - Bâtiment 1

ZAC de Kergestin (Ilot Lavoir)
36 Avenue des Sports - 44410 HERBIGNAC

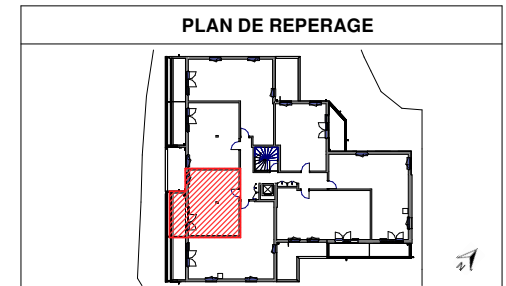
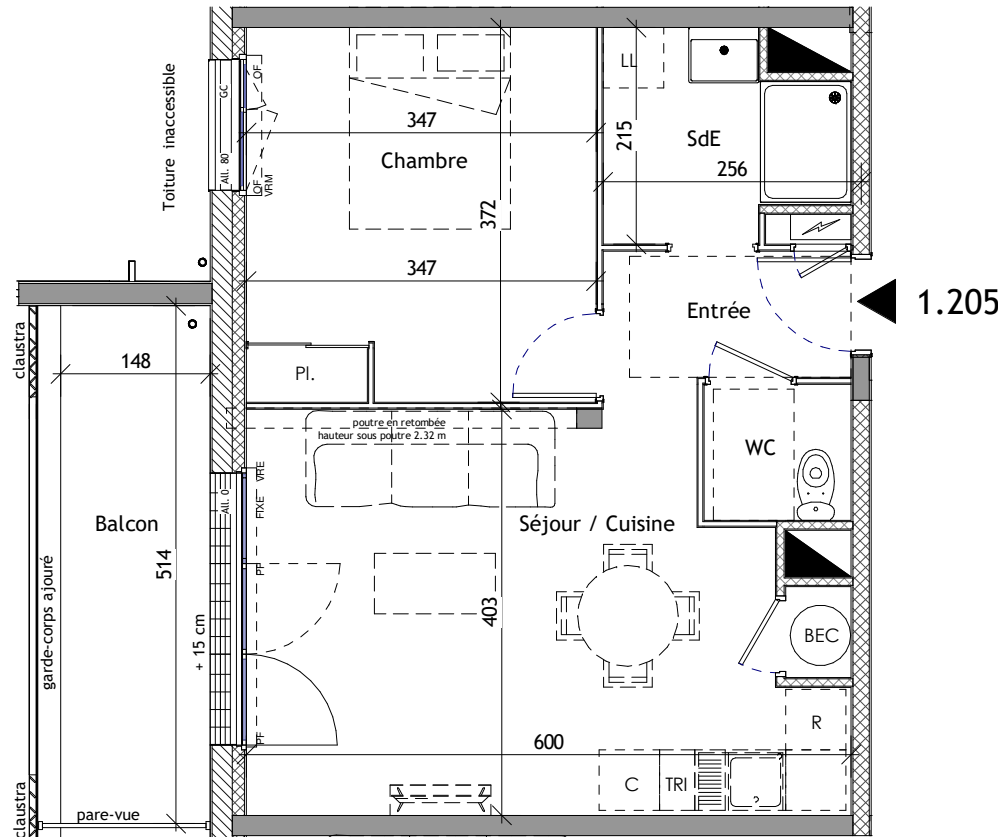
ESPACIL ACCESSION



15, rue Jeanne d'Arc - CS 14618 - 44046 NANTES Cedex 1

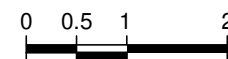
TYPE	NIVEAU	N°
T2	R+2	1.205

Désignations	Surfaces (m ²)
Chambre + Pl.	12.87 m ²
Entrée	3.37 m ²
SdE	4.43 m ²
Séjour / Cuisine	21.83 m ²
WC	1.97 m ²
Surface habitable totale	44.47 m²
Balcon	7.63 m ²
Surface extérieure totale	7.63 m²



GC	Garde-corps	HSFP	Hauteur sous faux-plafond
OF	Fenêtre ouvrant à la fr.	HSP	Hauteur sous plafond (2.50m sauf indication)
PF	Porte-fenêtre		Gaine
VRE	Volet roulant électrique		Tableau électrique
VRM	Volet roulant manuel		Retombée poutre
LV/LL	Lave-vaisselle / Lave-linge		Soffite / Faux-plafond
C	Cuisson		Bande stérile
R	Réfrigérateur		Caillebotis
Pl.	Placard	BEC	Ballon d'eau chaude

24/09/2024



ASA ARCHITECTES

4 Boulevard du Nord, 44350 GUERANDE

En fonction des nécessités techniques de la réalisation, des modifications sont susceptibles d'être apportées à ce plan qui ne revêt avant d'être annexé à l'acte authentique de vente qu'un caractère informatif. Les surfaces indiquées sont approximatives. Les soffites, faux-plafonds, retombées et gaines sont susceptibles d'évoluer en situation, en nombre et en dimensions. La végétalisation n'est pas contractuelle. Les éléments de mobilier (meubles et plans de travail) ne sont placés qu'à titre indicatif. Les accès aux terrasses et prolongements extérieurs peuvent comporter un surbot ou hauteur de marche à franchir.