

# LES VILLAS DE L'ESTUAIRE

18 logements  
56 190 Arzal

Maître d'ouvrage :

ESPACIL HABITAT  
1 rue du Scoriff  
35 042 - RENNES

EUROPEAN HOMES 377  
10,12 place Vendôme  
75 001 - PARIS

**Espacil Accession**  
Groupe ActionLogement

**EUROPEAN HOMES**

| Bâtiment | Niveau | Type | Logement |
|----------|--------|------|----------|
| Maison   | 1      | T4   | M006     |

Localisation



Surfaces habitables

|                                 |                            |
|---------------------------------|----------------------------|
| Entrée                          | 2,89                       |
| Séjour                          | 25,47                      |
| Cuisine                         | 6,71                       |
| SdE                             | 5,49                       |
| PL                              | 0,39                       |
| LT                              | 0,72                       |
| Chambre 1                       | 10,96                      |
| Chambre 2                       | 9,71                       |
| Chambre 3                       | 10,06                      |
| SdB                             | 4,99                       |
| Palier                          | 4,10                       |
| <b>Surface Habitable Totale</b> | <b>81,49 m<sup>2</sup></b> |

Surfaces annexes

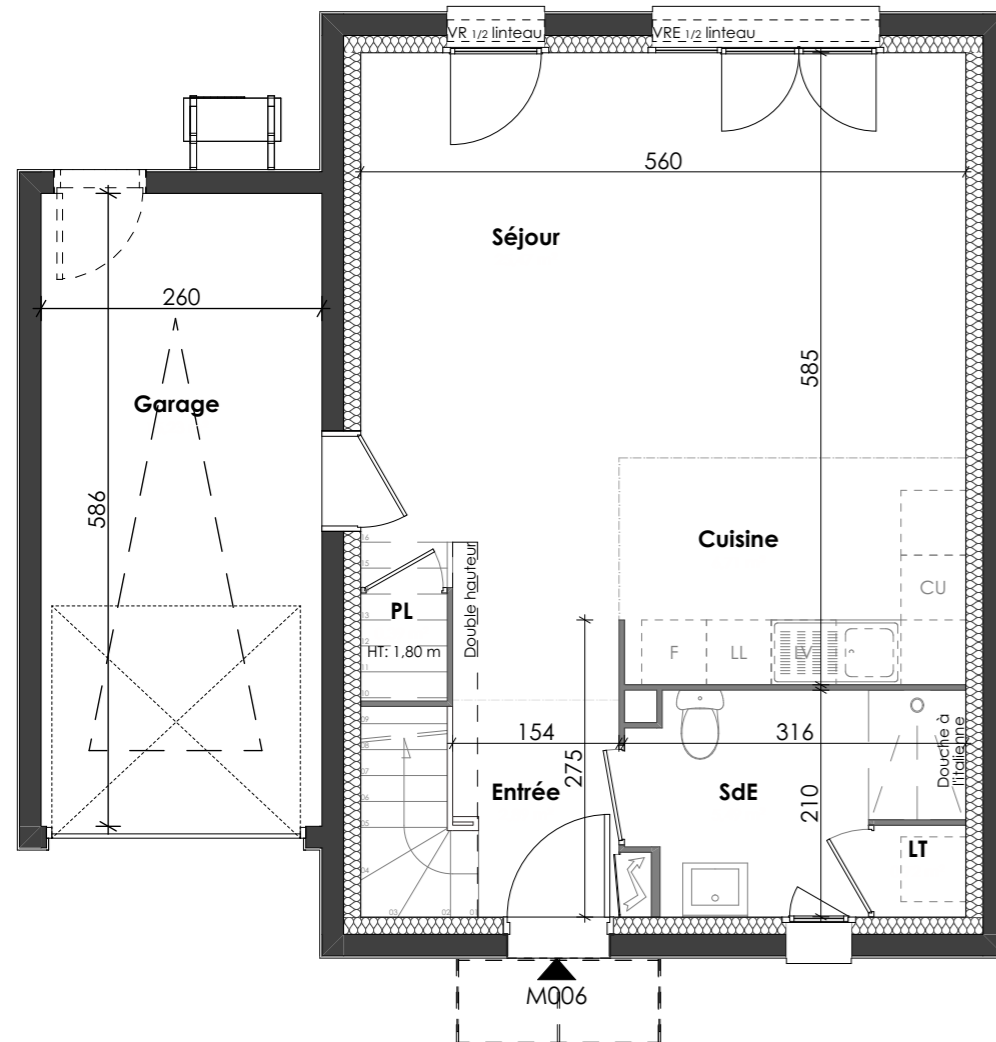
|                               |                            |
|-------------------------------|----------------------------|
| Jardin privé                  | 76                         |
| Garage                        | 15,23                      |
| <b>Surfaces annexe totale</b> | <b>91,23 m<sup>2</sup></b> |

Légende

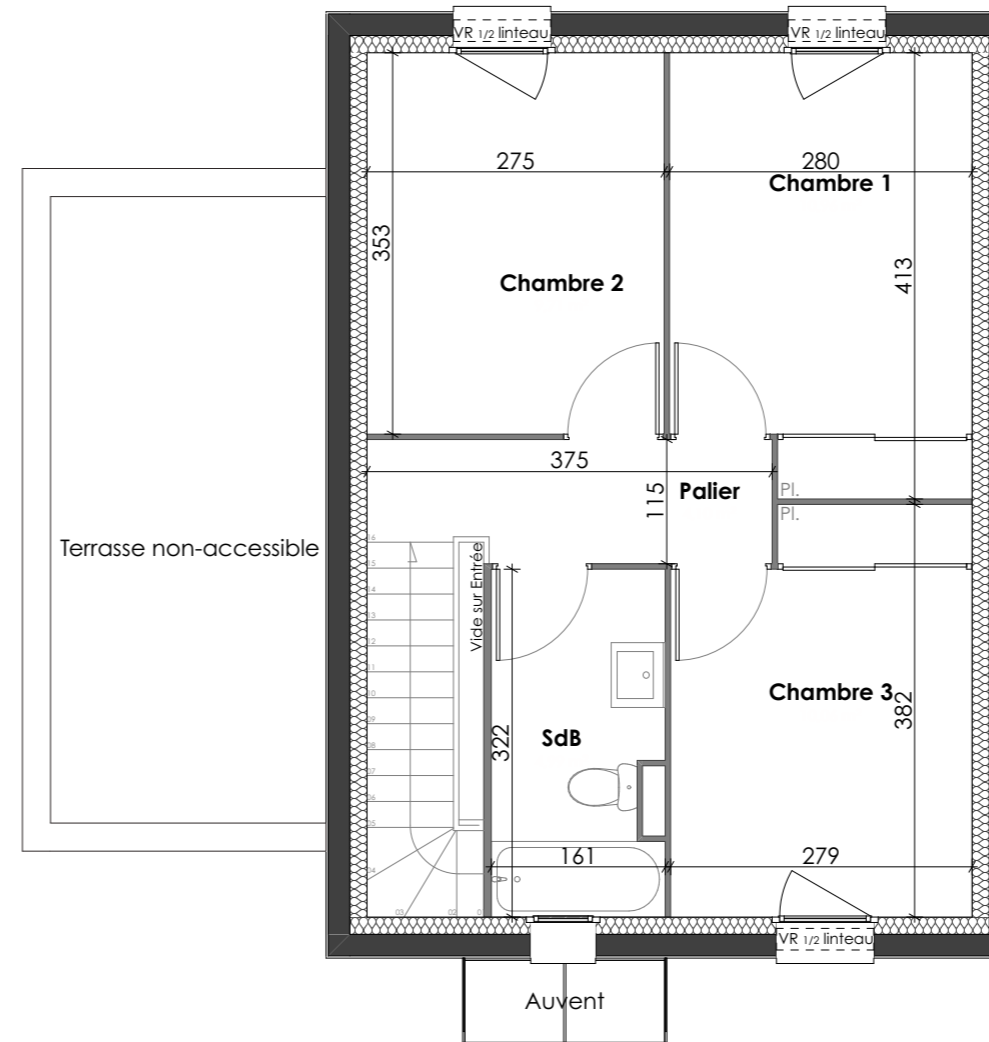
|  |                                     |  |                              |
|--|-------------------------------------|--|------------------------------|
|  | Tableau électrique                  |  | VRE Volet roulant électrique |
|  | Faux plafond / soffite              |  | VR Volet roulant             |
|  | VMC Ventilation mécanique contrôlée |  | PL Placard                   |
|  | PAC Pompe à chaleur                 |  | LT Local technique           |

Établi le : 18/12/2025

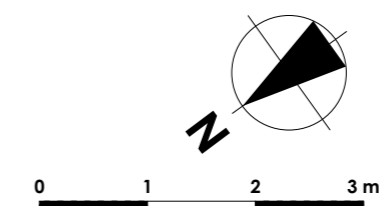
Modifié le :



Rez-de-chaussée



Etage



"En fonction des nécessités techniques, des modifications sont susceptibles d'être apportées à ce plan qui ne revêt avant d'être annexé à l'acte authentique de vente qu'un caractère informatif. Les surfaces indiquées sont approximatives. Les soffites, faux plafonds, retombées et gaines sont susceptibles d'évoluer en situation, en nombre et en dimensions. La végétalisation n'est pas contractuelle. Les éléments de mobilier (meubles et plans de travail) ne sont placés qu'à titre indicatif. Les accès aux terrasses et prolongement extérieurs peuvent comporter un surbot ou hauteur de marche à franchir. Cette hauteur est susceptible d'évoluer en raison de contraintes techniques."

# LES VILLAS DE L'ESTUAIRE

18 logements  
56 190 Arzal

Maître d'ouvrage :

ESPACIL HABITAT  
1 rue du Scoriff  
35 042 - RENNES

EUROPEAN HOMES 377  
10,12 place Vendôme  
75 001 - PARIS

**Espacil Accession**  
Groupe ActionLogement

**EUROPEAN HOMES**

| Bâtiment | Niveau | Type | Logement |
|----------|--------|------|----------|
| Maison   | 1      | T4   | M006     |

Localisation



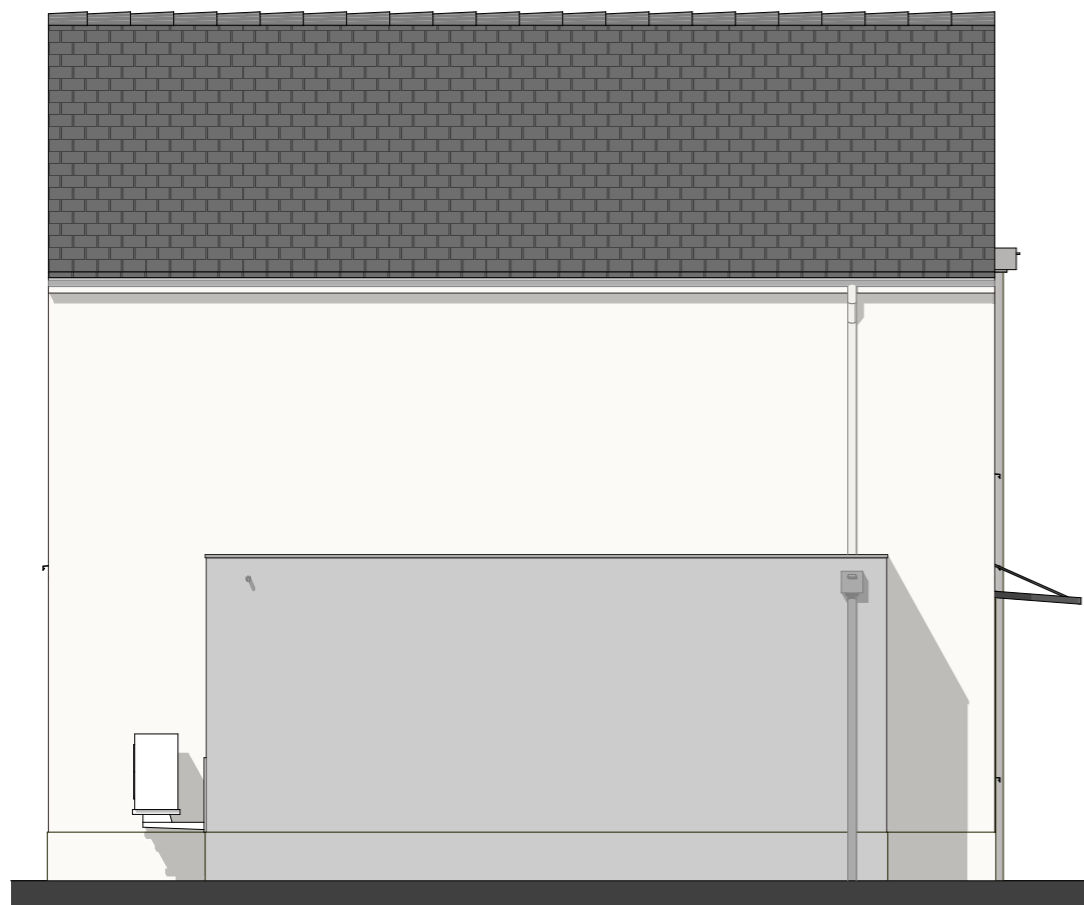
Façade avant



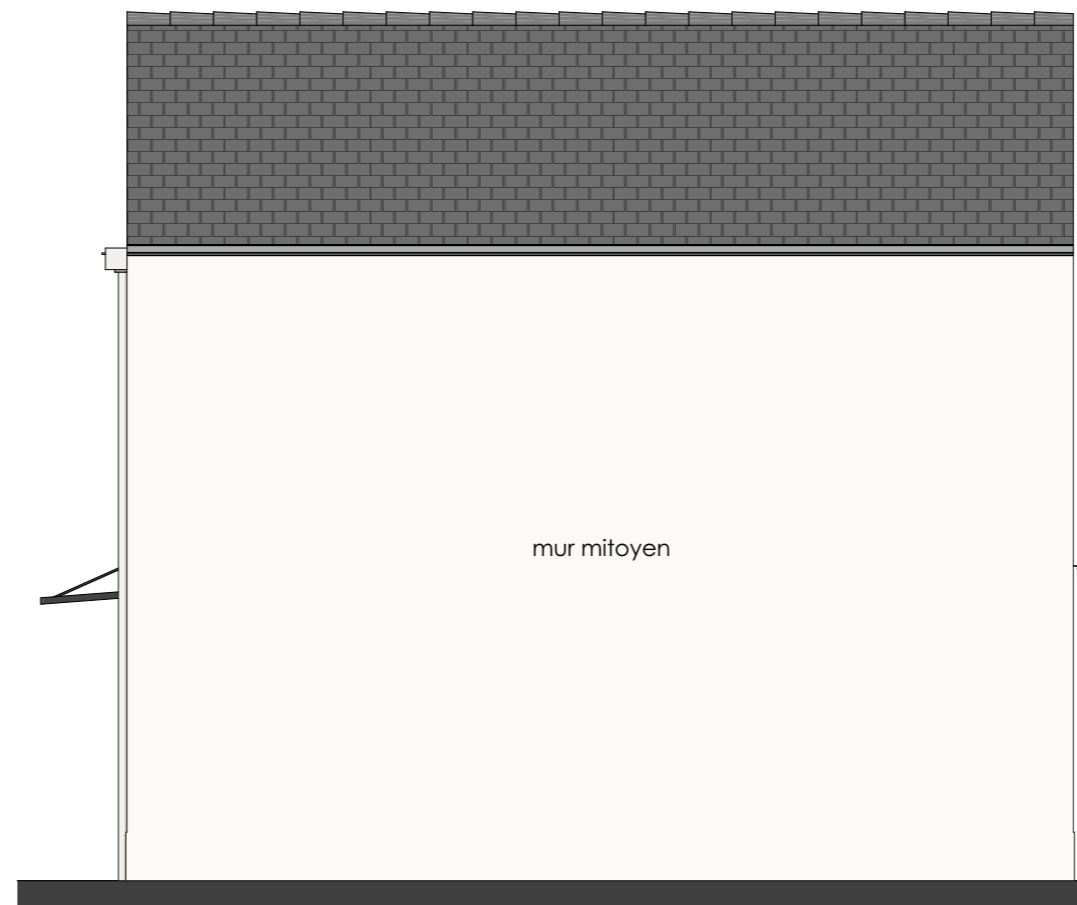
Façade arrière



Pignon gauche



Pignon droit



0 1 2 3 m

Surfaces habitables

|                                 |                            |
|---------------------------------|----------------------------|
| Entrée                          | 2,89                       |
| Séjour                          | 25,47                      |
| Cuisine                         | 6,71                       |
| SdE                             | 5,49                       |
| PL                              | 0,39                       |
| LT                              | 0,72                       |
| Chambre 1                       | 10,96                      |
| Chambre 2                       | 9,71                       |
| Chambre 3                       | 10,06                      |
| SdB                             | 4,99                       |
| Palier                          | 4,10                       |
| <b>Surface Habitable Totale</b> | <b>81,49 m<sup>2</sup></b> |

Surfaces annexes

|                               |                            |
|-------------------------------|----------------------------|
| Jardin privatif               | 76                         |
| Garage                        | 15,23                      |
| <b>Surfaces annexe totale</b> | <b>91,23 m<sup>2</sup></b> |

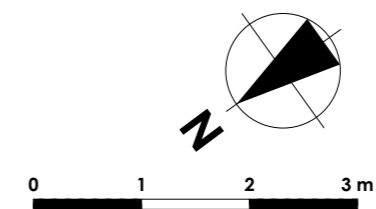
Légende

|  |                                     |
|--|-------------------------------------|
| Tableau électrique                         | <b>VRE</b> Volet roulant électrique |
| Faux plafond / soffite                     | <b>VR</b> Volet roulant             |
| <b>VMC</b> Ventilation mécanique contrôlée | <b>PL</b> Placard                   |
| <b>PAC</b> Pompe à chaleur                 | <b>LT</b> Local technique           |

"En fonction des nécessités techniques, des modifications sont susceptibles d'être apportées à ce plan qui ne revêt avant d'être annexé à l'acte authentique de vente qu'un caractère informatif. Les surfaces indiquées sont approximatives. Les soffites, faux plafonds, retombées et gaines sont susceptibles d'évoluer en situation, en nombre et en dimensions. La végétalisation n'est pas contractuelle. Les éléments de mobilier (meubles et plans de travail) ne sont placés qu'à titre indicatif. Les accès aux terrasses et prolongement extérieurs peuvent comporter un surbot ou hauteur de marche à franchir. Cette hauteur est susceptible d'évoluer en raison de contraintes techniques."

Établi le : 18/12/2025

Modifié le :



"En fonction des nécessités techniques, des modifications sont susceptibles d'être apportées à ce plan qui ne revêt avant d'être annexé à l'acte authentique de vente qu'un caractère informatif. Les surfaces indiquées sont approximatives. Les soffites, faux plafonds, retombées et gaines sont susceptibles d'évoluer en situation, en nombre et en dimensions. La végétalisation n'est pas contractuelle. Les éléments de mobilier (meubles et plans de travail) ne sont placés qu'à titre indicatif. Les accès aux terrasses et prolongement extérieurs peuvent comporter un surbot ou hauteur de marche à franchir. Cette hauteur est susceptible d'évoluer en raison de contraintes techniques."

# LES VILLAS DE L'ESTUAIRE

18 logements  
56 190 Arzal

Maître d'ouvrage :

ESPACIL HABITAT  
1 rue du Scoriff  
35 042 - RENNES

EUROPEAN HOMES 377  
10,12 place Vendôme  
75 001 - PARIS



| Bâtiment | Niveau | Type | Logement |
|----------|--------|------|----------|
| Maison   | 1      | T4   | M006     |

Localisation



Surfaces habitables

|                                 |                            |
|---------------------------------|----------------------------|
| Entrée                          | 2,89                       |
| Séjour                          | 25,47                      |
| Cuisine                         | 6,71                       |
| SdE                             | 5,49                       |
| PL                              | 0,39                       |
| LT                              | 0,72                       |
| Chambre 1                       | 10,96                      |
| Chambre 2                       | 9,71                       |
| Chambre 3                       | 10,06                      |
| SdB                             | 4,99                       |
| Palier                          | 4,10                       |
| <b>Surface Habitable Totale</b> | <b>81,49 m<sup>2</sup></b> |

Surfaces annexes

|                               |                            |
|-------------------------------|----------------------------|
| Jardin privatif               | 76                         |
| Garage                        | 15,23                      |
| <b>Surfaces annexe totale</b> | <b>91,23 m<sup>2</sup></b> |

Légende

|                                     |                              |
|-------------------------------------|------------------------------|
| Tableau électrique                  | VRE Volet roulant électrique |
| Faux plafond / soffite              | VR Volet roulant             |
| VMC Ventilation mécanique contrôlée | PL Placard                   |
| PAC Pompe à chaleur                 | LT Local technique           |

Établi le : 18/12/2025

Modifié le :