

LES VILLAS DE L'ESTUAIRE

18 logements
56 190 Arzal

Maître d'ouvrage :

ESPACIL HABITAT
1 rue du Scoriff
35 042 - RENNES

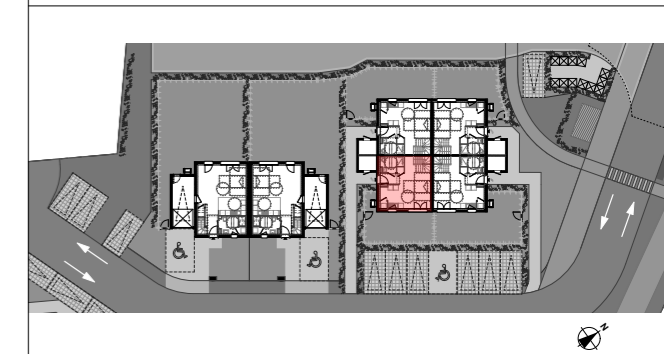
EUROPEAN HOMES 377
10,12 place Vendôme
75 001 - PARIS

Espacil Accession
Groupe ActionLogement

EUROPEAN HOMES

| Bâtiment | Niveau | Type | Logement |
|------------|--------|------|----------|
| Bâtiment D | 1 | T3 | D001 |

Localisation



Surfaces habitables

| | |
|---------------------------------|----------------------------|
| Entrée | 2,51 |
| Séjour / Cuisine | 23,60 |
| Cellier | 3,44 |
| WC | 1,02 |
| PL | 0,57 |
| LT | 0,72 |
| Chambre 1 | 12,26 |
| Chambre 2 | 10,65 |
| SdB | 3,97 |
| Palier | 3,97 |
| Surface Habitable Totale | 62,71 m² |

Surfaces annexes

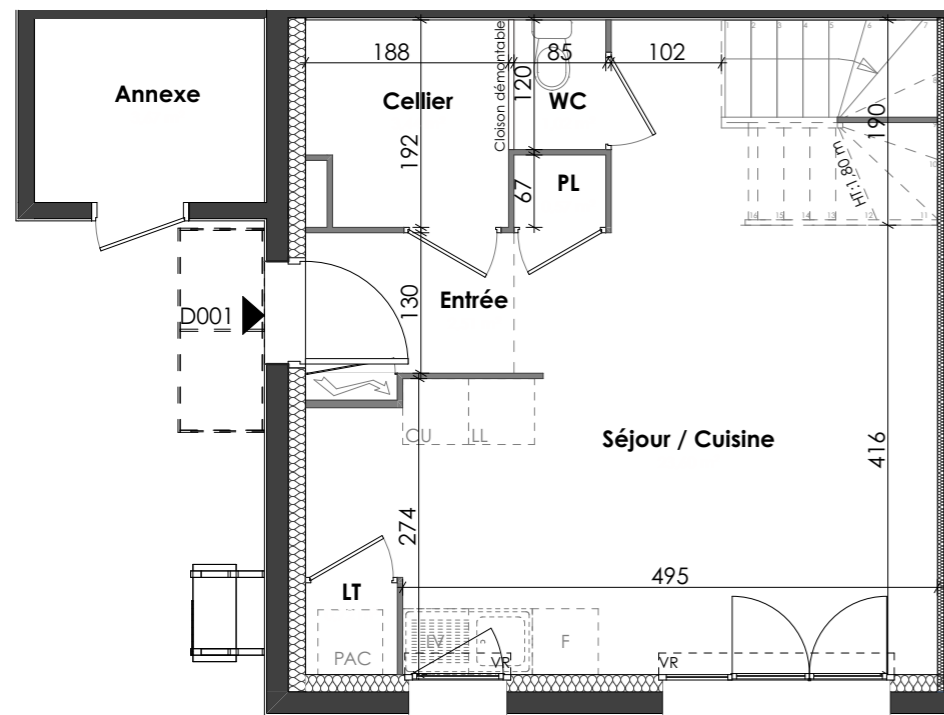
| | |
|-------------------------------|----------------------------|
| Jardin privatif | 31 |
| Annexe | 3,67 |
| Surfaces annexe totale | 34,67 m² |

Légende

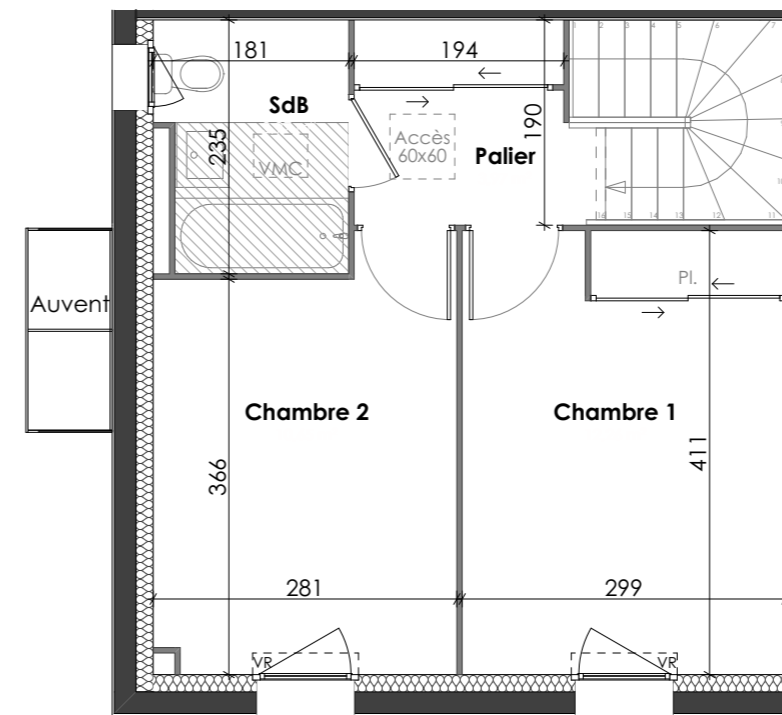
| | |
|--|-------------------------------------|
| Tableau électrique | VRE Volet roulant électrique |
| Faux plafond / soffite | VR Volet roulant |
| VMC Ventilation mécanique contrôlée | PL Placard |
| PAC Pompe à chaleur | LT Local technique |

Établi le : 18/12/2025

Modifié le :

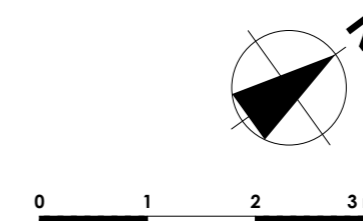
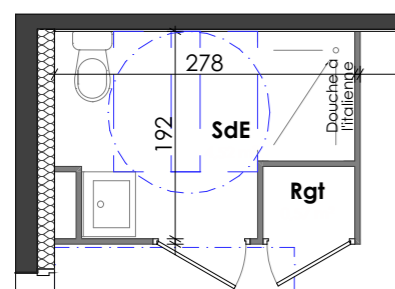


Rez-de-chaussée



Étage

Plan réversibilité salle d'eau PMR



"En fonction des nécessités techniques, des modifications sont susceptibles d'être apportées à ce plan qui ne revêt avant d'être annexé à l'acte authentique de vente qu'un caractère informatif. Les surfaces indiquées sont approximatives. Les soffites, faux plafonds, retombées et gaines sont susceptibles d'évoluer en situation, en nombre et en dimensions. La végétalisation n'est pas contractuelle. Les éléments de mobilier (meubles et plans de travail) ne sont placés qu'à titre indicatif. Les accès aux terrasses et prolongement extérieurs peuvent comporter un surbot ou hauteur de marche à franchir. Cette hauteur est susceptible d'évoluer en raison de contraintes techniques."

LES VILLAS DE L'ESTUAIRE

18 logements
56 190 Arzal

Maître d'ouvrage :

ESPACIL HABITAT
1 rue du Scoriff
35 042 - RENNES

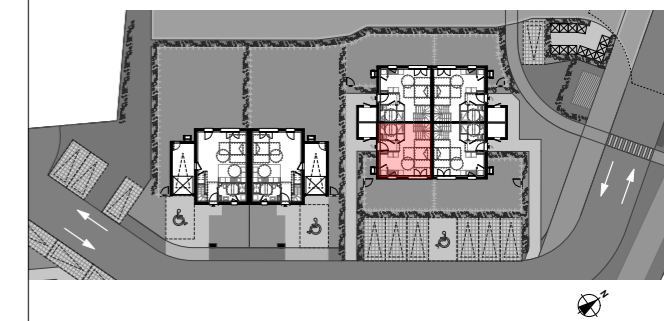
EUROPEAN HOMES 377
10,12 place Vendôme
75 001 - PARIS

Espacil Accession
Groupe ActionLogement

EUROPEAN HOMES

| Bâtiment | Niveau | Type | Logement |
|------------|--------|------|----------|
| Bâtiment D | 1 | T3 | D001 |

Localisation



Surfaces habitables

| | |
|---------------------------------|----------------------------|
| Entrée | 2,51 |
| Séjour / Cuisine | 23,60 |
| Cellier | 3,44 |
| WC | 1,02 |
| PL | 0,57 |
| LT | 0,72 |
| Chambre 1 | 12,26 |
| Chambre 2 | 10,65 |
| SdB | 3,97 |
| Palier | 3,97 |
| Surface Habitable Totale | 62,71 m² |

Surfaces annexes

| | |
|-------------------------------|----------------------------|
| Jardin privatif | 31 |
| Annexe | 3,67 |
| Surfaces annexe totale | 34,67 m² |

Légende

| | |
|--|-------------------------------------|
| Tableau électrique | VRE Volet roulant électrique |
| Faux plafond / soffite | VR Volet roulant |
| VMC Ventilation mécanique contrôlée | PL Placard |
| PAC Pompe à chaleur | LT Local technique |



Façade entrée

Façade jardin

0 1 2 3 m

"En fonction des nécessités techniques, des modifications sont susceptibles d'être apportées à ce plan qui ne revêt avant d'être annexé à l'acte authentique de vente qu'un caractère informatif. Les surfaces indiquées sont approximatives. Les soffites, faux plafonds, retombées et gaines sont susceptibles d'évoluer en situation, en nombre et en dimensions. La végétalisation n'est pas contractuelle. Les éléments de mobilier (meubles et plans de travail) ne sont placés qu'à titre indicatif. Les accès aux terrasses et prolongement extérieurs peuvent comporter un surbot ou hauteur de marche à franchir. Cette hauteur est susceptible d'évoluer en raison de contraintes techniques."

Établi le : 18/12/2025

Modifié le :

LES VILLAS DE L'ESTUAIRE

18 logements
56 190 Arzal

Maître d'ouvrage :

ESPACIL HABITAT
1 rue du Scoriff
35 042 - RENNES

EUROPEAN HOMES 377
10,12 place Vendôme
75 001 - PARIS

Espacil Accession
Groupe ActionLogement

EUROPEAN HOMES

| Bâtiment | Niveau | Type | Logement |
|------------|--------|------|----------|
| Bâtiment D | 1 | T3 | D001 |

Localisation



Surfaces habitables

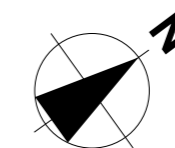
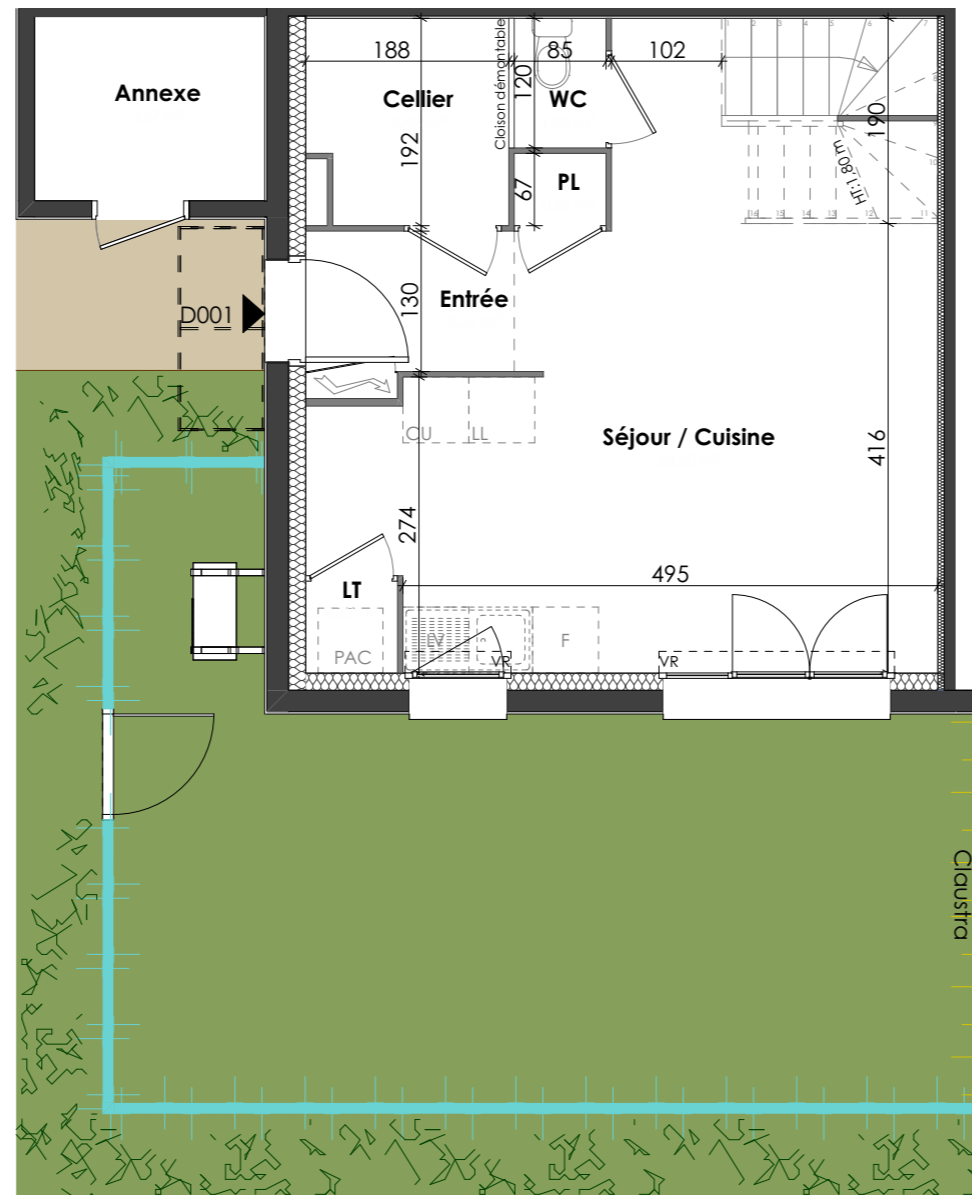
| | |
|---------------------------------|----------------------------|
| Entrée | 2,51 |
| Séjour / Cuisine | 23,60 |
| Cellier | 3,44 |
| WC | 1,02 |
| PL | 0,57 |
| LT | 0,72 |
| Chambre 1 | 12,26 |
| Chambre 2 | 10,65 |
| SdB | 3,97 |
| Palier | 3,97 |
| Surface Habitable Totale | 62,71 m² |

Surfaces annexes

| | |
|-------------------------------|----------------------------|
| Jardin privatif | 31 |
| Annexe | 3,67 |
| Surfaces annexe totale | 34,67 m² |

Légende

| | |
|--|-------------------------------------|
| Tableau électrique | VRE Volet roulant électrique |
| Faux plafond / soffite | VR Volet roulant |
| VMC Ventilation mécanique contrôlée | PL Placard |
| PAC Pompe à chaleur | LT Local technique |



0 1 2 3 m

"En fonction des nécessités techniques, des modifications sont susceptibles d'être apportées à ce plan qui ne revêt avant d'être annexé à l'acte authentique de vente qu'un caractère informatif. Les surfaces indiquées sont approximatives. Les soffites, faux plafonds, retombées et gaines sont susceptibles d'évoluer en situation, en nombre et en dimensions. La végétalisation n'est pas contractuelle. Les éléments de mobilier (meubles et plans de travail) ne sont placés qu'à titre indicatif. Les accès aux terrasses et prolongement extérieurs peuvent comporter un surbot ou hauteur de marche à franchir. Cette hauteur est susceptible d'évoluer en raison de contraintes techniques."

Établi le : 18/12/2025

Modifié le :