

LES VILLAS DE L'ESTUAIRE

18 logements
56 190 Arzal

Maître d'ouvrage :

ESPACIL HABITAT
1 rue du Scoriff
35 042 - RENNES

EUROPEAN HOMES 377
10,12 place Vendôme
75 001 - PARIS

Espacil Accession
Groupe ActionLogement

EUROPEAN HOMES

Bâtiment	Niveau	Type	Logement
Bâtiment E	1	T3	E001

Localisation



Surfaces habitables

Entrée	2,51
Séjour / Cuisine	23,60
Cellier	3,44
WC	1,02
PL	0,57
LT	0,72
Chambre 1	12,26
Chambre 2	10,65
SdB	3,97
Palier	3,97
Surface Habitable Totale	62,71 m²

Surfaces annexes

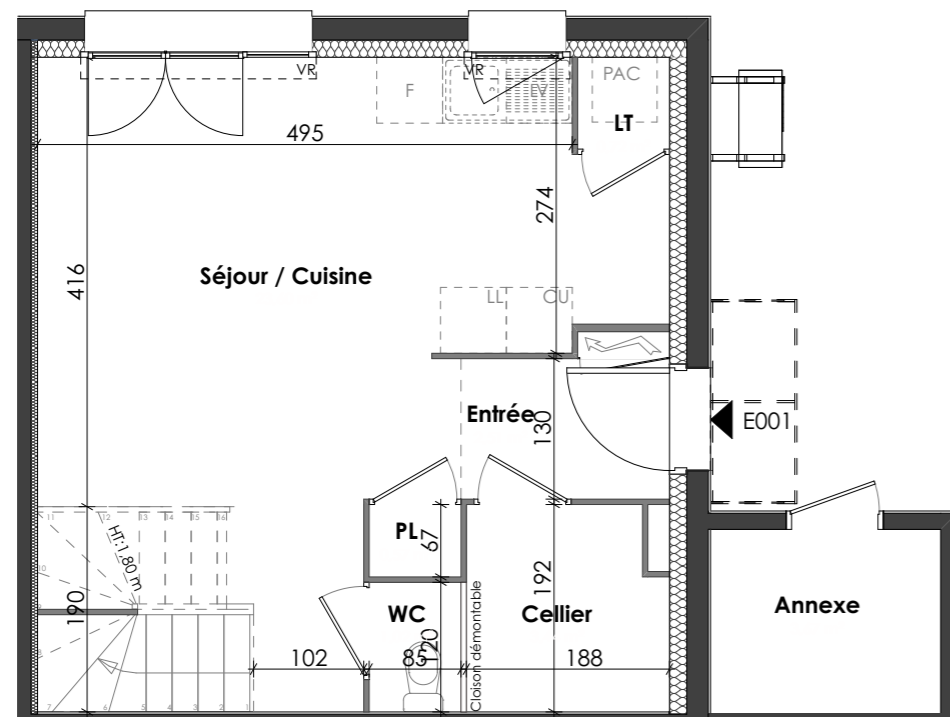
Jardin privatif	77
Annexe	3,67
Surfaces annexe totale	80,67 m²

Légende

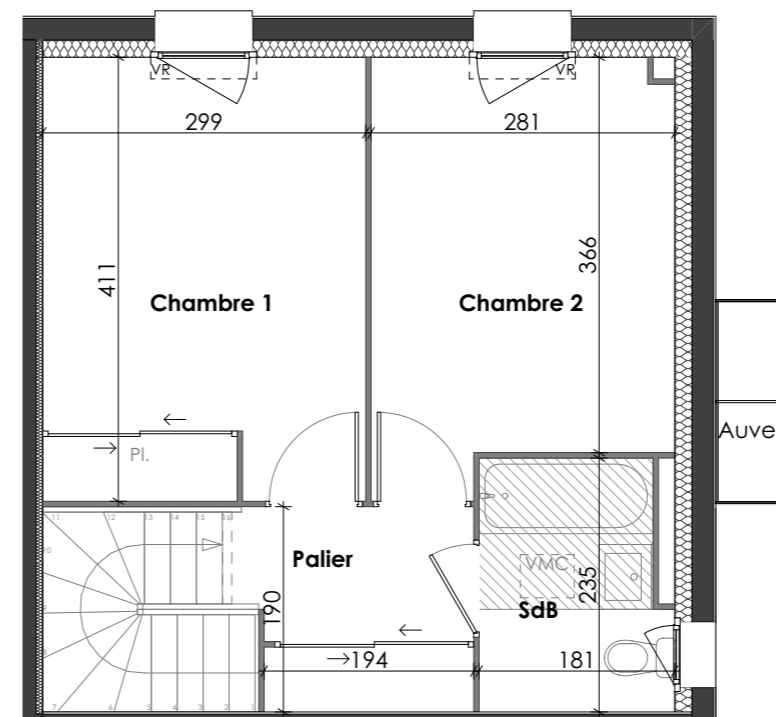
	Tableau électrique		VRE Volet roulant électrique
	Faux plafond / soffite		VR Volet roulant
	VMC Ventilation mécanique contrôlée		PL Placard
	PAC Pompe à chaleur		LT Local technique

Établi le : 18/12/2025

Modifié le :

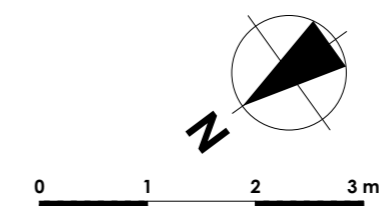
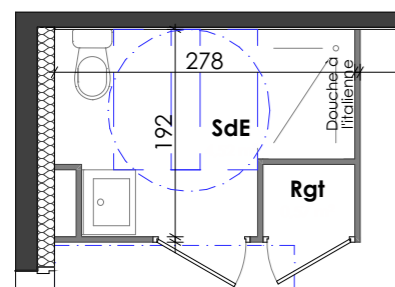


Rez-de-chaussée



Étage

Plan réversibilité salle d'eau PMR



"En fonction des nécessités techniques, des modifications sont susceptibles d'être apportées à ce plan qui ne revêt avant d'être annexé à l'acte authentique de vente qu'un caractère informatif. Les surfaces indiquées sont approximatives. Les soffites, faux plafonds, retombées et gaines sont susceptibles d'évoluer en situation, en nombre et en dimensions. La végétalisation n'est pas contractuelle. Les éléments de mobilier (meubles et plans de travail) ne sont placés qu'à titre indicatif. Les accès aux terrasses et prolongement extérieurs peuvent comporter un surbot ou hauteur de marche à franchir. Cette hauteur est susceptible d'évoluer en raison de contraintes techniques."

LES VILLAS DE L'ESTUAIRE

18 logements
56 190 Arzal

Maître d'ouvrage :

ESPACIL HABITAT
1 rue du Scoriff
35 042 - RENNES

EUROPEAN HOMES 377
10,12 place Vendôme
75 001 - PARIS

Espacil Accession
Groupe ActionLogement

EUROPEAN HOMES

Bâtiment	Niveau	Type	Logement
Bâtiment E	1	T3	E001

Localisation



Surfaces habitables

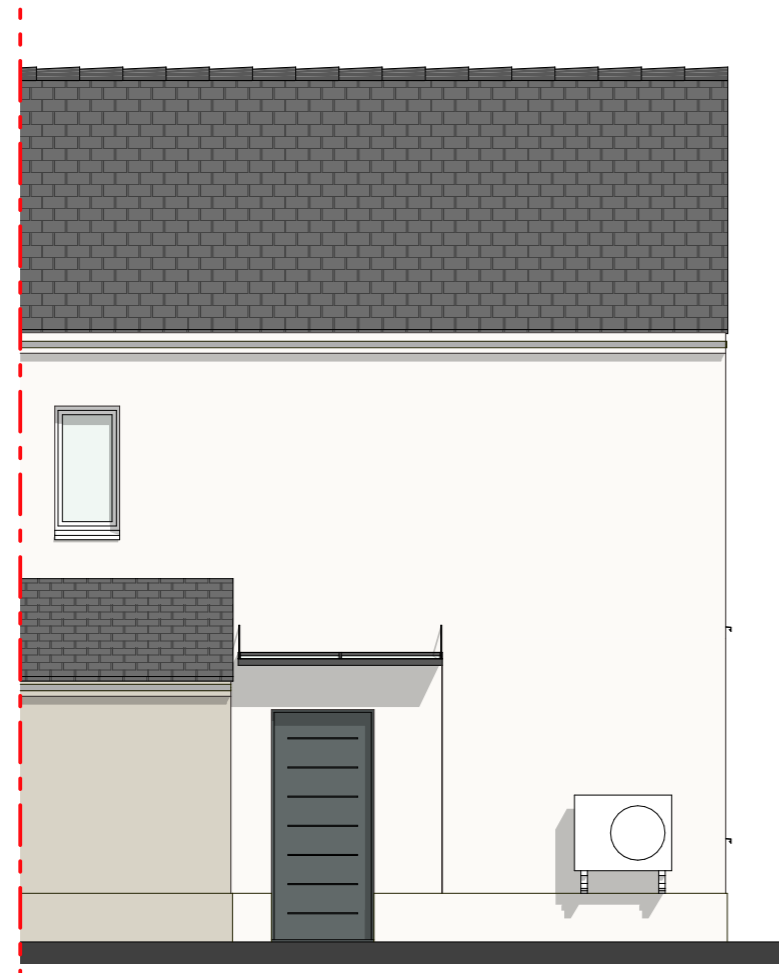
Entrée	2,51
Séjour / Cuisine	23,60
Cellier	3,44
WC	1,02
PL	0,57
LT	0,72
Chambre 1	12,26
Chambre 2	10,65
SdB	3,97
Palier	3,97
Surface Habitable Totale	62,71 m²

Surfaces annexes

Jardin privatif	77
Annexe	3,67
Surfaces annexe totale	80,67 m²

Légende

Tableau électrique	VRE Volet roulant électrique
Faux plafond / soffite	VR Volet roulant
VMC Ventilation mécanique contrôlée	PL Placard
PAC Pompe à chaleur	LT Local technique



Façade entrée



Façade jardin

0 1 2 3 m

"En fonction des nécessités techniques, des modifications sont susceptibles d'être apportées à ce plan qui ne revêt avant d'être annexé à l'acte authentique de vente qu'un caractère informatif. Les surfaces indiquées sont approximatives. Les soffites, faux plafonds, retombées et gaines sont susceptibles d'évoluer en situation, en nombre et en dimensions. La végétalisation n'est pas contractuelle. Les éléments de mobilier (meubles et plans de travail) ne sont placés qu'à titre indicatif. Les accès aux terrasses et prolongement extérieurs peuvent comporter un surbot ou hauteur de marche à franchir. Cette hauteur est susceptible d'évoluer en raison de contraintes techniques."

Établi le : 18/12/2025

Modifié le :

LES VILLAS DE L'ESTUAIRE

18 logements
56 190 Arzal

Maître d'ouvrage :

ESPACIL HABITAT
1 rue du Scoriff
35 042 - RENNES

EUROPEAN HOMES 377
10,12 place Vendôme
75 001 - PARIS

Espacil Accession
Groupe ActionLogement

EUROPEAN HOMES

Bâtiment	Niveau	Type	Logement
Bâtiment E	1	T3	E001

Localisation



Surfaces habitables

Entrée	2,51
Séjour / Cuisine	23,60
Cellier	3,44
WC	1,02
PL	0,57
LT	0,72
Chambre 1	12,26
Chambre 2	10,65
SdB	3,97
Palier	3,97
Surface Habitable Totale	62,71 m²

Surfaces annexes

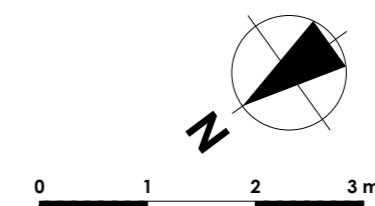
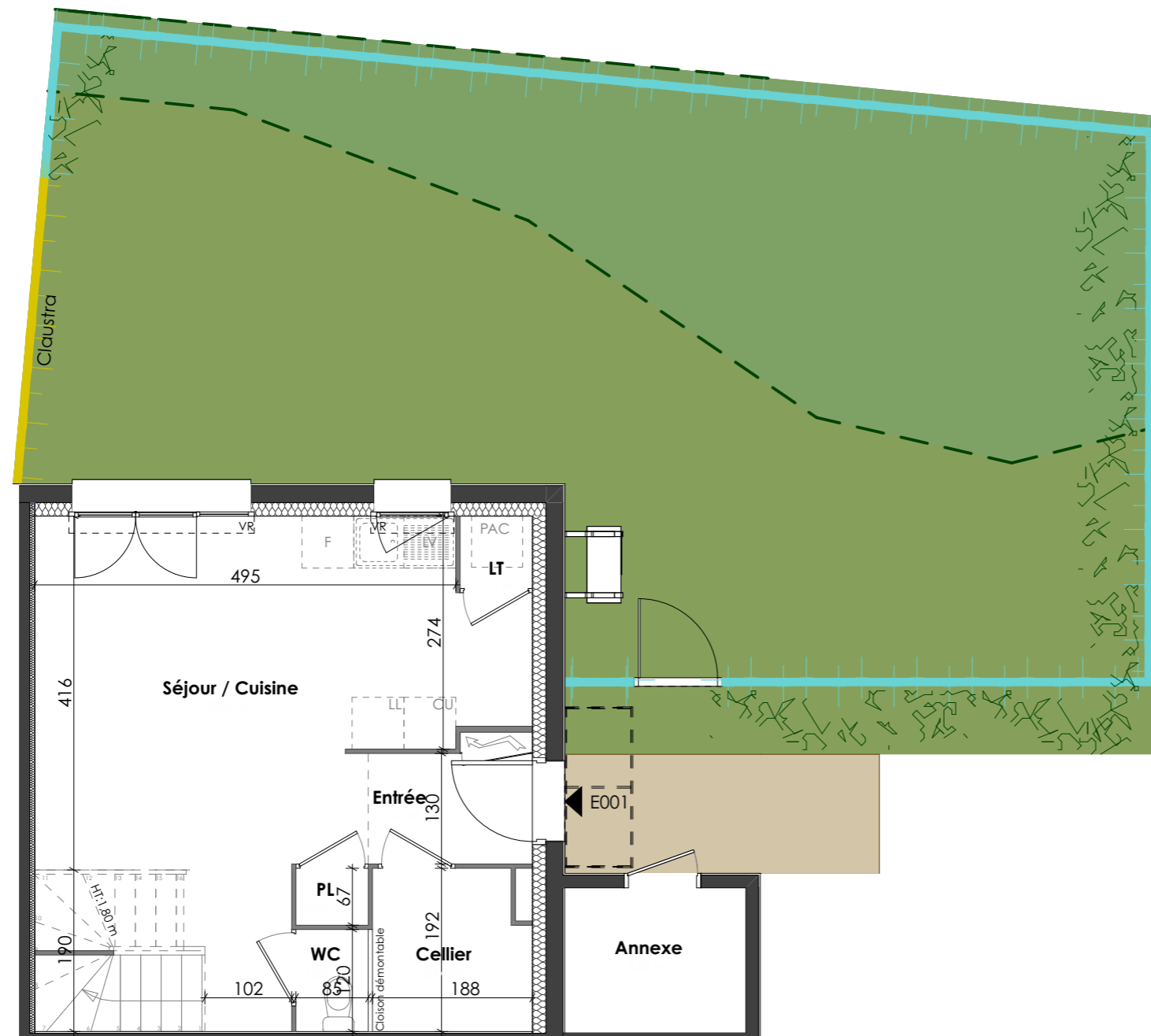
Jardin privatif	77
Annexe	3,67
Surfaces annexe totale	80,67 m²

Légende

Tableau électrique	VRE Volet roulant électrique
Faux plafond / soffite	VR Volet roulant
VMC Ventilation mécanique contrôlée	PL Placard
PAC Pompe à chaleur	LT Local technique

Établi le : 18/12/2025

Modifié le :



"En fonction des nécessités techniques, des modifications sont susceptibles d'être apportées à ce plan qui ne revêt avant d'être annexé à l'acte authentique de vente qu'un caractère informatif. Les surfaces indiquées sont approximatives. Les soffites, faux plafonds, retombées et gaines sont susceptibles d'évoluer en situation, en nombre et en dimensions. La végétalisation n'est pas contractuelle. Les éléments de mobilier (meubles et plans de travail) ne sont placés qu'à titre indicatif. Les accès aux terrasses et prolongement extérieurs peuvent comporter un surbot ou hauteur de marche à franchir. Cette hauteur est susceptible d'évoluer en raison de contraintes techniques."