

# LES VILLAS DE L'ESTUAIRE

18 logements  
56 190 Arzal

Maître d'ouvrage :

ESPACIL HABITAT  
1 rue du Scoriff  
35 042 - RENNES

EUROPEAN HOMES 377  
10,12 place Vendôme  
75 001 - PARIS

**Espacil Accession**  
Groupe ActionLogement

**EUROPEAN HOMES**

Bâtiment	Niveau	Type	Logement
Bâtiment E	1	T3	E004

Localisation



Surfaces habitables

Entrée	2,51
Séjour / Cuisine	23,60
Cellier	3,44
WC	1,02
PL	0,57
LT	0,72
Chambre 1	12,26
Chambre 2	10,65
SdB	3,97
Palier	3,97
<b>Surface Habitable Totale</b>	<b>62,71 m<sup>2</sup></b>

Surfaces annexes

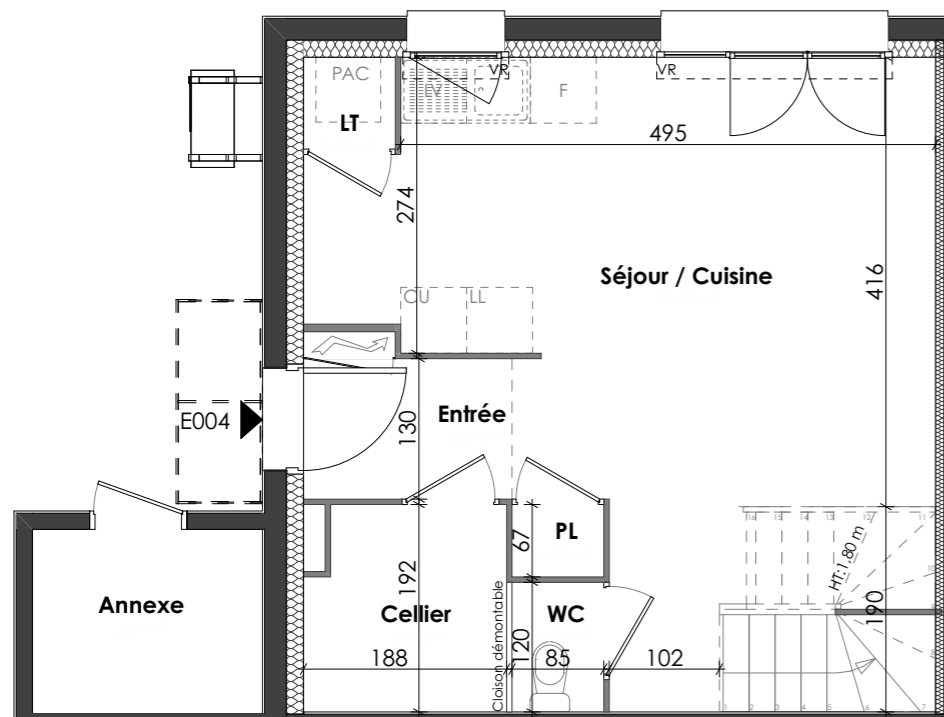
Jardin privatif	87
Annexe	3,67
<b>Surfaces annexe totale</b>	<b>90,67 m<sup>2</sup></b>

Légende

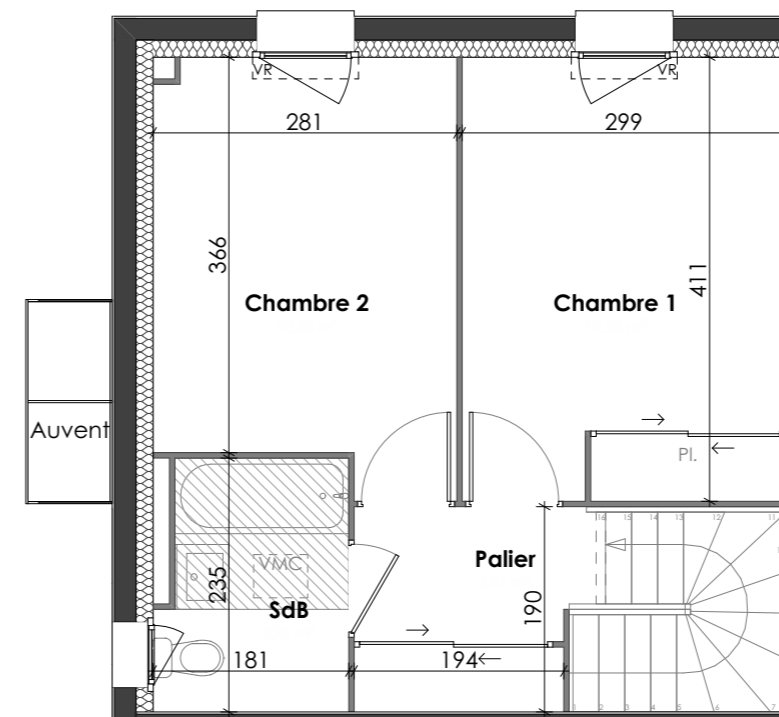
Tableau électrique	VRE Volet roulant électrique
Faux plafond / soffite	VR Volet roulant
VMC Ventilation mécanique contrôlée	PL Placard
PAC Pompe à chaleur	LT Local technique

Établi le : 18/12/2025

Modifié le :

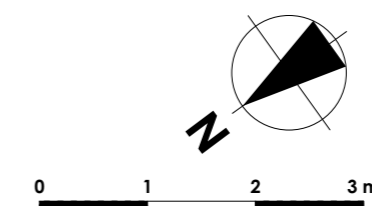
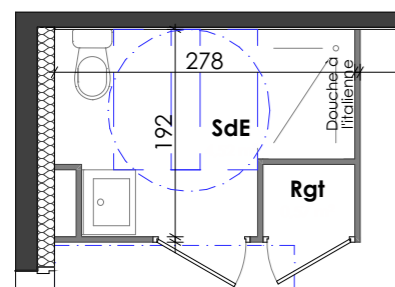


Rez-de-chaussée



Étage

Plan réversibilité salle d'eau PMR



"En fonction des nécessités techniques, des modifications sont susceptibles d'être apportées à ce plan qui ne revêt avant d'être annexé à l'acte authentique de vente qu'un caractère informatif. Les surfaces indiquées sont approximatives. Les soffites, faux plafonds, retombées et gaines sont susceptibles d'évoluer en situation, en nombre et en dimensions. La végétalisation n'est pas contractuelle. Les éléments de mobilier (meubles et plans de travail) ne sont placés qu'à titre indicatif. Les accès aux terrasses et prolongement extérieurs peuvent comporter un surbot ou hauteur de marche à franchir. Cette hauteur est susceptible d'évoluer en raison de contraintes techniques."

# LES VILLAS DE L'ESTUAIRE

18 logements  
56 190 Arzal

Maître d'ouvrage :

ESPACIL HABITAT  
1 rue du Scoriff  
35 042 - RENNES

EUROPEAN HOMES 377  
10,12 place Vendôme  
75 001 - PARIS

**Espacil Accession**  
Groupe ActionLogement

**EUROPEAN HOMES**

Bâtiment	Niveau	Type	Logement
Bâtiment E	1	T3	E004

Localisation



Surfaces habitables

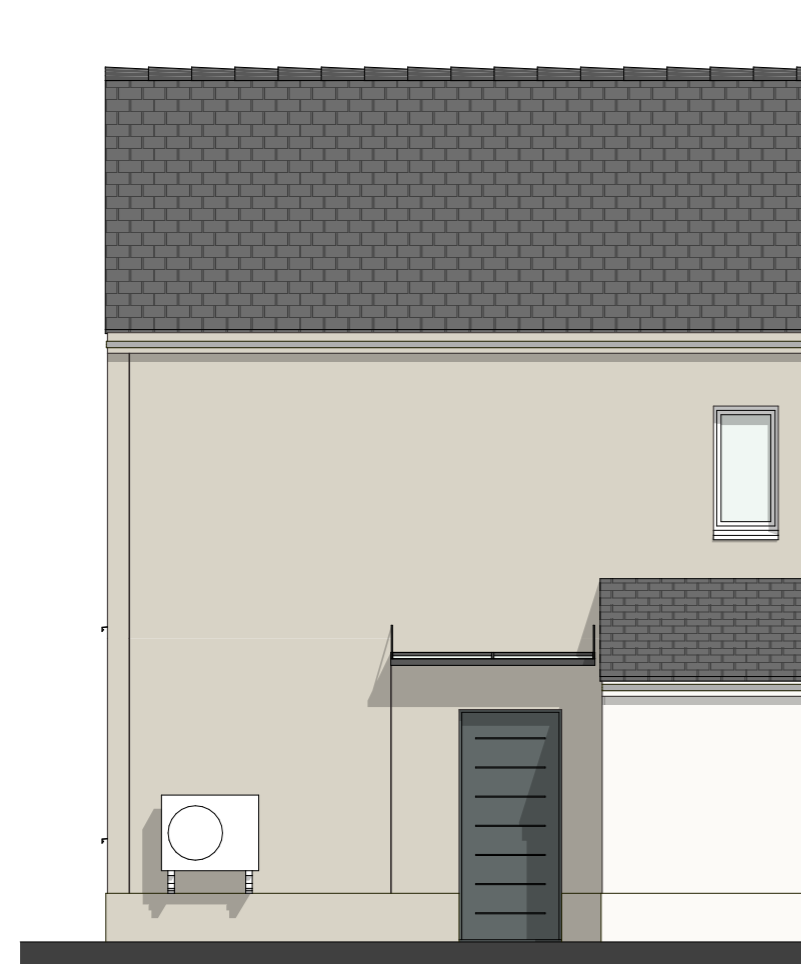
Entrée	2,51
Séjour / Cuisine	23,60
Cellier	3,44
WC	1,02
PL	0,57
LT	0,72
Chambre 1	12,26
Chambre 2	10,65
SdB	3,97
Palier	3,97
<b>Surface Habitable Totale</b>	<b>62,71 m<sup>2</sup></b>

Surfaces annexes

Jardin privatif	87
Annexe	3,67
<b>Surfaces annexe totale</b>	<b>90,67 m<sup>2</sup></b>

Légende

	Tableau électrique	<b>VRE</b>	Volet roulant électrique
	Faux plafond / soffite	<b>VR</b>	Volet roulant
<b>VMC</b>	Ventilation mécanique contrôlée	<b>PL</b>	Placard
<b>PAC</b>	Pompe à chaleur	<b>LT</b>	Local technique



Façade entrée



Façade jardin

0 1 2 3 m

"En fonction des nécessités techniques, des modifications sont susceptibles d'être apportées à ce plan qui ne revêt avant d'être annexé à l'acte authentique de vente qu'un caractère informatif. Les surfaces indiquées sont approximatives. Les soffites, faux plafonds, retombées et gaines sont susceptibles d'évoluer en situation, en nombre et en dimensions. La végétalisation n'est pas contractuelle. Les éléments de mobilier (meubles et plans de travail) ne sont placés qu'à titre indicatif. Les accès aux terrasses et prolongement extérieurs peuvent comporter un surbot ou hauteur de marche à franchir. Cette hauteur est susceptible d'évoluer en raison de contraintes techniques."

Établi le : 18/12/2025

Modifié le :

# LES VILLAS DE L'ESTUAIRE

18 logements  
56 190 Arzal

Maître d'ouvrage :

ESPACIL HABITAT  
1 rue du Scoriff  
35 042 - RENNES

EUROPEAN HOMES 377  
10,12 place Vendôme  
75 001 - PARIS

**Espacil Accession**  
Groupe ActionLogement

**EUROPEAN HOMES**

Bâtiment	Niveau	Type	Logement
Bâtiment E	1	T3	E004

Localisation



Surfaces habitables

Entrée	2,51
Séjour / Cuisine	23,60
Cellier	3,44
WC	1,02
PL	0,57
LT	0,72
Chambre 1	12,26
Chambre 2	10,65
SdB	3,97
Palier	3,97
<b>Surface Habitable Totale</b>	<b>62,71 m<sup>2</sup></b>

Surfaces annexes

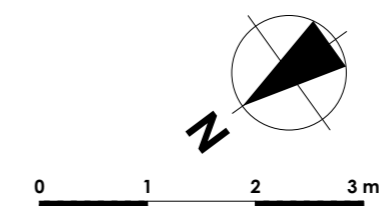
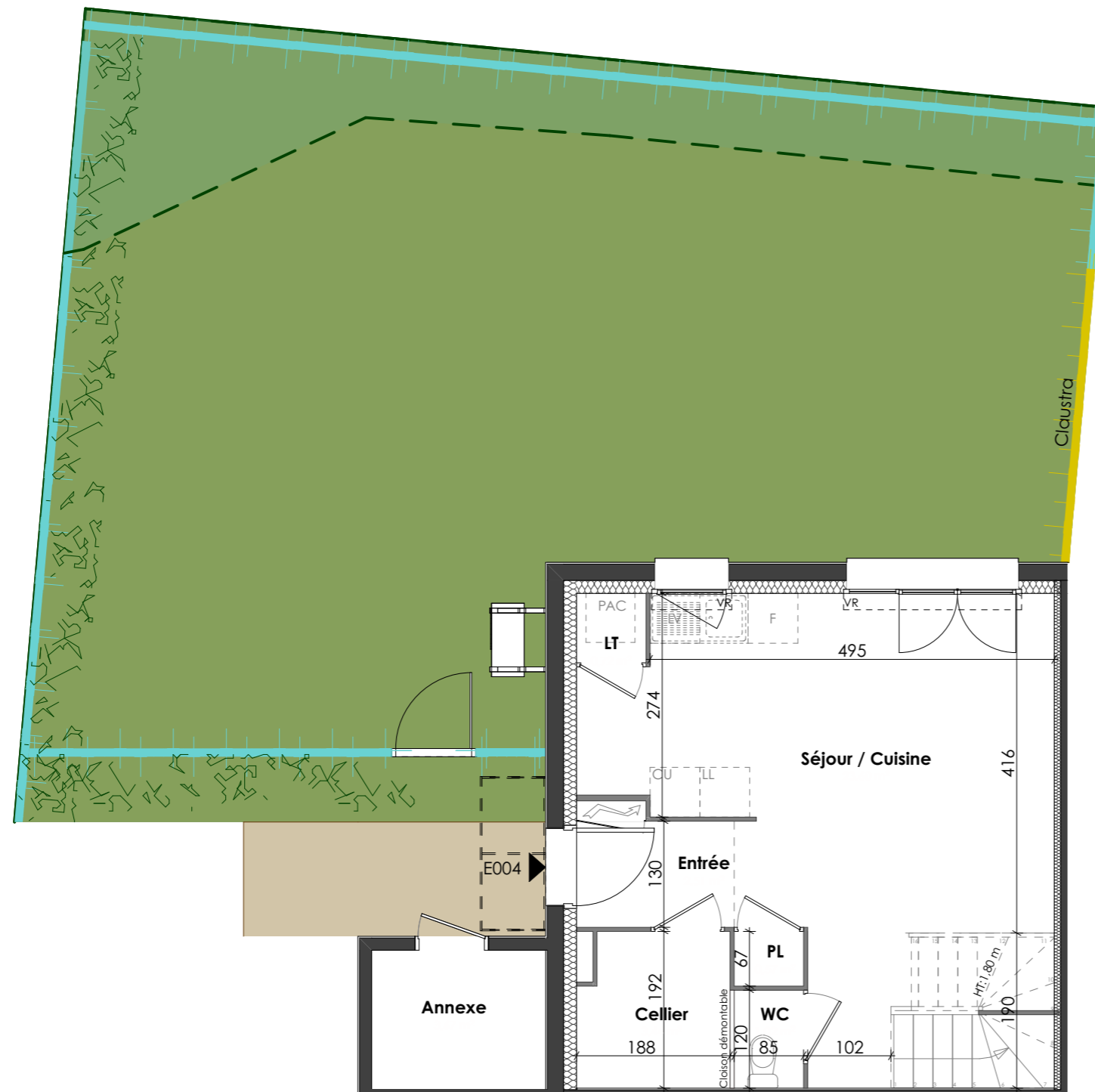
Jardin privatif	87
Annexe	3,67
<b>Surfaces annexe totale</b>	<b>90,67 m<sup>2</sup></b>

Légende

	Tableau électrique		VRE Volet roulant électrique
	Faux plafond / soffite		VR Volet roulant
	VMC Ventilation mécanique contrôlée		PL Placard
	PAC Pompe à chaleur		LT Local technique

Établi le : 18/12/2025

Modifié le :



"En fonction des nécessités techniques, des modifications sont susceptibles d'être apportées à ce plan qui ne revêt avant d'être annexé à l'acte authentique de vente qu'un caractère informatif. Les surfaces indiquées sont approximatives. Les soffites, faux plafonds, retombées et gaines sont susceptibles d'évoluer en situation, en nombre et en dimensions. La végétalisation n'est pas contractuelle. Les éléments de mobilier (meubles et plans de travail) ne sont placés qu'à titre indicatif. Les accès aux terrasses et prolongement extérieurs peuvent comporter un surbot ou hauteur de marche à franchir. Cette hauteur est susceptible d'évoluer en raison de contraintes techniques."