

## "Les villas de Poulpry"

Rue Marie Pasteur  
29950 - Bénodet

### SOCOBRET

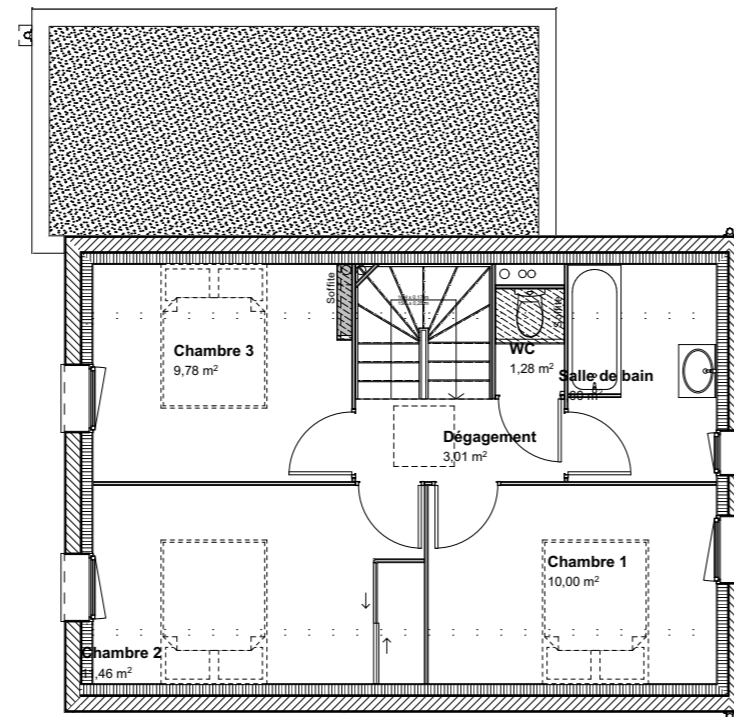
1 avenue Pierre Mendès-France - 56600 Lanester

### ARCHIVOLTO

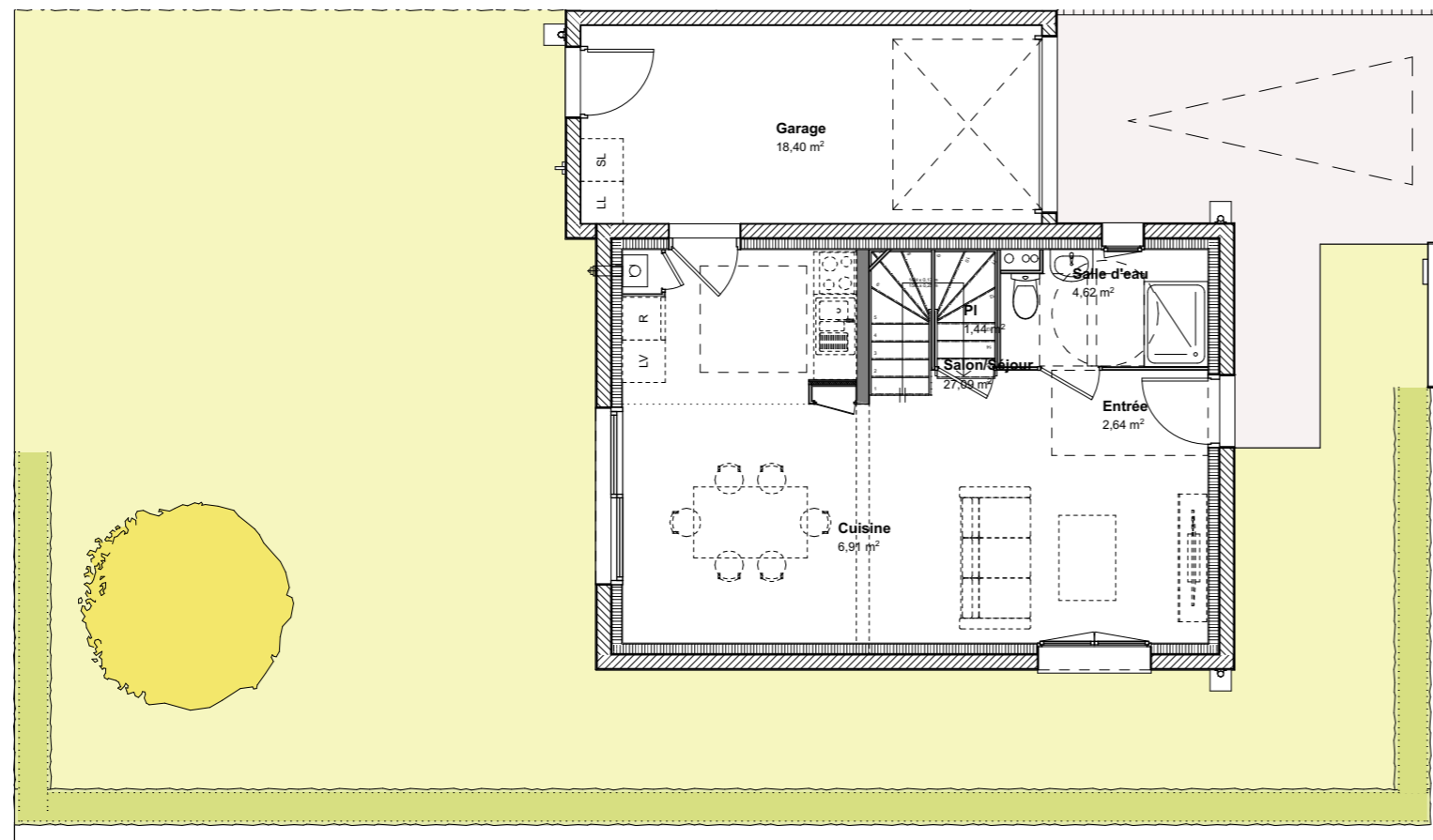
11 rue Paul Bert - 56100 Lorient

## Maison M09- T4

Date : 19/10/2021

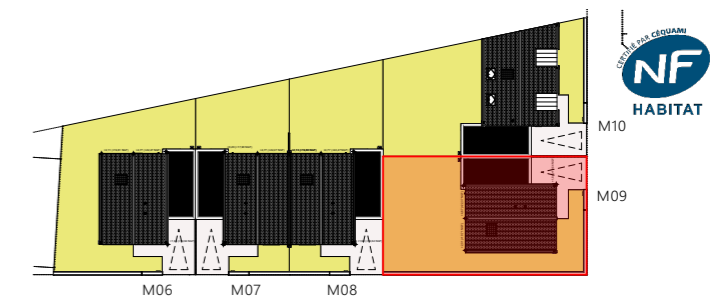


Etage






Rez-de-chaussée

	SHAB	Surface utile
Entrée + Placard	4,08	4,08
Salon/séjour	27,09	27,09
Cuisine	6,91	6,91
Salle d'eau	4,62	4,62
Dépagement	3,01	3,01
Chambre 1	10,00	10,00
Chambre 2	11,46	11,46
Chambre 3	9,78	9,83
WC	1,28	1,28
Salle de bain	5,60	5,60
<b>TOTAL SURFACES</b>	<b>83,83</b>	<b>83,88</b>
Garage		18,40
Parcelle		236,77



LEGENDE

- Soffite ou faux-plafond : 
- Retombée : 
- Tableau électrique : 



0 2 m 4 m  
Echelle

Nota: En fonction des nécessités techniques de la réalisation, des modifications sont susceptibles d'être apportées à ce plan. Les surfaces indiquées sont approximatives, les soffites, faux-plafonds, rampants, gaines sont susceptibles d'évoluer en situation, en nombre et en dimension. Les canalisations, les retombées, les regards ne sont pas figurés. Les emplacements éventuels des équipements sont donnés à titre indicatif et sont susceptibles d'évoluer pour des maisons techniques. Le végétation n'est pas contractuelle. Les éléments de mobilier (meubles et plan de travail) ne sont placés qu'à titre indicatif.