

En fonction des nécessités techniques de la réalisation, des modifications sont susceptibles d'être apportées à ce plan qui ne revêt, avant d'être annexé à l'acte authentique de vente, qu'un caractère informatif. Les surfaces indiquées sont approximatives. Les soffites, faux-plafonds, retombées et gaines sont susceptibles d'évoluer en situation, en nombre et en dimensions. La végétalisation n'est pas contractuelle. Les éléments de mobilier (meubles et plans de travail) ne sont placés qu'à titre indicatif. Les accès aux terrasses et prolongements extérieurs peuvent comporter un surbau ou hauteur de marche à franchir.

# LES REFLETS

Quartier les Bancs, 44270 Machecoul-Saint-Même

**Espacil Accession**

Groupe ActionLogement

15 rue Jeanne d'Arc CS 14618  
44046 NANTES Cedex 1

**4.003 - T4  
R+1**

Maisons	RDC
Entrée	2.56 m²
Salon/Cuisine	29.24 m²
Dgt RDC	2.84 m²
WC RDC	1.88 m²
Cellier	4.97 m²
Dgt R+1	3.65 m²
Chambre 1	10.00 m²
Chambre 2	10.00 m²
Chambre 3	9.80 m²
Salle d'eau	4.93 m²
WC R+1	1.35 m²
SURFACE HABITABLE TOTALE	
81.20 m²	
Jardin	71.96 m²
Terrasse	10.54 m²
Abri de jardin	2.16 m²

Plan de repérage



- |                |  |
|----------------|--|
| <b>PE</b>      | Porte entrée                               |
| <b>PF</b>      | Porte-Fenêtre                              |
| <b>FE</b>      | Fenêtre                                    |
| <b>OB</b>      | Oscillo-battant                            |
| <b>DP</b>      | Verre dépoli                               |
| <b>VR</b>      | Volet Roulant Electrique                   |
| <b>All.</b>    | Allège                                     |
| <b>LL / LV</b> | Lave-linge / Lave-vaisselle                |
| <b>R</b>       | Réfrigérateur                              |
| <b>TRI</b>     | Bacs de tri sélectif                       |
| <b>BEC</b>     | Ballon Eau Chaude                          |
| <b>ETEL</b>    | Espace Technique<br>Electrique du Logement |
| <b>PI.</b>     | Placard aménagé                            |
| <b>BAL</b>     | Boîte aux lettres                          |
|                | Paroi de douche pivotante                  |
|                | Gaine                                      |
|                | Faux-plafond / soffite                     |
|                | Caillebotis                                |

20/10/2025

LES REFLETS

Quartier les Bancs, 44270 Machecoul-Saint-Même

Espacil Accession

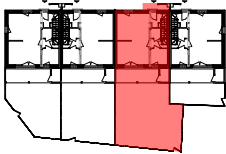
Groupe ActionLogement

15 rue Jeanne d'Arc CS 14618  
44046 NANTES Cedex 1

4.003 - T4  
RDC

Maisons	RDC	
Entrée	2.56 m²	
Salon/Cuisine	29.24 m²	
Dgt RDC	2.84 m²	
WC RDC	1.88 m²	
Cellier	4.97 m²	
Dgt R+1	3.65 m²	
Chambre 1	10.00 m²	
Chambre 2	10.00 m²	
Chambre 3	9.80 m²	
Salle d'eau	4.93 m²	
WC R+1	1.35 m²	
SURFACE HABITABLE TOTALE		81.20 m²
Jardin	71.96 m²	
Terrasse	10.54 m²	
Abri de jardin	2.16 m²	

Plan de repérage



- PE

PF

FE

OB

DP

VR

All.

LL / LV

R

TRI

BEC

ETEL

PI.

BAL

OM
- Porte entrée

Porte-Fenêtre

Fenêtre

Oscillo-battant

Verre dépoli

Volet Roulant Electrique

Allège

Lave-linge / Lave-vaisselle

Réfrigérateur

Bacs de tri sélectif

Ballon Eau Chaude

Poêle à bois

Espace Technique  
Electrique du Logement

Placard aménagé

Boîte aux lettres

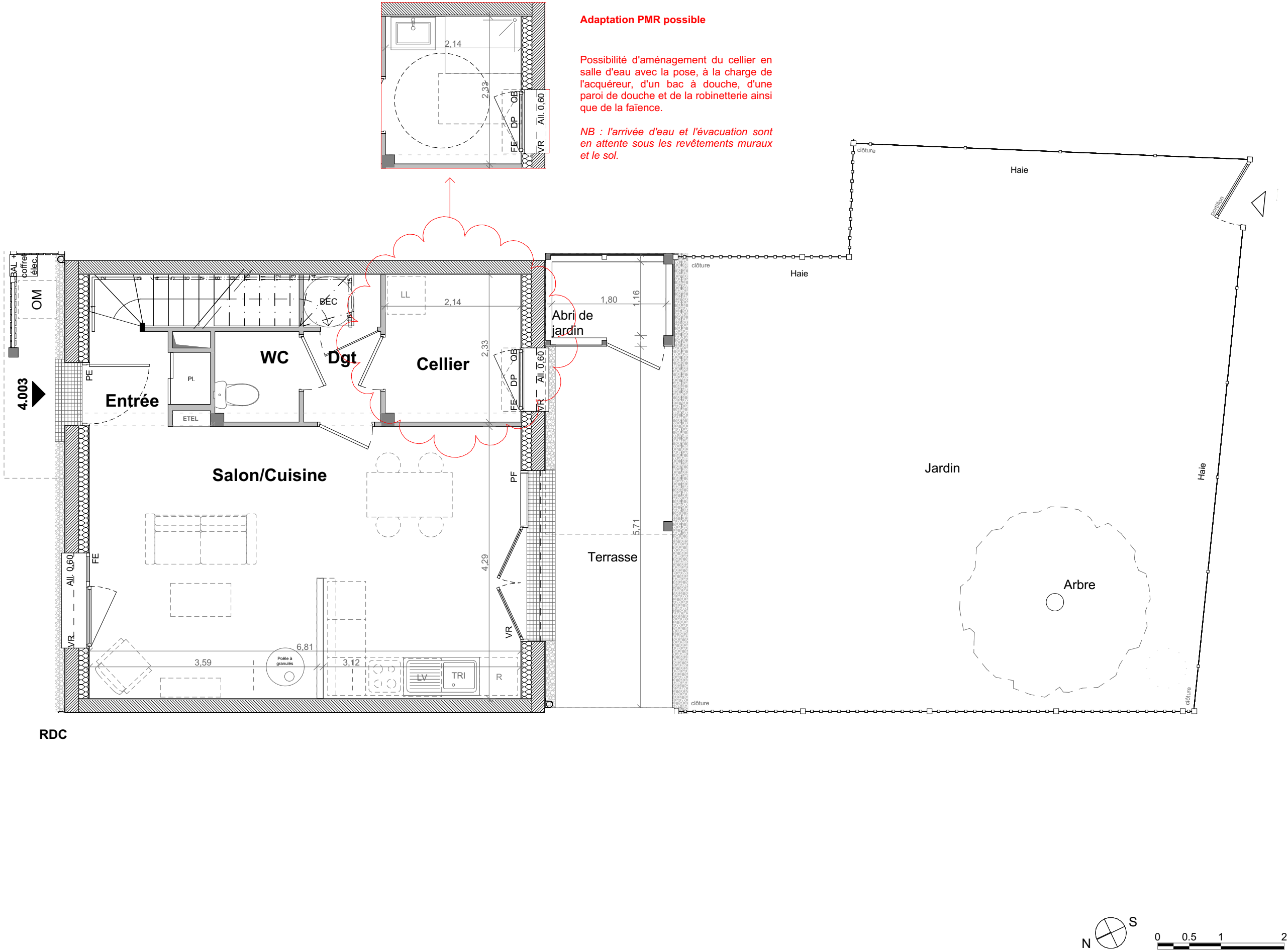
Ordures ménagères

Gaine

Faux-plafond / soffite

Caillebotis

20/10/2025



En fonction des nécessités techniques de la réalisation, des modifications sont susceptibles d'être apportées à ce plan qui ne revêt, avant d'être annexé à l'acte authentique de vente, qu'un caractère informatif. Les surfaces indiquées sont approximatives. Les soffites, faux-plafonds, retombées et gaines sont susceptibles d'évoluer en situation, en nombre et en dimensions. La végétalisation n'est pas contractuelle. Les éléments de mobilier (meubles et plans de travail) ne sont placés qu'à titre indicatif. Les accès aux terrasses et prolongements extérieurs peuvent comporter un surbau ou hauteur de franchir.