

LES REFLETS

Quartier les Bancs, 44270 Machecoul-Saint-Même

Espacil Accession

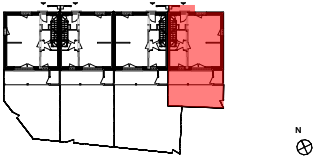
Groupe ActionLogement

15 rue Jeanne d'Arc CS 14618
44046 NANTES Cedex 1

4.004 - T4
R+1

Maisons	RDC	
Entrée	2.6 m²	
Salon/Cuisine	29.5 m²	
Dgt RDC	2.8 m²	
WC RDC	1.8 m²	
Cellier	5.0 m²	
Dgt R+1	3.7 m²	
Chambre 1	10.0 m²	
Chambre 2	10.0 m²	
Chambre 3	10.0 m²	
Salle d'eau	4.9 m²	
WC R+1	1.4 m²	
SURFACE HABITABLE TOTALE		81.7 m²
Jardin	43.53 m²	
Terrasse	11.03 m²	
Abri de jardin	2.16 m²	

Plan de repérage



- PE

PF

FE

OB

DP

VR

Ail.

LL / LV

R

TRI

BEC

ETEL

PI.

BAL
- Porte entrée

Porte-Fenêtre

Fenêtre

Oscillo-battant

Verre dépoli

Volet Roulant Electrique

Allège

Lave-linge / Lave-vaisselle

Réfrigérateur

Bacs de tri sélectif

Ballon Eau Chaude

Espace Technique

Electrique du Logement

Placard aménagé

Boîte aux lettres

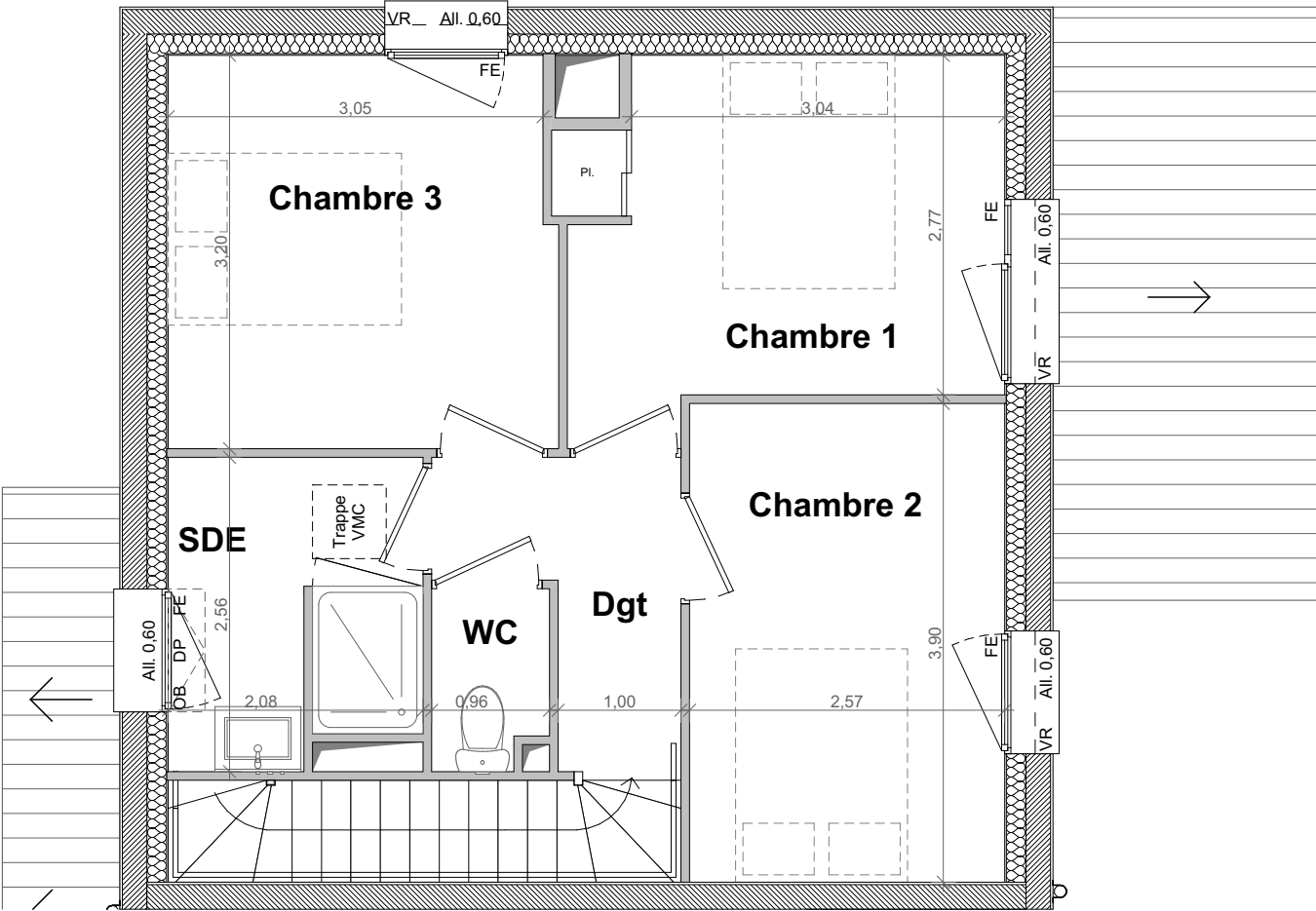
Paroi de douche pivotante

Gaine

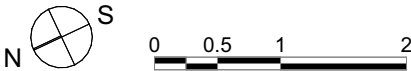
Faux-plafond / soffite

Caillebotis

20/10/2025



R+1



En fonction des nécessités techniques de la réalisation, des modifications sont susceptibles d'être apportées à ce plan qui ne revêt, avant d'être annexé à l'acte authentique de vente, qu'un caractère informatif. Les surfaces indiquées sont approximatives. Les soffites, faux-plafonds, retombées et gaines sont susceptibles d'évoluer en situation, en nombre et en dimensions. La végétalisation n'est pas contractuelle. Les éléments de mobilier (meubles et plans de travail) ne sont placés qu'à titre indicatif. Les accès aux terrasses et prolongements extérieurs peuvent comporter un surbau ou hauteur de marche à franchir.

LES REFLETS

Quartier les Bancs, 44270 Machecoul-Saint-Même

Espacil Accession

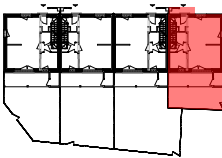
Groupe ActionLogement

15 rue Jeanne d'Arc CS 14618
44046 NANTES Cedex 1

4.004 - T4
RDC

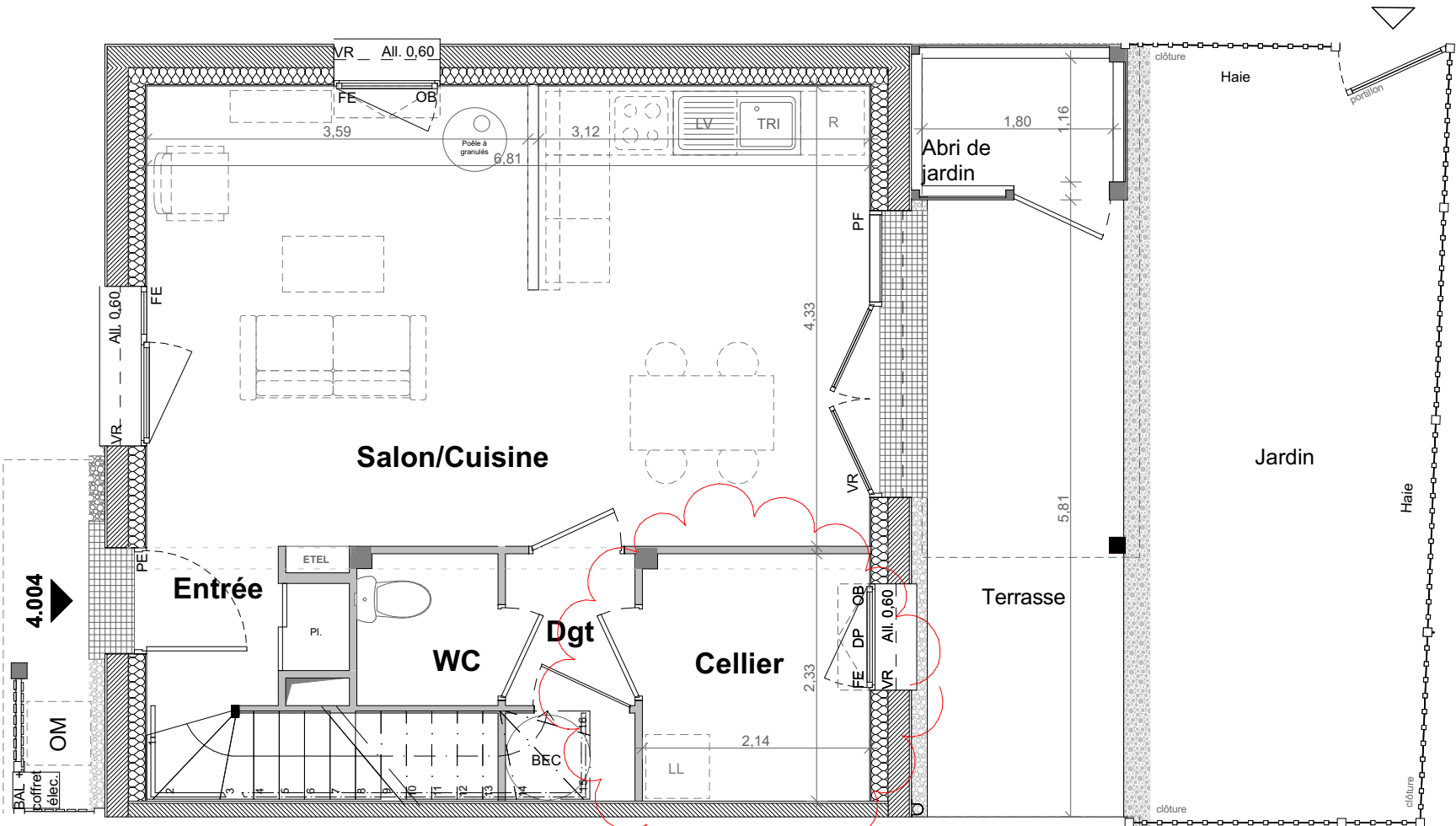
Maisons	RDC	
Entrée	2.6 m²	
Salon/Cuisine	29.5 m²	
Dgt RDC	2.8 m²	
WC RDC	1.8 m²	
Cellier	5.0 m²	
Dgt R+1	3.7 m²	
Chambre 1	10.0 m²	
Chambre 2	10.0 m²	
Chambre 3	10.0 m²	
Salle d'eau	4.9 m²	
WC R+1	1.4 m²	
SURFACE HABITABLE TOTALE		81.7 m²
Jardin	43.53 m²	
Terrasse	11.03 m²	
Abri de jardin	2.16 m²	

Plan de repérage

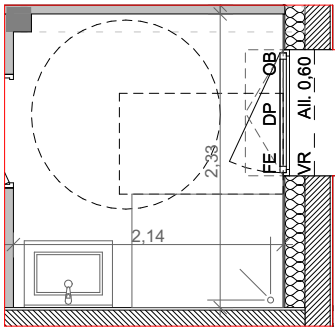


PE	Porte entrée
PF	Porte-Fenêtre
FE	Fenêtre
OB	Oscillo-battant
DP	Verre dépoli
VR	Volet Roulant Electrique
All.	Allège
LL / LV	Lave-linge / Lave-vaisselle
R	Réfrigérateur
TRI	Bacs de tri sélectif
BEC	Ballon Eau Chaude
⊙	Poêle à bois
ETEL	Espace Technique Electrique du Logement
PI.	Placard aménagé
BAL	Boîte aux lettres
OM	Ordures ménagères
▮	Gaine
▨	Faux-plafond / soffite
▩	Caillebotis

20/10/2025



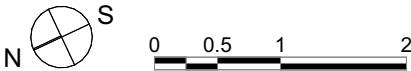
RDC



Adaptation PMR possible

Possibilité d'aménagement du cellier en salle d'eau avec la pose, à la charge de l'acquéreur, d'un bac à douche, d'une paroi de douche et de la robinetterie ainsi que de la faïence.

NB : l'arrivée d'eau et l'évacuation sont en attente sous les revêtements muraux et le sol.



En fonction des nécessités techniques de la réalisation, des modifications sont susceptibles d'être apportées à ce plan qui ne revêt, avant d'être annexé à l'acte authentique de vente, qu'un caractère informatif. Les surfaces indiquées sont approximatives. Les soffites, faux-plafonds, retombées et gaines sont susceptibles d'évoluer en situation, en nombre et en dimensions. La végétalisation n'est pas contractuelle. Les éléments de mobilier (meubles et plans de travail) ne sont placés qu'à titre indicatif. Les accès aux terrasses et prolongements extérieurs peuvent comporter un surbau ou hauteur de marche à franchir.