

"Les promenades de Rhuys"

Rue Jean-Bernard Le Bot
56730 - St Gildas de Rhuys

SOCOBRET

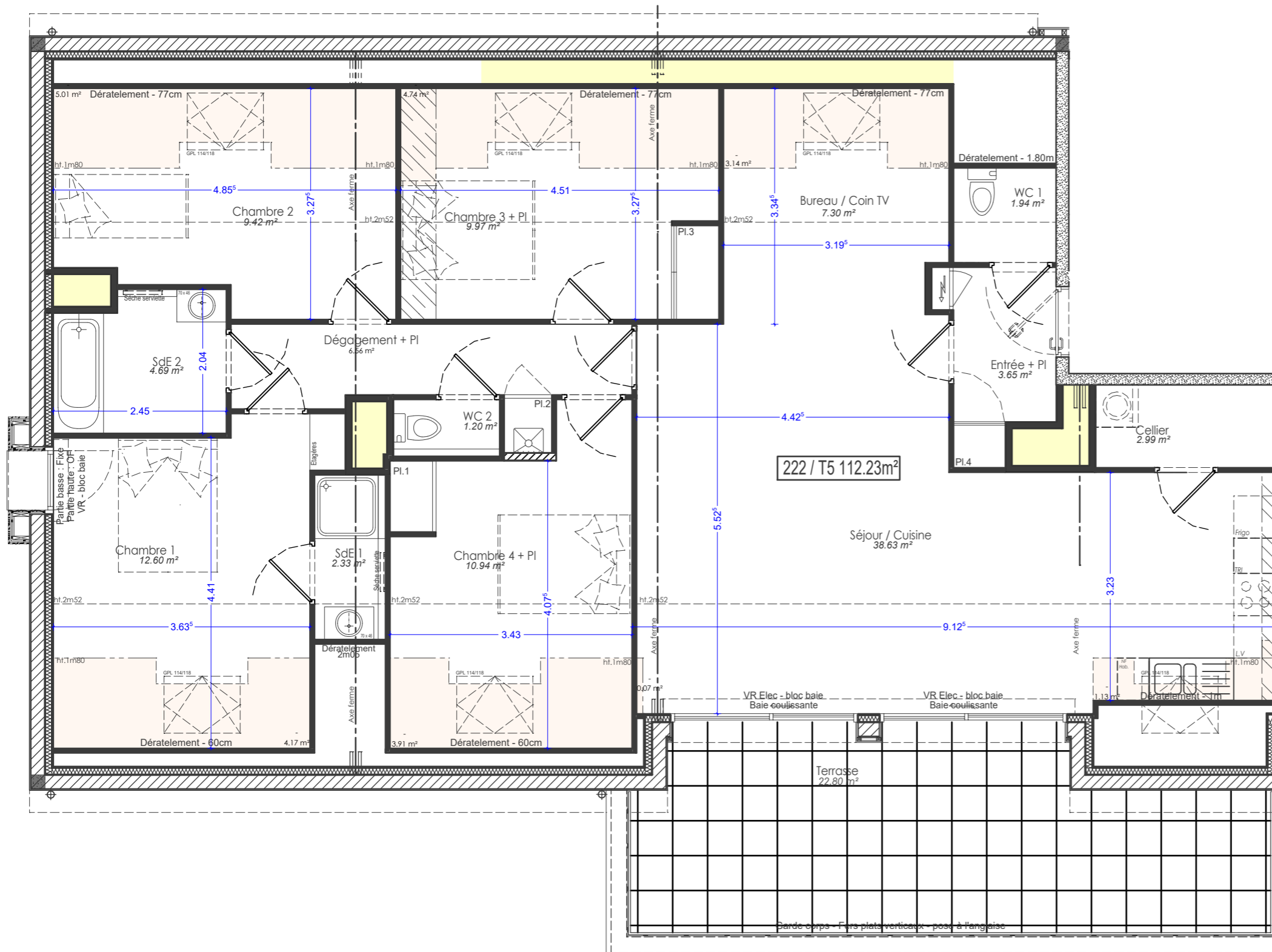
1, Avenue Pierre Mendès-France - 56600 Lanester

Agence Guiolet-Belbeoc'h

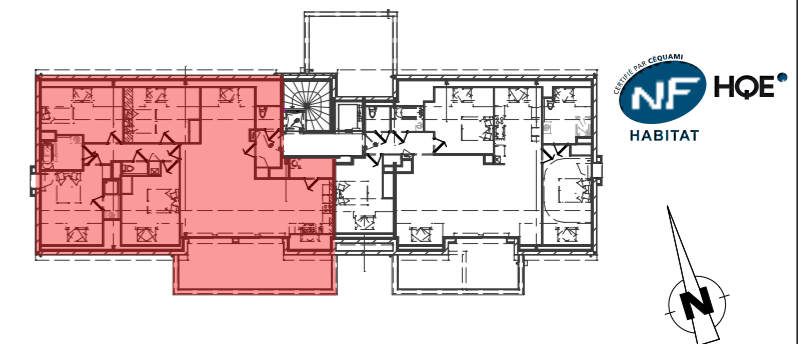
10 place de la Madeleine - 56000 Vannes

Bâtiment B - COMBLES - 222 - T5

Date : 13.05.2019



n°	NIVEAU	
	Combles	
222 - T5	SURFACES (m²)	SURFACES utiles (m²)
Entrée + PI	3,65	3,65
Séjour / Cuisine	38,63	39,83
Bureau / Coin TV	7,3	10,44
Chambre 1	12,6	16,77
Chambre 2	9,43	14,43
Chambre 3 + PI	9,97	14,71
Chambre 4	10,94	14,85
Salle d'eau 1	2,33	2,33
Salle d'eau 2	4,69	4,69
Dégagement	6,56	6,56
WC1	1,94	1,94
WC2	1,2	1,2
Cellier	2,99	2,99
TOTAL SURFACES	112,23	134,39
Terrasse	22,8	22,8



LEGENDE :	Sèche serviette :	Soffite ou faux-plafond :
	Chaudière :	Retombée :
	Tableau électrique :	

Nota: En fonction des nécessités techniques de la réalisation, des modifications sont susceptibles d'être apportées à ce plan. Les surfaces indiquées sont approximatives, les soffites, faux-plafonds, rampants, gaines sont susceptibles d'évoluer en situation, en nombre et en dimension. Les canalisations, les retombées, les regards ne sont pas figurés. Les emplacements éventuels des équipements sont donnés à titre indicatif et sont susceptibles d'évoluer pour des arçons techniques. Le végétation n'est pas contractuelle. Les éléments de mobilier (meubles et plan de travail) ne sont placés qu'à titre indicatif