

## "Les promenades de Rhuys"

Rue Jean-Bernard Le Bot  
56730 - St Gildas de Rhuys

### SOCOBRET

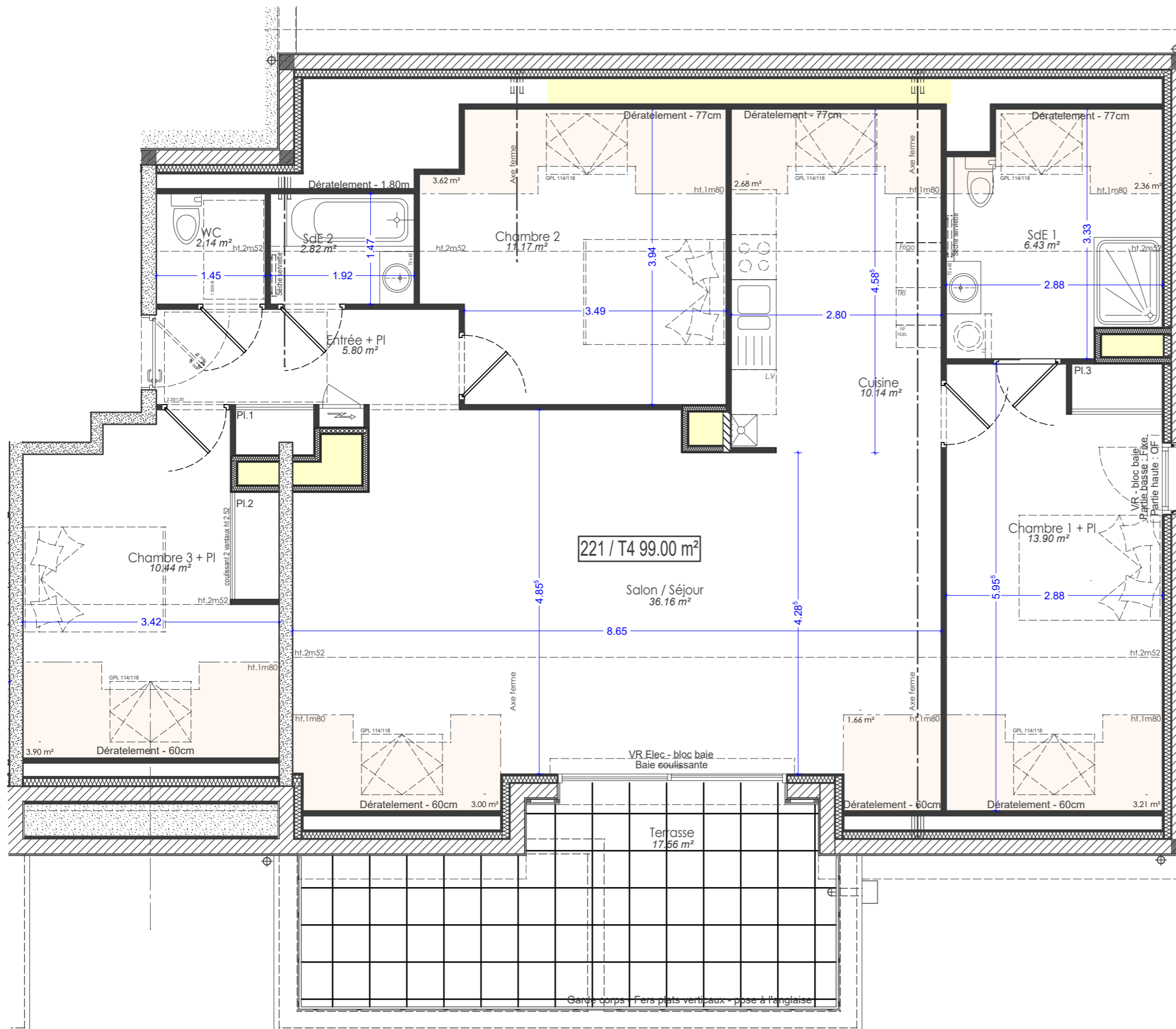
1, Avenue Pierre Mendès-France - 56600 Lanester

### Agence Guiolet-Belbeoc'h

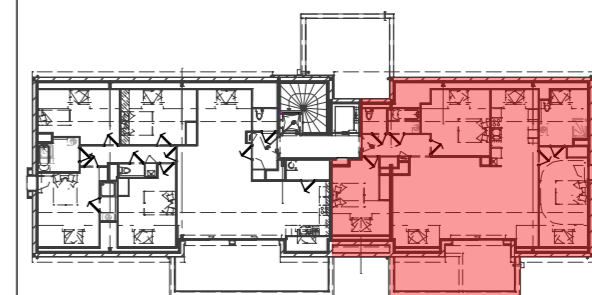
10 place de la Madeleine - 56000 Vannes

## Bâtiment B - COMBLES - 221 - T4

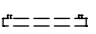


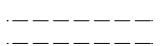
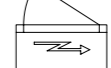
Date : 13.05.2019



n°	NIVEAU	
	Combles	
221 - T4	SURFACES (m²)	SURFACES utiles (m²)
Entrée + PI	5,8	5,8
Séjour / Salon	36,16	40,82
Cuisine	10,14	12,82
Chambre 1 + PI	13,9	17,11
Chambre 2	11,17	14,79
Chambre 3 + PI	10,44	14,34
Salle d'eau 1	6,43	8,79
Salle d'eau 2	2,82	2,82
WC	2,14	2,14
<b>TOTAL SURFACES</b>	<b>99</b>	<b>119,43</b>
Terrasse	17,56	17,56



**LEGENDE :**

Sèche serviette :		Soffite ou faux-plafond :	
Chaudière :		Retombée :	
Tableau électrique :			

Nota: En fonction des nécessités techniques de la réalisation, des modifications sont susceptibles d'être apportées à ce plan. Les surfaces indiquées sont approximatives, les soffites, faux-plafonds, rampants, gaines sont susceptibles d'évoluer en situation, en nombre et en dimension. Les canalisations, les retombées, les regards ne sont pas figurés. Les emplacements éventuels des équipements sont donnés à titre indicatif et sont susceptibles d'évoluer pour des arisons techniques. Le végétation n'est pas contractuelle. Les éléments de mobilier (meubles et plan de travail) ne sont placés qu'à titre indicatif