

"Les promenades de Rhuys"

Rue Jean-Bernard Le Bot
56730 - St Gildas de Rhuys

SOCOBRET

1, Avenue Pierre Mendès-France - 56600 Lanester

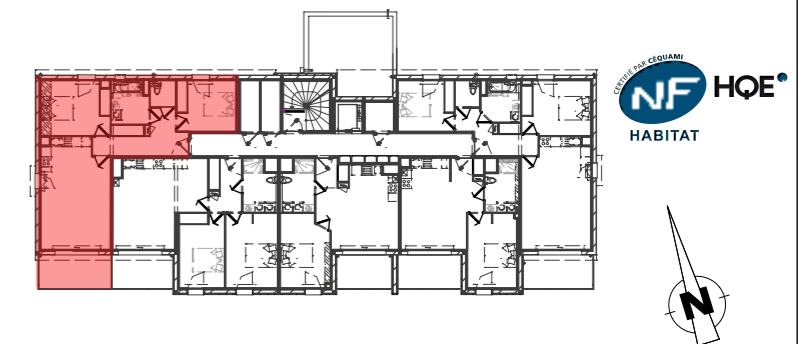
Agence Guiolet-Belbeoc'h

10 place de la Madeleine - 56000 Vannes

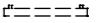



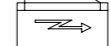
Bâtiment B - 1 ETAGE - 215 - T3

Date : 13.05.2019

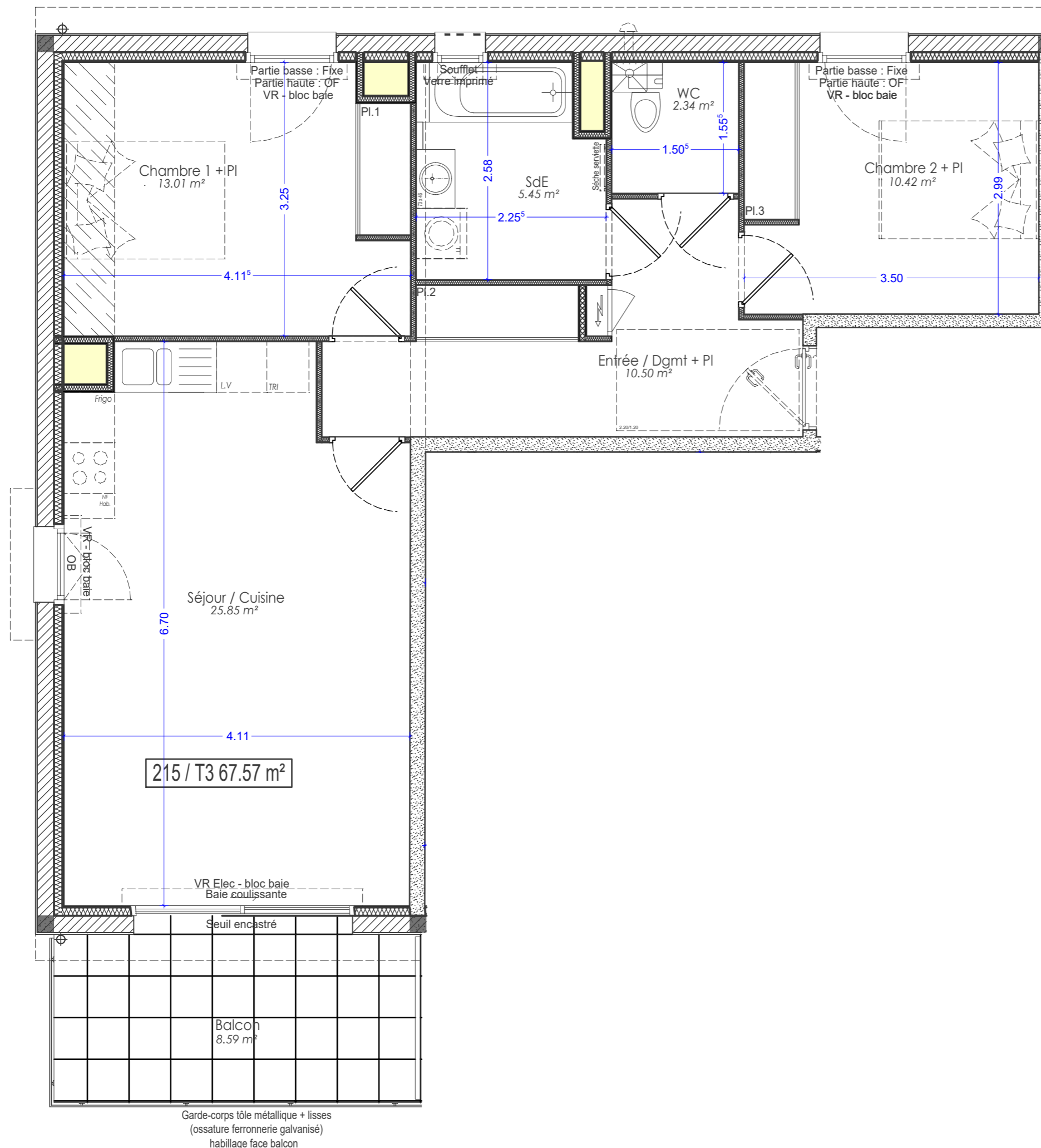
	SURFACES (m ²)
Entrée / Dégagmt + PI	10,5
Séjour / Cuisine	25,85
Chambre 1 + PI	13,01
Chambre 2 + PI	10,42
Salle d'eau	5,45
WC	2,34
TOTAL SURFACES	67,57
Balcon	8,59



LEGENDE :

Sèche serviette :		Soffite ou faux-plafond :	
Chaudière :		Retombée :	
Tableau électrique :			

Nota: En fonction des nécessités techniques de la réalisation, des modifications sont susceptibles d'être apportées à ce plan. Les surfaces indiquées sont approximatives, les soffites, faux-plafonds, rampants, gaines sont susceptibles d'évoluer en situation, en nombre et en dimension. Les canalisations, les retombées, les regards ne sont pas figurés. Les emplacements éventuels des équipements sont donnés à titre indicatif et sont susceptibles d'évoluer pour des arisons techniques. Le végétation n'est pas contractuelle. Les éléments de mobilier (meubles et plan de travail) ne sont placés qu'à titre indicatif



215 / T3 67.57 m²

Garde-corps tôle métallique + lisses
(ossature ferronnerie galvanisé)
habillage face balcon