

Les Orangers 1

1 Rue Nathalie LE MEL Lanester 56600

Maîtrise d'ouvrage:

ESPACIL ACCESSION

1 rue Pierre Mendès-France 56600 Lanester



Groupe ActionLogement

Architecte:

Fabien COUDRIET

13, 15 rue François Toullec
Lorient 56100
Tel: 02.97.21.41.55

Situation	Niveau	Type	N°
Bât. 1	3	T4	131

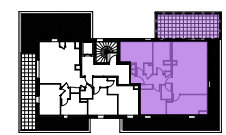
SURFACES HABITABLES

Séjour	31,72
Chambre 01	13,90
Chambre 03	13,07
Chambre 02	11,46
S. Bains	8,88
Entrée	7,19
Wc	2,59
Cellier	1,42
Total	90,23 m²

SURFACES ANNEXES

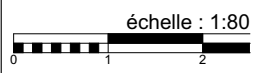
Terrasse	28,83
----------	-------

LOCALISATION



Nota: En fonction des nécessités techniques de la réalisation, des modifications sont susceptibles d'être apportées à ce plan, qui ne revêt, avant d'être annexé à l'acte authentique de vente, qu'un caractère informatif. Les surfaces indiquées sont approximatives. Les soffites, faux-plafonds, rampants, retombées et gaines sont susceptibles d'évoluer en situation, en nombre et en dimension. La végétalisation n'est pas contractuelle. Les éléments de mobilier (meubles et plans de travail) ne sont placés qu'à titre indicatif. Les accès aux terrasses et prolongements extérieurs peuvent comporter un surbot ou hauteur de marche à franchir.

Date: 17 oct. 22



LEGENDE			
VR	tableau électrique	CH	chaudière
VRE	volet roulant	LV	lave-vaisselle
EP	volet roulant électrique	ML	lave-linge
HM 25	conduit d'eau pluviales	R	réfrigérateur
Fan	marche hauteur 25 cm	TRI	emplacement bacs déchets
fenêtre (sans précision : battante)	fenêtre	tab	tablette
90 / 215	largeur / hauteur de baie (cm)	PH	isolation plancher supérieur
PF	porte-fenêtre	==	porte en intonnoir
AI	hauteur allège de fenêtre	SDE	Salle d'eau
AI Mac, Ma, m	hauteur allège maçonnée de fenêtre	DGT	Dégagement, couloir
AI vit, vit, v	hauteur allège vitrée de fenêtre		
Fx	panneau de fenêtre fixe		
OB	chassis oscillo-battant		