

# Les Orangers 1

1 Rue Nathalie LE MEL Lanester 56600

Maîtrise d'ouvrage:

**ESPACIL ACCESSION**

1 rue Pierre Mendès-France 56600 Lanester

**Espacil Accession**

Groupe ActonLogement

Architecte:

**Fabien COUDRIET**

13, 15 rue François Touleec

Lorient 56100

Tel: 02.97.21.41.55

Situation	Niveau	Type	N°
<b>Bât. 1</b>	<b>3</b>	<b>T4</b>	<b>132</b>

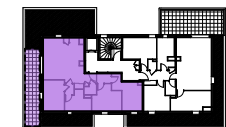
## SURFACES HABITABLES

Séjour Cuisine	29,92
Chambre 01	13,03
Chambre 02	11,95
Chambre 03	11,48
S. Bains	7,93
ENTREE	4,81
Wc	2,03
DGT	1,76
PI	0,81
<b>Total</b>	<b>83,72 m<sup>2</sup></b>

## SURFACES ANNEXES

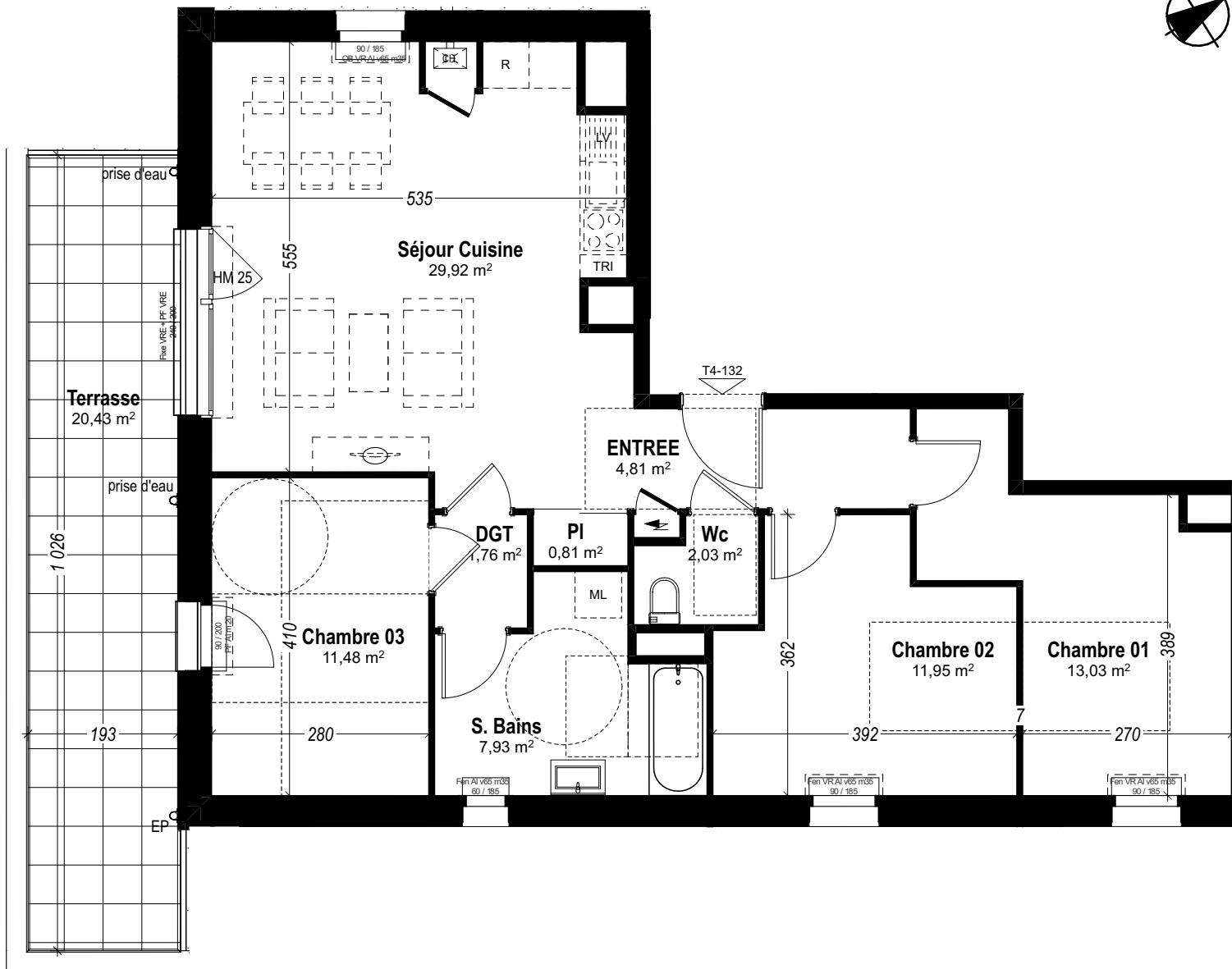
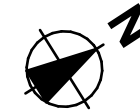
Terrasse	20,43
----------	-------

## LOCALISATION



Nota: En fonction des nécessités techniques de la réalisation, des modifications sont susceptibles d'être apportées à ce plan, qui ne revêt, avant d'être annexé à l'acte authentique de vente, qu'un caractère informatif. Les surfaces indiquées sont approximatives. Les soffites, faux-plafonds, rampants, retombées et gaines sont susceptibles d'évoluer en situation, en nombre et en dimension. La végétalisation n'est pas contractuelle. Les éléments de mobilier (meubles et plans de travail) ne sont placés qu'à titre indicatif. Les accès aux terrasses et prolongements extérieurs peuvent comporter un surbot ou hauteur de marche à franchir.

**Date: 17 oct. 22**



LEGENDE			
VR	tableau électrique	CH	chaudière
VRE	volet roulant	LV	lave-vaisselle
EP	volet roulant électrique	ML	lave-linge
HM 25	conduit d'eau pluviales	R	réfrigérateur
Fen	marche hauteur 25 cm	TRI	emplacement bacs déchets
90/215	fenêtre (sans précision : battante)	tab	tablette
Al	largeur / hauteur de baie (cm)	PH	isolation plancher supérieur
Al vit, vit, v	porte-fenêtre	- - -	porte en intonnoir
Fx	hauteur allège de fenêtre	SDE	Salle d'eau
OB	hauteur allège vitre de fenêtre	DGT	Dégarçement, couloir
	panneau de fenêtre fixe		
	chassis oscillo-battant		

échelle : 1:80

