

## Les Orangers 2

1 Rue Nathalie LE MEL Lanester 56600

Maîtrise d'ouvrage:  
**ESPACIL ACCESSION**  
 1 rue Pierre Mendès-France 56600 Lanester

**Espacil Accession**  
 Groupe ActonLogement

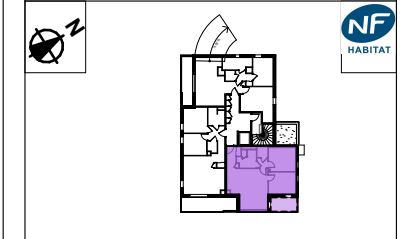
Architecte:  
**Fabien COUDRIET**  
 13, 15 rue François Toullec  
 Lorient 56100  
 Tel: 02.97.21.41.55

Situation	Niveau	Type	N°
Bât. 2	1	T3	211

SURFACES HABITABLES	
Séjour	26,04
Chambre 01	13,38
Chambre 02	10,59
S. d'Eau	5,33
Entrée	4,70
WC	2,05
DGT	1,94
<b>Total</b>	<b>64,03 m<sup>2</sup></b>

SURFACES ANNEXES	
Balcon	7,33

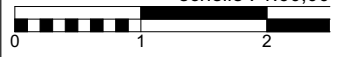
### LOCALISATION



Nota: En fonction des nécessités techniques de la réalisation, des modifications sont susceptibles d'être apportées à ce plan, qui ne revêt, avant d'être annexé à l'acte authentique de vente, qu'un caractère informatif. Les surfaces indiquées sont approximatives. Les soffites, faux-plafonds, rampants, retombées et gaines sont susceptibles d'évoluer en situation, en nombre et en dimension. La végétalisation n'est pas contractuelle. Les éléments de mobilier (meubles et plans de travail) ne sont placés qu'à titre indicatif. Les accès aux terrasses et prolongements extérieurs peuvent comporter un surbot ou hauteur de marche à franchir.

Date: 15 03 24

échelle : 1:60,00



LEGENDE			
VR	tableau électrique	CH	chaudière
VRE	volet roulant	LV	lave-vaisselle
EP	volet roulant électrique	ML	lave-linge
HM 25	conduit d'eaux pluviales	R	réfrigérateur
Fen	marche hauteur 25 cm	TRI	emplacement bacs déchets
Fen 90/215	fenêtre (sans précision : battante)	tab	tablette
PF	largeur / hauteur de baie (cm)	PH	isolation plancher supérieur
Al	porte-fenêtre	- - -	poudre en retombée
Al Mac, Ma, m	hauteur allège de fenêtre	SDE	Salle d'eau
Al vit, vit, v	hauteur allège vitrée de fenêtre	DGT	Dégagement, couloir
Fx	panneau de fenêtre fixe		
OB	chassis oculo-battant		