

LES HUNES DU SCORFF
Rue Jean Jaurès
56600 LANESTER

Espacil Accession 

Groupe ActionLogement

SOCOBRET
1, av. Pierre Mendès-France - 56600 LANESTER
tél : 02.97.76.97.66

Bât.	Niveau	N°	Type
A	5	113	4

SURFACES HABITABLES

Chambre 2 + Dressing	11.98 m ²
Chambre 3	9.77 m ²
Séjour/cuisine	36.87 m ²
Entrée + Pl.	8.36 m ²
SdB	4.20 m ²
Chambre 1	12.96 m ²
Cellier	3.05 m ²
wc	1.93 m ²

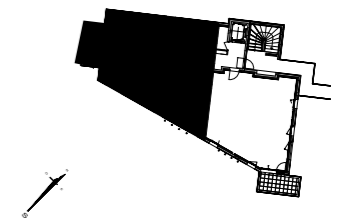
SURFACE HABITABLE TOTALE : 89.12 m²

SURFACES ANNEXES

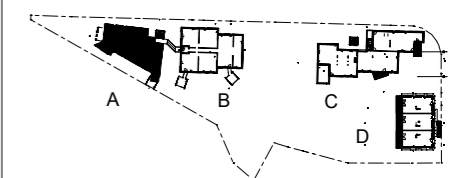
Balcon	7.66 m ²
--------	---------------------

SURFACE ANNEXE TOTALE : 7.66 m²

LOCALISATION DANS LA RESIDENCE



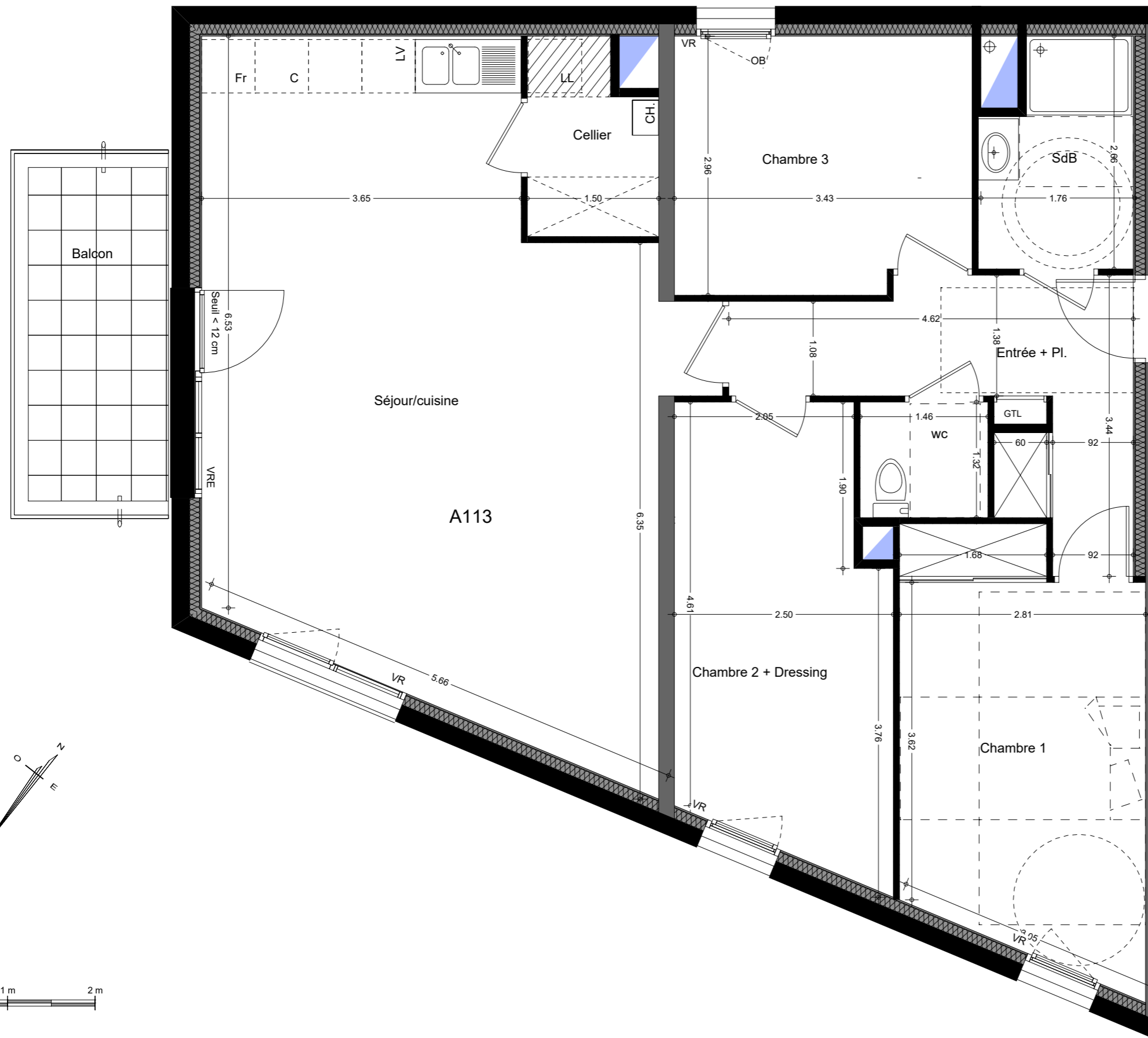
LOCALISATION DANS L'ILLOT



Etabli le 13/05/2020

in situ
ARCHITECTURE
CULTURELLE/DEVILL

7 Rue Pélisson
44000 Nantes
T 02 51 84 36 84
F 02 51 84 36 89
E mail : agence@insituae.com



							VR Volet roulant
Porte fenêtre ouvrant à la fenêtre	Fenêtre 1 ouvrant à la française	Fenêtre 1 ouvrant à la française + 1 fixe	1 fixe + 1 Fenêtre ouvrant à la française + 1 fixe	Gaine	CH Chaudière	Soffite ou faux plafond hauteur réduite	VRE Volet roulant électrique
							GTL Coffret électrique

En fonction des nécessités techniques de la réalisation, des modifications sont susceptibles d'être apportées à ce plan qui ne revêt avant d'être annexé à l'acte authentique de vente qu'un caractère informatif. Les surfaces indiquées sont approximatives. Les soffites, faux-plafonds, retombées et gaines sont susceptibles d'évoluer en situation, en nombre et en dimensions. La végétalisation n'est pas contractuelle. Les éléments de mobilier (meubles et plans de travail) ne sont placés qu'à titre indicatif. Les accès aux terrasses et prolongement extérieurs peuvent comporter un surbot ou hauteur de marche à franchir.