

LES HUNES DU SCORFF  
Rue Jean Jaurès  
56600 LANESTER

**Espacil Accession** 

Groupe ActionLogement

**SOCOBRET**  
1, av. Pierre Mendès-France - 56600 LANESTER  
tél : 02.97.76.97.66

Bât.	Niveau	N°	Type
A	6	115	4

**SURFACES HABITABLES**

Chambre 2 + Dressing	11.98 m <sup>2</sup>
Chambre 3	9.77 m <sup>2</sup>
Séjour/cuisine	36.87 m <sup>2</sup>
Entrée + Pl.	8.36 m <sup>2</sup>
SdB	4.20 m <sup>2</sup>
Chambre 1	12.96 m <sup>2</sup>
Cellier	3.05 m <sup>2</sup>
wc	1.93 m <sup>2</sup>

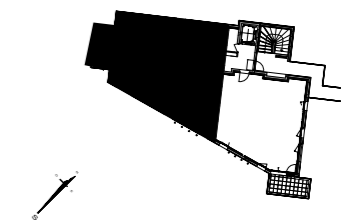
SURFACE HABITABLE TOTALE : 89.12 m<sup>2</sup>

**SURFACES ANNEXES**

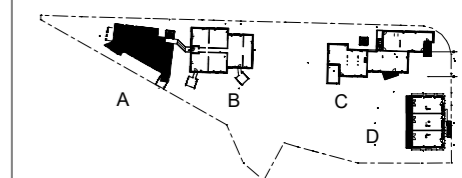
Balcon	7.66 m <sup>2</sup>
--------	---------------------

SURFACE ANNEXE TOTALE : 7.66 m<sup>2</sup>

**LOCALISATION DANS LA RESIDENCE**



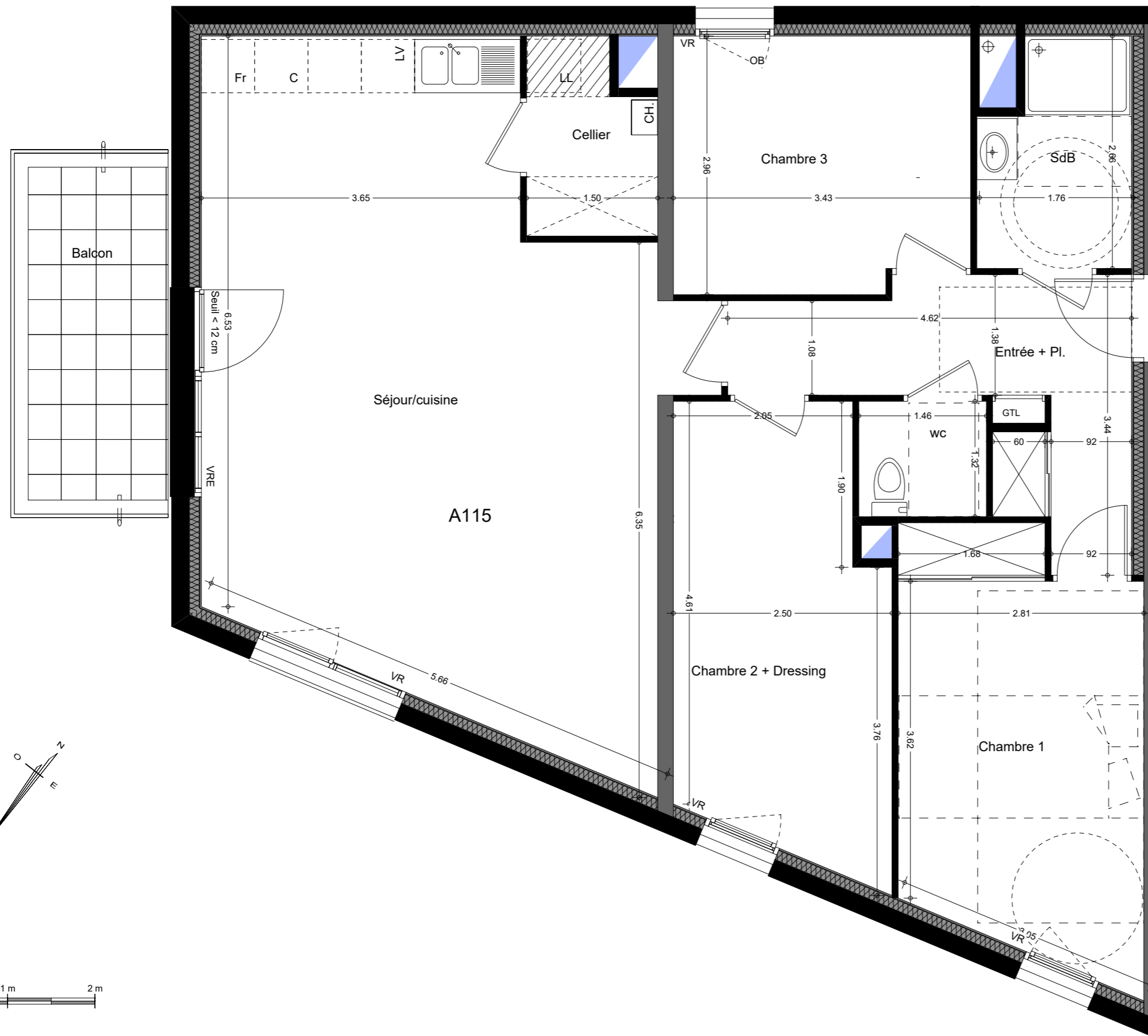
**LOCALISATION DANS L'ILLOT**

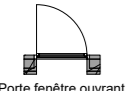

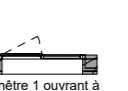

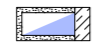
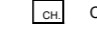


Etabli le 13/05/2020

**in situ**  
ARCHITECTURE  
CULTURELLE/DE VILLE

7 Rue Pélisson  
44000 Nantes  
T 02 51 84 36 84  
F 02 51 84 36 89  
E mail : agence@insituae.com



						VR Volet roulant
				CH Chaudière		VRE Volet roulant électrique
						GTL Coffret électrique

En fonction des nécessités techniques de la réalisation, des modifications sont susceptibles d'être apportées à ce plan qui ne revêt avant d'être annexé à l'acte authentique de vente qu'un caractère informatif. Les surfaces indiquées sont approximatives. Les soffites, faux-plafonds, retombées et gaines sont susceptibles d'évoluer en situation, en nombre et en dimensions. La végétalisation n'est pas contractuelle. Les éléments de mobilier (meubles et plans de travail) ne sont placés qu'à titre indicatif. Les accès aux terrasses et prolongement extérieurs peuvent comporter un surbot ou hauteur de marche à franchir.