

LES HUNES DU SCORFF
Rue Jean Jaurès
56600 LANESTER

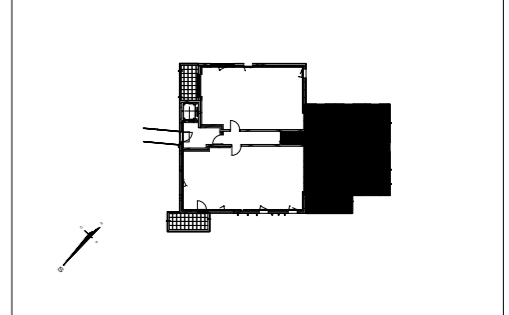
Espacil Accession 
Groupe ActionLogement
SOCOBRET
1, av. Pierre Mendès-France - 56600 LANESTER
tél : 02.97.76.97.66

Bât.	Niveau	N°	Type
B	6	221	3

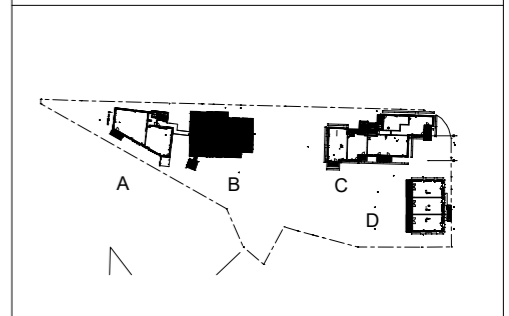
SURFACES HABITABLES	
Entrée	7.92 m ²
Séjour/cuisine	27.73 m ²
SdE	6.57 m ²
Chambre 1	11.64 m ²
Chambre 2	9.51 m ²
wc	3.05 m ²
SURFACE HABITABLE TOTALE :	66.42 m²

SURFACES ANNEXES	
Balcon	6.84 m ²
SURFACE ANNEXE TOTALE :	6.84 m²

LOCALISATION DANS LA RESIDENCE

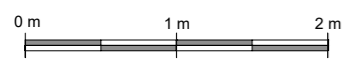


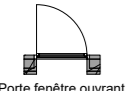

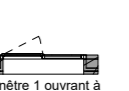

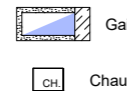

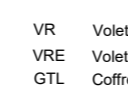
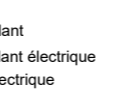

LOCALISATION DANS L'ILOT



Etabli le 13/05/2020

in situ
ARCHITECTURE
CULTURELLES/DE VILLE
7 Rue Pélisson
44000 Nantes
T 02 51 84 36 84
F 02 51 84 36 89
E mail : agence@insituae.com



								
Porte fenêtre ouvrant à la fenêtre	Fenêtre 1 ouvrant à la française	Fenêtre 1 ouvrant à la française + 1 fixe	1 fixe + 1 Fenêtre ouvrant à la française + 1 fixe	Chaudière	Soffite ou faux plafond hauteur réduite	VR Volet roulant	VRE Volet roulant électrique	GTL Coffret électrique

En fonction des nécessités techniques de la réalisation, des modifications sont susceptibles d'être apportées à ce plan qui ne revêt avant d'être annexé à l'acte authentique de vente qu'un caractère informatif. Les surfaces indiquées sont approximatives. Les soffites, faux-plafonds, retombées et gaines sont susceptibles d'évoluer en situation, en nombre et en dimensions. La végétalisation n'est pas contractuelle. Les éléments de mobilier (meubles et plans de travail) ne sont placés qu'à titre indicatif. Les accès aux terrasses et prolongement extérieurs peuvent comporter un surbot ou hauteur de marche à franchir.