

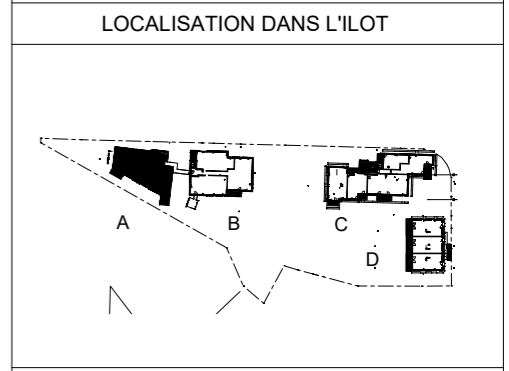
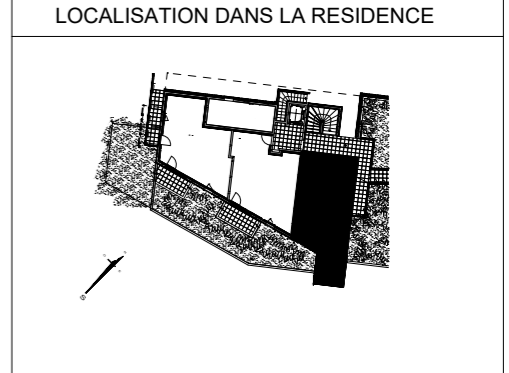
LES HUNES DU SCORFF
Rue Jean Jaurès
56600 LANESTER

Espacil Accession 
Groupe ActionLogement
SOCOBRET
1, av. Pierre Mendès-France - 56600 LANESTER
tél : 02.97.76.97.66

Bât.	Niveau	N°	Type
A	RDC	101	2

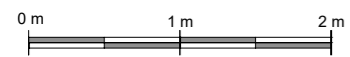
SURFACES HABITABLES	
Séjour/cuisine	27.18 m ²
SdE	6.10 m ²
Chambre	10.51 m ²
SURFACE HABITABLE TOTALE :	43.79 m²

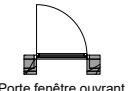

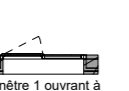

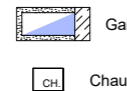

SURFACES ANNEXES	
Balcon	9.00 m ²
SURFACE ANNEXE TOTALE :	9.00 m²



Etabli le 13/05/2020

in situ
ARCHITECTURE
CULTURELLE DE VILLE
7 Rue Pélisson
44000 Nantes
T 02 51 84 36 84
F 02 51 84 36 89
E mail : agence@insituae.com



 Porte fenêtre ouvrant à la fenêtre	 Fenêtre 1 ouvrant à la française	 Fenêtre 1 ouvrant à la française + 1 fixe	 1 fixe + 1 Fenêtre ouvrant à la française + 1 fixe	 Gaine CH Chaudière	 Soffite ou faux plafond hauteur réduite	VR Volet roulant VRE Volet roulant électrique GTL Coffret électrique
--	--	---	--	---	--	--

En fonction des nécessités techniques de la réalisation, des modifications sont susceptibles d'être apportées à ce plan qui ne revêt avant d'être annexé à l'acte authentique de vente qu'un caractère informatif. Les surfaces indiquées sont approximatives. Les soffites, faux-plafonds, retombées et gaines sont susceptibles d'évoluer en situation, en nombre et en dimensions. La végétalisation n'est pas contractuelle. Les éléments de mobilier (meubles et plans de travail) ne sont placés qu'à titre indicatif. Les accès aux terrasses et prolongement extérieurs peuvent comporter un surbot ou hauteur de franchir.