

LES HUNES DU SCORFF
Rue Jean Jaurès
56600 LANESTER

Espacil Accession

Groupe ActionLogement

SOCOBRET
1, av. Pierre Mendès-France - 56600 LANESTER
tél : 02.97.76.97.66

Bât.	Niveau	N°	Type
C	3	C 314	2

SURFACES HABITABLES

Entrée	2.93 m ²
Séjour/cuisine	26.50 m ²
SdE/wc	4.63 m ²
Chambre 1	11.78 m ²
Dgt.	4.69 m ²

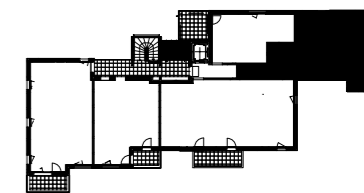
SURFACE HABITABLE TOTALE : 50.53 m²

SURFACES ANNEXES

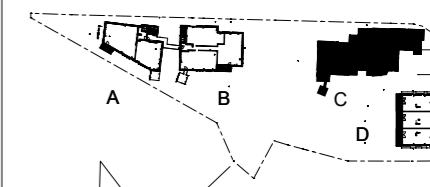
7.89 m²

SURFACE ANNEXE TOTALE : 7.89 m²

LOCALISATION DANS LA RESIDENCE



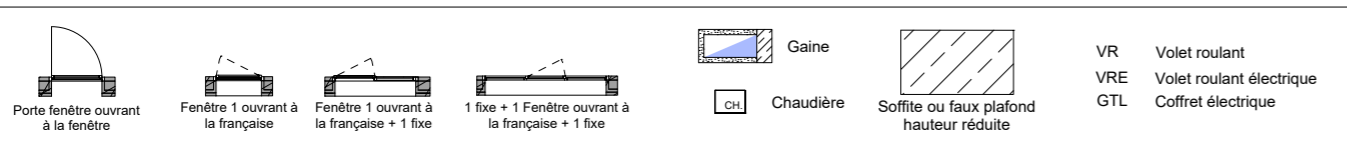
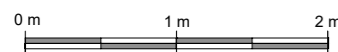
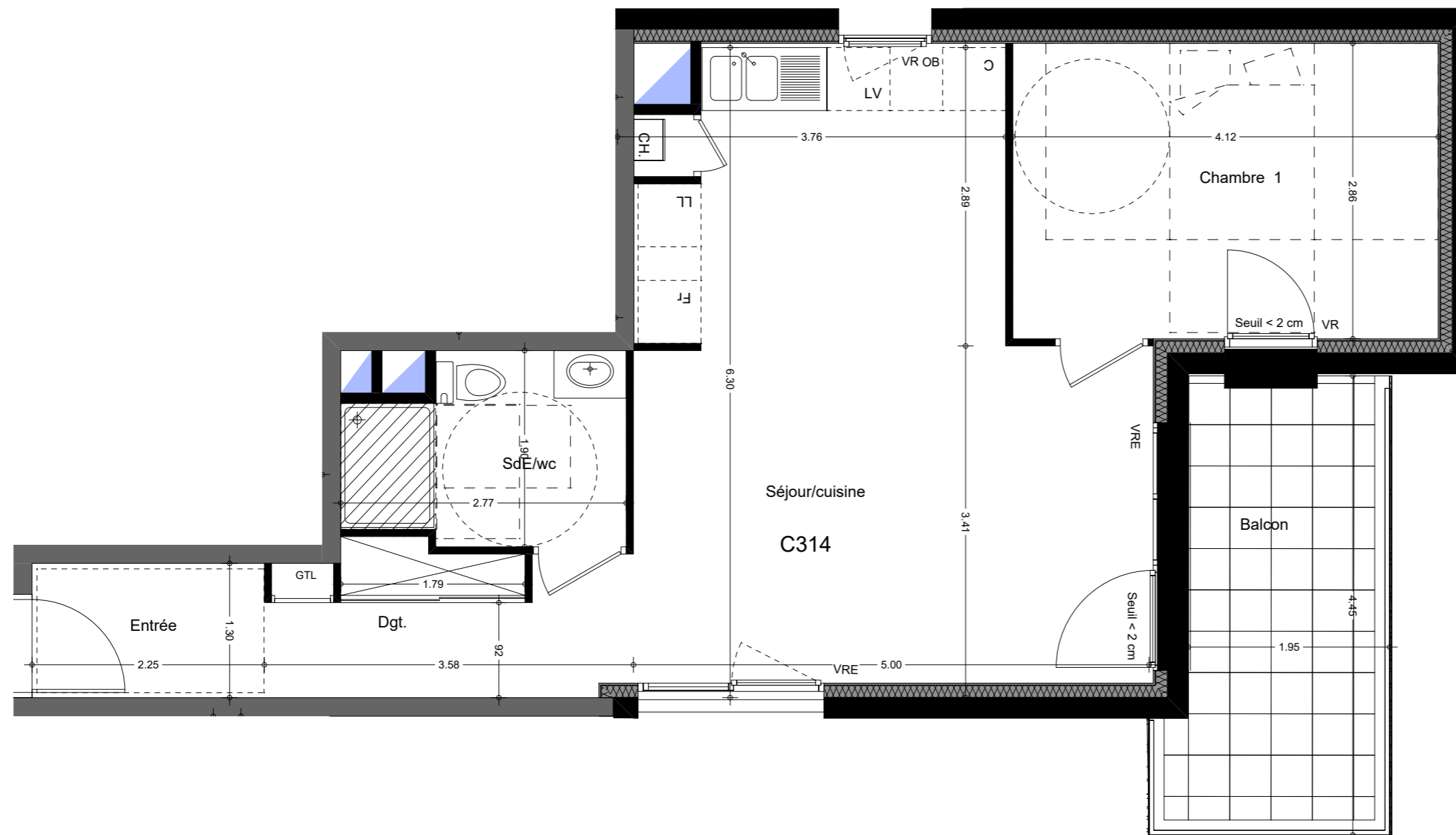
LOCALISATION DANS L'ILOT



Etabli le 13/05/2020

in situ
ARCHITECTURE
CULTURELLE/DE VILLE

7 Rue Pélisson
44000 Nantes
T 02 51 84 36 84
F 02 51 84 36 89
E mail : agence@insituae.com



En fonction des nécessités techniques de la réalisation, des modifications sont susceptibles d'être apportées à ce plan qui ne revêt avant d'être annexé à l'acte authentique de vente qu'un caractère informatif. Les surfaces indiquées sont approximatives. Les soffites, faux-plafonds, retombées et gaines sont susceptibles d'évoluer en situation, en nombre et en dimensions. La végétalisation n'est pas contractuelle. Les éléments de mobilier (meubles et plans de travail) ne sont placés qu'à titre indicatif. Les accès aux terrasses et prolongement extérieurs peuvent comporter un surbot ou hauteur de marche à franchir.