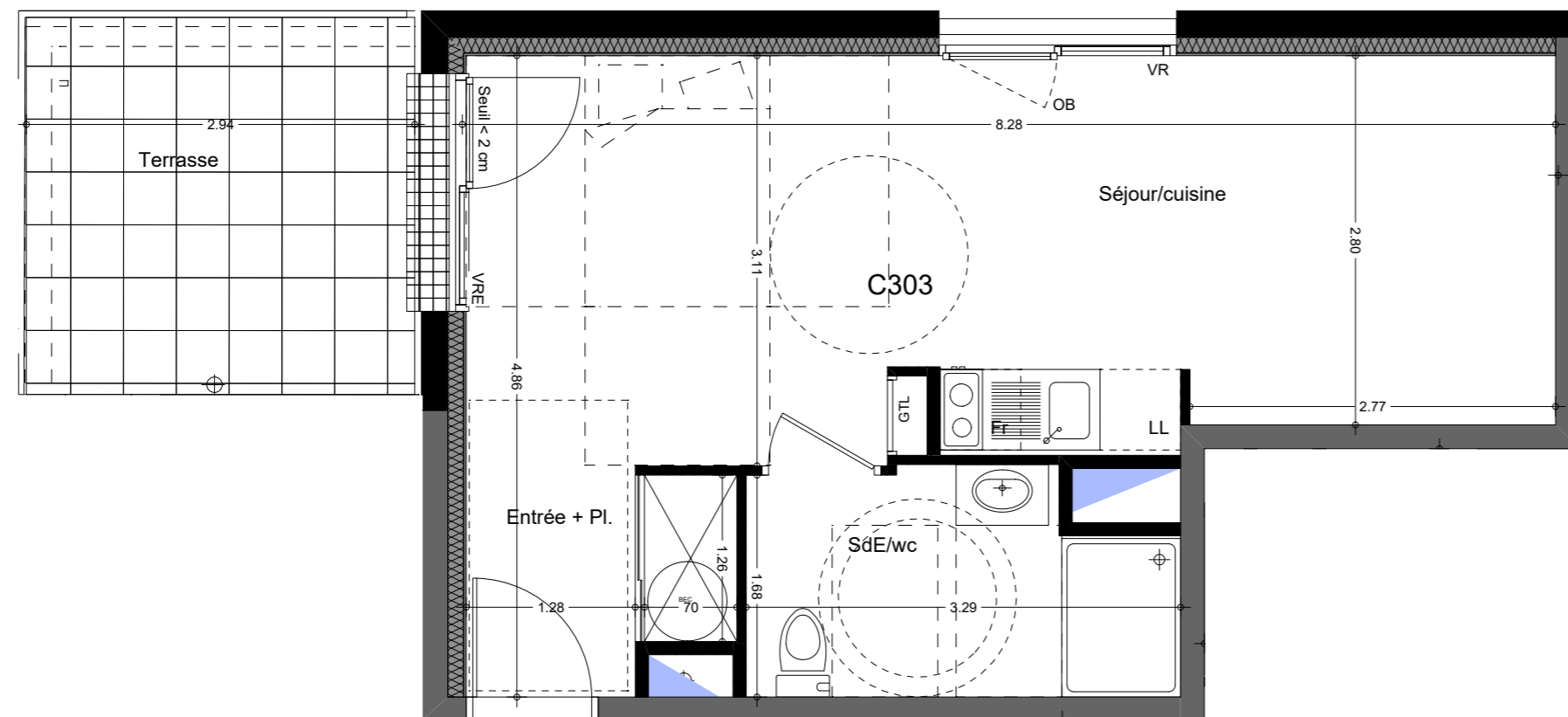


LES HUNES DU SCORFF  
Rue Jean Jaurès  
56600 LANESTER

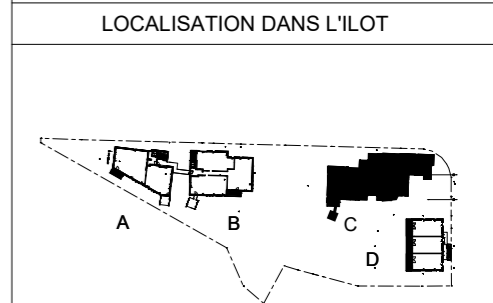
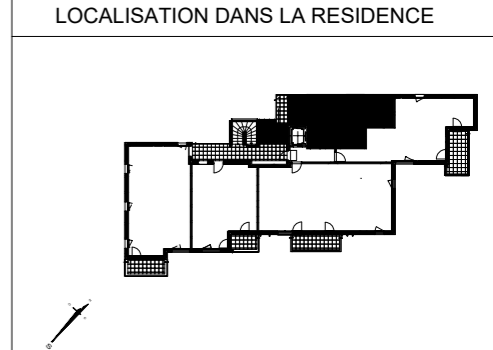
**Espacil Accession**   
Groupe ActionLogement  
**SOCOBRET**  
1, av. Pierre Mendès-France - 56600 LANESTER  
tél : 02.97.76.97.66

Bât.	Niveau	N°	Type
C	1	C 303	1



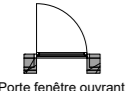

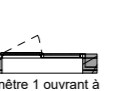

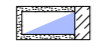
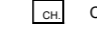

SURFACES HABITABLES	
Entrée + Pl.	3.21 m <sup>2</sup>
Séjour/cuisine	24.26 m <sup>2</sup>
SdE/wc	5.20 m <sup>2</sup>
<b>SURFACE HABITABLE TOTALE :</b>	<b>32.67 m<sup>2</sup></b>

SURFACES ANNEXES	
Terrasse	8.34 m <sup>2</sup>
<b>SURFACE ANNEXE TOTALE :</b>	<b>8.34 m<sup>2</sup></b>



Etabli le 23/09/2020

**in situ**  
ARCHITECTURE  
CULTURELLE DE VILLE  
7 Rue Pélisson  
44000 Nantes  
T 02 51 84 36 84  
F 02 51 84 36 89  
E mail : agence@insituae.com

							VR Volet roulant VRE Volet roulant électrique GTL Coffret électrique
---	---	---	---	---	---	--	--

En fonction des nécessités techniques de la réalisation, des modifications sont susceptibles d'être apportées à ce plan qui ne revêt avant d'être annexé à l'acte authentique de vente qu'un caractère informatif. Les surfaces indiquées sont approximatives. Les soffites, faux-plafonds, retombées et gaines sont susceptibles d'évoluer en situation, en nombre et en dimensions. La végétalisation n'est pas contractuelle. Les éléments de mobilier (meubles et plans de travail) ne sont placés qu'à titre indicatif. Les accès aux terrasses et prolongement extérieurs peuvent comporter un surbot ou hauteur de franchir.