

LES HUNES DU SCORFF  
Rue Jean Jaurès  
56600 LANESTER

**Espacil Accession**   
Groupe ActionLogement

**SOCOBRET**  
1, av. Pierre Mendès-France - 56600 LANESTER  
tél : 02.97.76.97.66

Bât.	Niveau	N°	Type
C	3	C313	1

#### SURFACES HABITABLES

Entrée + Pl.	3.21 m <sup>2</sup>
Séjour/cuisine	24.26 m <sup>2</sup>
SdE/wc	5.20 m <sup>2</sup>

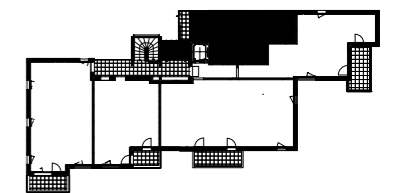
SURFACE HABITABLE TOTALE : 32.67 m<sup>2</sup>

#### SURFACES ANNEXES

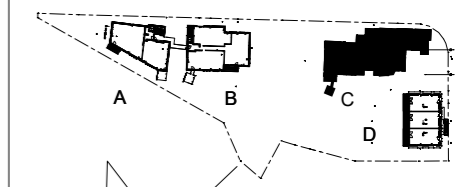
Balcon	4.85 m <sup>2</sup>
--------	---------------------

SURFACE ANNEXE TOTALE : 4.85 m<sup>2</sup>

#### LOCALISATION DANS LA RESIDENCE



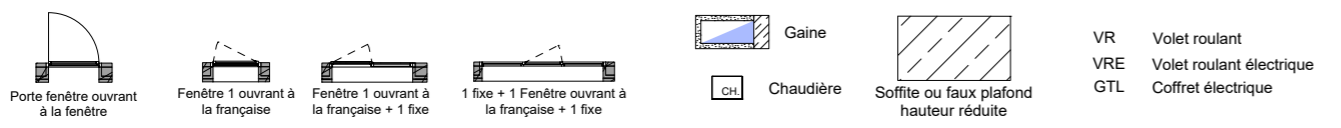
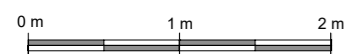
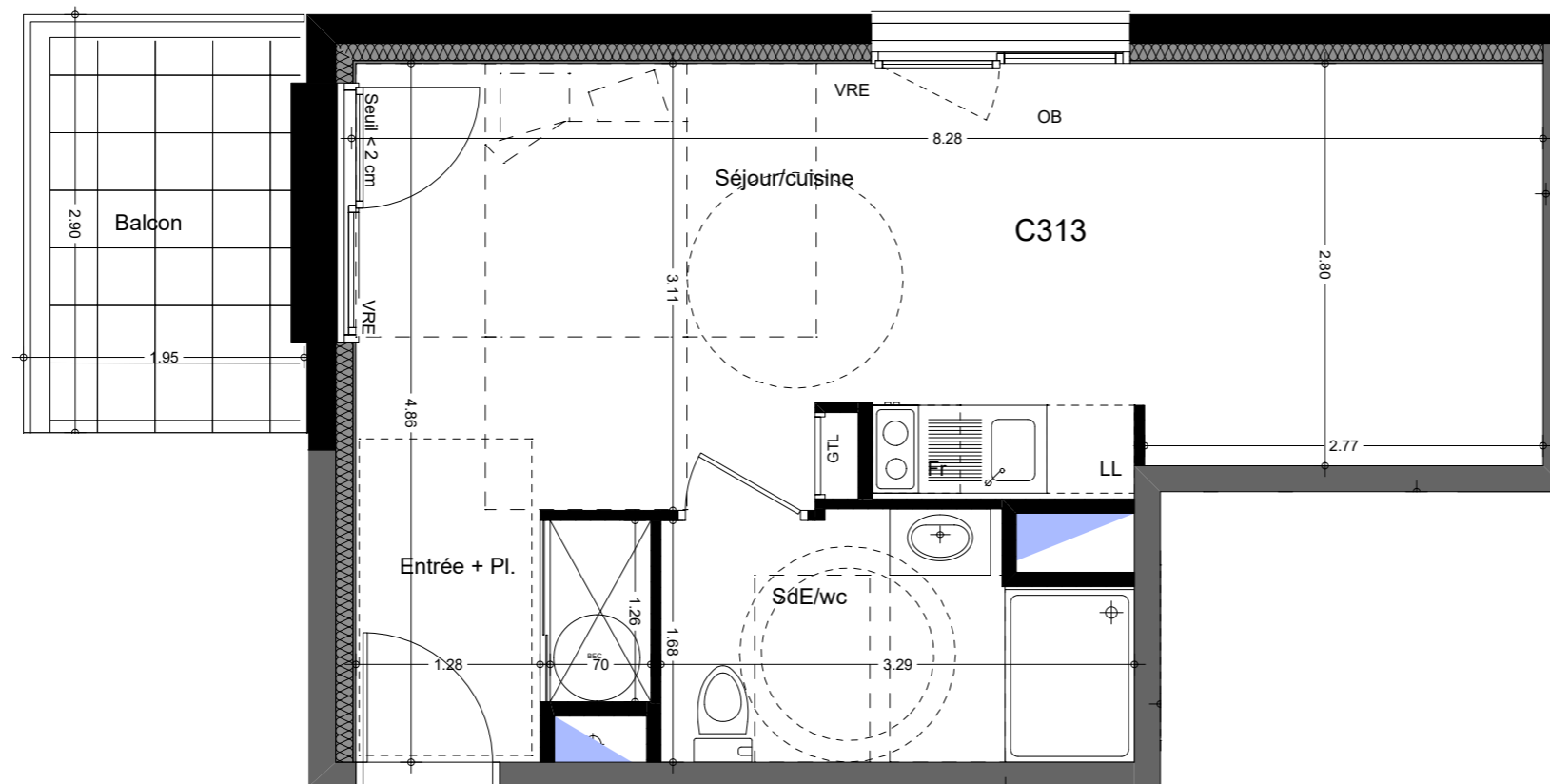
#### LOCALISATION DANS L'ILLOT



Etabli le 13/05/2020

**in situ**  
ARCHITECTURE  
CULTURELLES/DE VILLE

7 Rue Pélisson  
44000 Nantes  
T 02 51 84 36 84  
F 02 51 84 36 89  
E mail : agence@insituae.com



En fonction des nécessités techniques de la réalisation, des modifications sont susceptibles d'être apportées à ce plan qui ne revêt avant d'être annexé à l'acte authentique de vente qu'un caractère informatif. Les surfaces indiquées sont approximatives. Les soffites, faux-plafonds, retombées et gaines sont susceptibles d'évoluer en situation, en nombre et en dimensions. La végétalisation n'est pas contractuelle. Les éléments de mobilier (meubles et plans de travail) ne sont placés qu'à titre indicatif. Les accès aux terrasses et prolongement extérieurs peuvent comporter un surbot ou hauteur de marche à franchir.