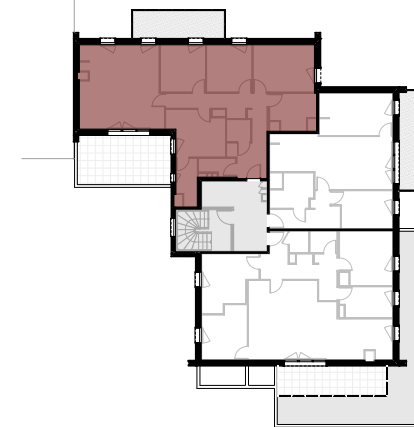


En fonction des nécessités techniques de la réalisation, des modifications sont susceptibles d'être apportées à ce plan, qui ne revêt, avant d'être annexé à l'acte authentique de vente, qu'un caractère informatif. Les surfaces indiquées sont approximatives. Les soffites, faux-plafonds, retombées et gaines sont susceptibles d'évoluer en situation, en nombre et en dimensions. La végétalisation n'est pas contractuelle. Les éléments de mobilier (meubles et plans de travail) ne sont placés qu'à titre indicatif. Les accès aux terrasses et prolongements extérieurs peuvent comporter un surbot ou une hauteur de marche à franchir. Cette hauteur est susceptible d'évoluer en raison de contraintes techniques.

SÉMAPHORE



40 Avenue François Billoux - 56600 LANESTER

Bâtiment	Etage	Appartement	Type
3	6	361*	T5



SURFACES HABITABLES (SHAB)		SHAB TOTAL
Séjour / Cuisine	29.80 m ²	102.73 m ²
Chambre 1	12.71 m ²	
Chambre 2	9.39 m ²	
Chambre 3	9.39 m ²	
Chambre 4	10.61 m ²	SURFACES ANNEXES
Entrée	4.70 m ²	
Dégagement	8.99 m ²	
Rangements	0.56 et 0.76 m ²	
WC	2.35 m ²	
Salle de Bain	6.69 m ²	
Salle d'Eau	4.11 m ²	
Cellier	2.67 m ²	
		Terrasse 20.11 m ²
		Balcon 10.80 m ²

LEGENDE			
PF	Porte-fenêtre	R.	Rangement
OB	Fenêtre oscillo-battante	LL	Lave-linge
opale	Fenêtre opale	F	Réfrigérateur
Fixe	Châssis fixe	LV	Lave vaisselle
VR	Volet roulant	tri	Tri des déchets
VRE	Volet roulant extérieur	EP/PE/BAE	Gestion eaux pluviales
	Soffite / faux-plafond		Chaudière
	Poutre		*Logement évolutif

 Référentiel V4.2	Maître d'Oeuvre SAS MOLLO 2, rue abbé Laudrin 56100 LORIENT		

Maître d'Ouvrage	
Espacil Accession 	
Groupe ActionLogement	
1, Avenue Pierre Mendès France 56607 LANESTER	

Echelle: 1:100%	Date: 04/12/2025
-----------------	------------------