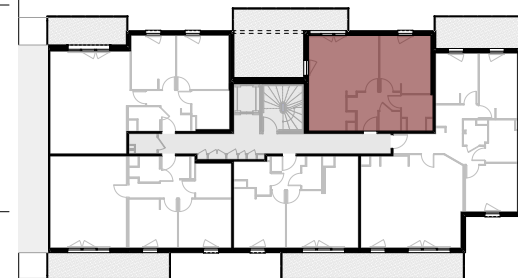


En fonction des nécessités techniques de la réalisation, des modifications sont susceptibles d'être apportées à ce plan, qui ne revêt, avant d'être annexé à l'acte authentique de vente, qu'un caractère informatif. Les surfaces indiquées sont approximatives. Les soffites, faux-plafonds, retombées et gaines sont susceptibles d'évoluer en situation, en nombre et en dimensions. La végétalisation n'est pas contractuelle. Les éléments de mobilier (meubles et plans de travail) ne sont placés qu'à titre indicatif. Les accès aux terrasses et prolongements extérieurs peuvent comporter un surbot ou une hauteur de marche à franchir. Cette hauteur est susceptible d'évoluer en raison de contraintes techniques.

SÉMAPHORE



40 Avenue François Billoux - 56600 LANESTER

Bâtiment	Etage	Appartement	Type
2	2	221	T2



SURFACES HABITABLES (SHAB)		SHAB TOTAL
Séjour / Cuisine	23.98 m ²	48.53 m ²
Chambre	12.64 m ²	
Entrée	5.32 m ²	SURFACES ANNEXES
Rangement	0.54 m ²	
WC	1.85 m ²	
Salle d'Eau	4.20 m ²	Balcon 24.87 m ²

LEGENDE			
PF	Porte-fenêtre	R.	Rangement
OB	Fenêtre oscillo-battante	LL	Lave-linge
opale	Fenêtre opale	F	Réfrigérateur
Fixe	Châssis fixe	LV	Lave vaisselle
VR	Volet roulant	tri	Tri des déchets
VRE	Volet roulant extérieur	EP/PE/BAE	Gestion eaux pluviales
	Soffite / faux-plafond		Chaudière
	Poutre		*Logement évolutif

 Référentiel V4.2	Maître d'Oeuvre SAS MOLLO 2, rue abbé Laudrin 56100 LORIENT	 Louis MOLLO Architecte DPLG

Maître d'Ouvrage Espacil Accession Groupe ActionLogement 1, Avenue Pierre Mendès France 56607 LANESTER	
---	--

Echelle: 1:75%	Date: 04/12/2025
----------------	------------------